



พระราชกฤษฎีกา

ให้ใช้พระราชบัญญัติควบคุมอาคาร พ.ศ. ๒๕๒๒

บังคับในท้องที่บางแห่งในตำบลปากพูน ตำบลท่าซึก ตำบลนาเคียน
ตำบลโพธิ์เสด็จ ตำบลปากนคร ตำบลมะม่วงสองต้น ตำบลนาสาร
ตำบลท่าเรือ และตำบลข้างซ้าย อำเภอเมืองนครศรีธรรมราช
จังหวัดนครศรีธรรมราช

พ.ศ. ๒๕๓๒

ภูมิพลอดุลยเดช ป.ร.

ให้ไว้ ณ วันที่ ๔ กันยายน พ.ศ. ๒๕๓๒

เป็นปีที่ ๔๔ ในรัชกาลปัจจุบัน

พระบาทสมเด็จพระปรมินทรมหาภูมิพลอดุลยเดช มีพระบรมราช
โองการโปรดเกล้าฯ ให้ประกาศว่า

โดยที่เป็นการสมควรให้ใช้พระราชบัญญัติควบคุมอาคาร พ.ศ.
๒๕๒๒ บังคับในท้องที่บางแห่งในตำบลปากพูน ตำบลท่าซึก ตำบล

เล่ม ๑๐๖ ตอนที่ ๑๕๓ ราชกิจจานุเบกษา ๒๐ กันยายน ๒๕๓๒

นาเคียน ตำบลโพธิ์เสด็จ ตำบลปากนคร ตำบลมะม่วงสองต้น ตำบล
นาสาร ตำบลท่าเรือ และตำบลข้างซ้าย อำเภอเมืองนครศรีธรรมราช
จังหวัดนครศรีธรรมราช

อาศัยอำนาจตามความในมาตรา ๑๕๕ ของรัฐธรรมนูญแห่งราชอาณาจักรไทย และมาตรา ๒ แห่งพระราชบัญญัติควบคุมอาคาร พ.ศ. ๒๕๒๒ จึงทรงพระกรุณาโปรดเกล้าฯ ให้ตราพระราชกฤษฎีกาขึ้นไว้ดังต่อไปนี้

มาตรา ๑ พระราชกฤษฎีกานี้เรียกว่า “พระราชกฤษฎีกาให้ใช้พระราชบัญญัติควบคุมอาคาร พ.ศ. ๒๕๒๒ บังคับในท้องที่บางแห่งในตำบลปากพูน ตำบลท่าซัก ตำบลนาเคียน ตำบลโพธิ์เสด็จ ตำบลปากนคร ตำบลมะม่วงสองต้น ตำบลนาสาร ตำบลท่าเรือ และตำบลข้างซ้าย อำเภอเมืองนครศรีธรรมราช จังหวัดนครศรีธรรมราช พ.ศ. ๒๕๓๒”

มาตรา ๒ พระราชกฤษฎีกานี้ให้ใช้บังคับตั้งแต่วันถัดจากวันประกาศในราชกิจจานุเบกษาเป็นต้นไป

มาตรา ๓ ให้ใช้พระราชบัญญัติควบคุมอาคาร พ.ศ. ๒๕๒๒ บังคับในท้องที่บางแห่งในตำบลปากพูน ตำบลท่าซัก ตำบลนาเคียน ตำบลโพธิ์เสด็จ ตำบลปากนคร ตำบลมะม่วงสองต้น ตำบลนาสาร ตำบลท่าเรือ และตำบลข้างซ้าย อำเภอเมืองนครศรีธรรมราช จังหวัดนครศรีธรรมราช ภายในแนวเขตตามแผนที่ท้ายพระราชกฤษฎีกานี้

เล่ม ๑๐๖ ตอนที่ ๑๕๗ ราชกิจจานุเบกษา ๒๐ กันยายน ๒๕๓๒

มาตรา ๔ ให้รัฐมนตรีว่าการกระทรวงมหาดไทยรักษาการตาม
พระราชกฤษฎีกานี้

ผู้รับสนองพระบรมราชโองการ

พลเอกชาติชาย ชุณหะวัณ

นายกรัฐมนตรี

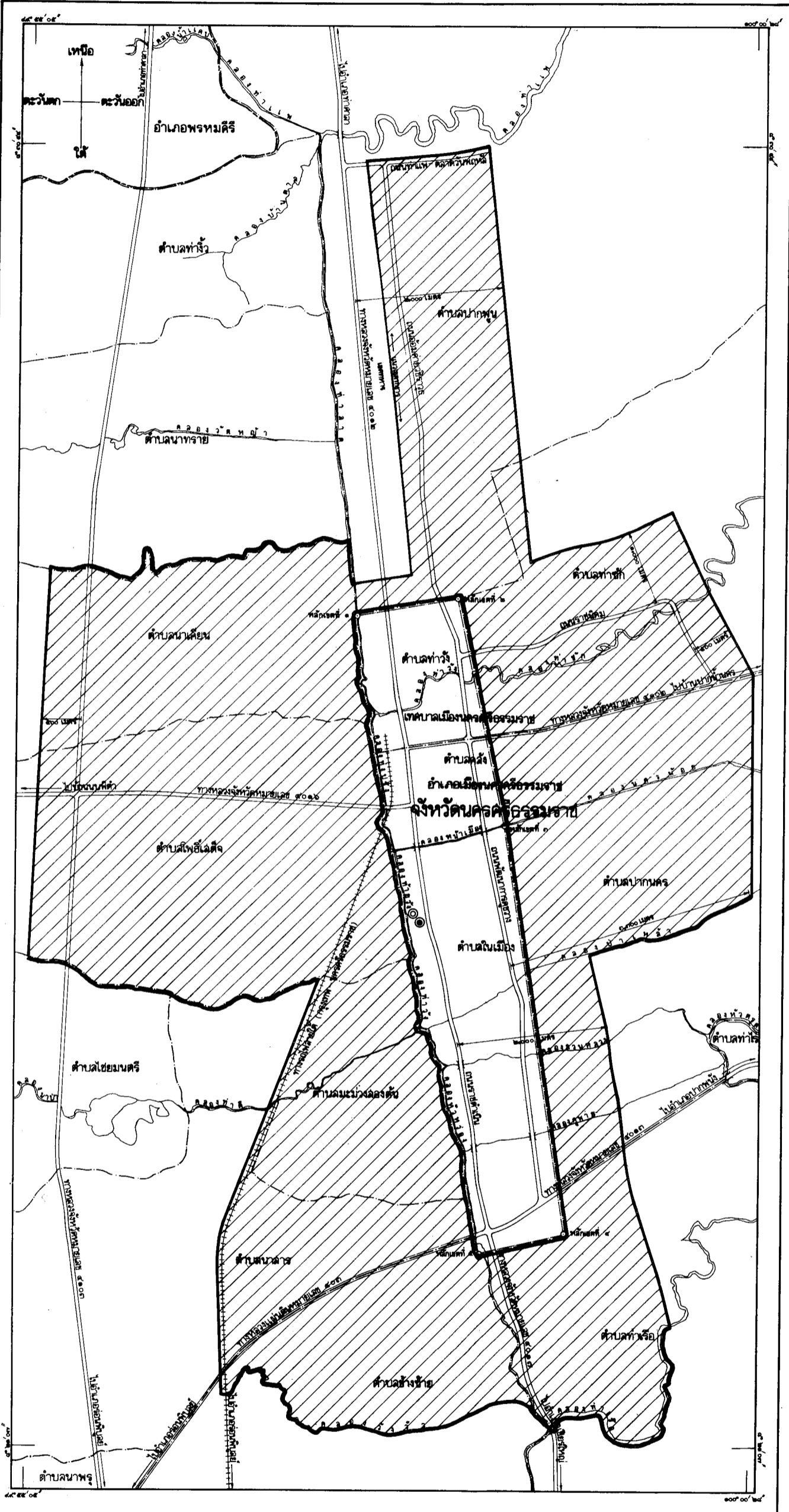
แผนที่ท้ายพระราชกฤษฎีกา

ให้ใช้พระราชบัญญัติควบคุมอาคาร พ.ศ. ๒๕๒๒

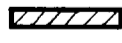
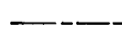
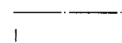
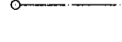





บังคับในท้องที่บางแห่งในตำบลปากพูน ตำบลท่าซัก ตำบลนาเคียน ตำบลโพธิ์ไฉดิ่ง ตำบลปากนคร
ตำบลมะม่วงลงต้น ตำบลนาลาร์ ตำบลท่าเรือ และตำบลช้างซ้าย
อำเภอเมืองนครศรีธรรมราช จังหวัดนครศรีธรรมราช
พ.ศ. ๒๕๓๒

มาตราส่วน ๑ : ๖๐,๐๐๐

๐ ๐.๕ ๒ กิโลเมตร



เครื่องหมาย

-  เขตควบคุมอาคาร
-  เขตอำเภอ
-  เขตตำบล
-  เขตเทศบาล
-  ทางหลวง ถนน
-  ทางรถไฟ
-  ระบายน้ำ คลอง ห้วย
-  ศาลากลางจังหวัด
-  ที่ว่าการอำเภอ

ร.ศ. ... (วิจิตร นุตถาระ)

รักษาการในตำแหน่งผู้อำนวยการกองก่อสร้าง

(นายนิยม นิยมกุล)

อธิบดีกรมโยธาธิการ

เล่ม ๑๐๖ ตอนที่ ๑๕๗ ราชกิจจานุเบกษา ๒๐ กันยายน ๒๕๓๒

หมายเหตุ :- เหตุผลในการประกาศใช้พระราชกฤษฎีกาฉบับนี้ คือ เนื่องจากใน
ท้องที่บางแห่งในตำบลปากพูน ตำบลท่าซึก ตำบลนาเคียน ตำบลโพธิ์เสด็จ ตำบล
ปากนคร ตำบลมะม่วงสองต้น ตำบลนาสาร ตำบลท่าเรือ และตำบลช้างซ้าย
อำเภอเมืองนครศรีธรรมราช จังหวัดนครศรีธรรมราช กำลังมีการขยายตัวทั้งใน
ด้านการก่อสร้างอาคารและการผังเมือง สมควรให้ใช้พระราชบัญญัติควบคุมอาคาร
พ.ศ. ๒๕๒๒ บังคับในท้องที่ดังกล่าว เพื่อประโยชน์ในด้านการควบคุมเกี่ยวกับ
ความมั่นคงแข็งแรง ความปลอดภัย การป้องกันอัคคีภัย การสาธารณสุข การ
รักษาคุณภาพสิ่งแวดล้อม การผังเมือง การสถาปัตยกรรม และการอำนวยความสะดวก
สะดวกแก่การจราจร จึงจำเป็นต้องตราพระราชกฤษฎีกานี้