



พระราชกฤษฎีกา

ให้ใช้พระราชบัญญัติควบคุมอาคาร พ.ศ. ๒๕๒๒

บังคับในท้องที่บางแห่งในตำบลบ้านคือ ตำบลสำราญ ตำบลศิลา

ตำบลแดงใหญ่ ตำบลบ้านเปิด ตำบลบึงเนียม ตำบลพระลับ

ตำบลเมืองเก่า ตำบลบ้านหว้า และตำบลท่าพระ

อำเภอเมืองขอนแก่น จังหวัดขอนแก่น

พ.ศ. ๒๕๓๔

ภูมิพลอดุลยเดช ป.ร.

ให้ไว้ ณ วันที่ ๒๕ ธันวาคม พ.ศ. ๒๕๓๔

เป็นปีที่ ๔๖ ในรัชกาลปัจจุบัน

พระบาทสมเด็จพระปรมินทรมหาภูมิพลอดุลยเดช มีพระบรมราช
โองการโปรดเกล้าฯ ให้ประกาศว่า

โดยที่เป็นการสมควรให้ใช้พระราชบัญญัติควบคุมอาคาร พ.ศ. ๒๕๒๒
บังคับในท้องที่บางแห่งในตำบลบ้านคือ ตำบลสำราญ ตำบลศิลา ตำบล
แดงใหญ่ ตำบลบ้านเปิด ตำบลบึงเนียม ตำบลพระลับ ตำบลเมืองเก่า
ตำบลบ้านหว้า และตำบลท่าพระ อำเภอเมืองขอนแก่น จังหวัดขอนแก่น

อาศัยอำนาจตามความในมาตรา ๑๗๕ ของรัฐธรรมนูญแห่งราชอาณาจักรไทย และมาตรา ๒ แห่งพระราชบัญญัติควบคุมอาคาร พ.ศ. ๒๕๒๒ จึงทรงพระกรุณาโปรดเกล้าฯ ให้ตราพระราชกฤษฎีกาขึ้นไว้ ดังต่อไปนี้

มาตรา ๑ พระราชกฤษฎีกานี้เรียกว่า “พระราชกฤษฎีกาให้ใช้พระราชบัญญัติควบคุมอาคาร พ.ศ. ๒๕๒๒ บังคับในท้องที่บางแห่งในตำบลบ้านคือ ตำบลสำราญ ตำบลศิลา ตำบลแดงใหญ่ ตำบลบ้านเปิด ตำบลบึงเนียม ตำบลพระลับ ตำบลเมืองเก่า ตำบลบ้านหว้า และตำบลท่าพระ อำเภอเมืองขอนแก่น จังหวัดขอนแก่น พ.ศ. ๒๕๓๔”

มาตรา ๒ พระราชกฤษฎีกานี้ให้ใช้บังคับตั้งแต่วันถัดจากวันประกาศในราชกิจจานุเบกษาเป็นต้นไป

มาตรา ๓ ให้ใช้พระราชบัญญัติควบคุมอาคาร พ.ศ. ๒๕๒๒ บังคับในท้องที่บางแห่งในตำบลบ้านคือ ตำบลสำราญ ตำบลศิลา ตำบลแดงใหญ่ ตำบลบ้านเปิด ตำบลบึงเนียม ตำบลพระลับ ตำบลเมืองเก่า ตำบลบ้านหว้า และตำบลท่าพระ อำเภอเมืองขอนแก่น จังหวัดขอนแก่น ภายในแนวเขตตามแผนที่ท้ายพระราชกฤษฎีกานี้

มาตรา ๔ ให้รัฐมนตรีว่าการกระทรวงมหาดไทยรักษาการตามพระราชกฤษฎีกานี้

ผู้รับสนองพระบรมราชโองการ

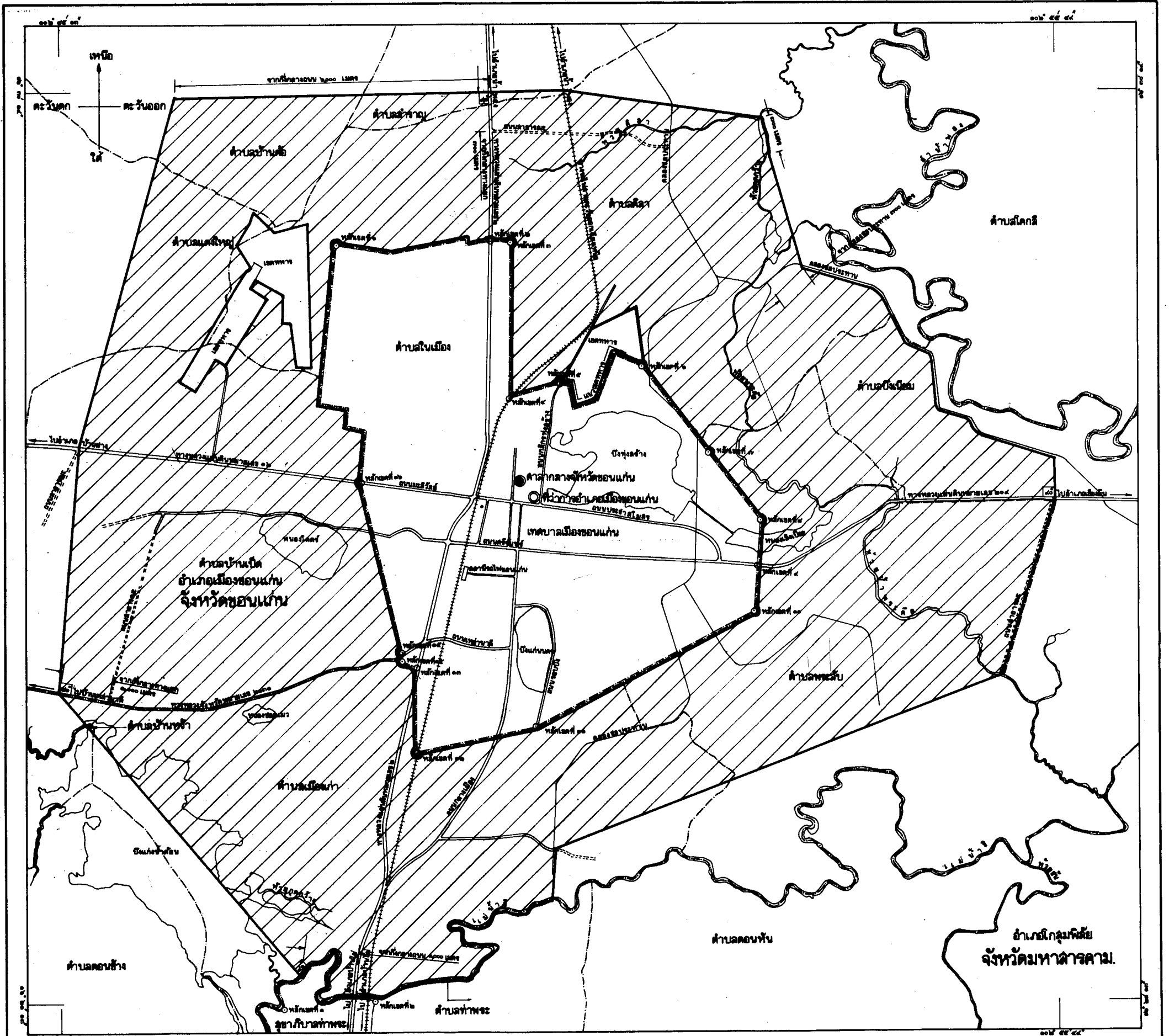
พลตำรวจเอก เกา สารสิน

รองนายกรัฐมนตรี

หมายเหตุ :- เหตุผลในการประกาศใช้พระราชกฤษฎีกาฉบับนี้ คือ เนื่องจากใน
ท้องที่บางแห่งในตำบลบ้านคือ ตำบลสำราญ ตำบลศิลา ตำบลแดงใหญ่ ตำบล
บ้านเปิด ตำบลบึงเนียม ตำบลพระลับ ตำบลเมืองเก่า ตำบลบ้านหว้า และตำบล
ท่าพระ อำเภอเมืองขอนแก่น จังหวัดขอนแก่น กำลังมีการขยายตัวทั้งในด้านการ
ก่อสร้างอาคารและการผังเมือง สมควรให้ใช้พระราชบัญญัติควบคุมอาคาร พ.ศ. ๒๕๒๒
บังคับในท้องที่ดังกล่าว เพื่อประโยชน์ในด้านการควบคุมเกี่ยวกับความมั่นคงแข็งแรง
ความปลอดภัย การป้องกันอัคคีภัย การสาธารณสุข การรักษาคุณภาพสิ่งแวดล้อม
การผังเมือง การสถาปัตยกรรม และการอำนวยความสะดวกแก่การจราจร จึงจำเป็นต้องตราพระราชกฤษฎีกานี้

แผนที่ท้ายพระราชกฤษฎีกา
 ให้ใช้พระราชบัญญัติควบคุมอาคาร พ.ศ. ๒๕๒๒
 บังคับในท้องที่บางแห่งในตำบลบ้านค้อ ตำบลลำราญ ตำบลศิลา ตำบลแดงใหญ่ ตำบลบ้านเป็ด
 ตำบลบึงเนียม ตำบลพระลับ ตำบลเมืองเก่า ตำบลบ้านหว้า และตำบลท่าพระ อำเภอเมืองขอนแก่น จังหวัดขอนแก่น
 พ.ศ. ๒๕๓๔

มาตราส่วน ๑ : ๕๐,๐๐๐



เครื่องหมาย

- | | | | |
|--|-----------------------|--|-----------------|
| | แนวเขตควบคุมอาคาร | | ทางรถไฟ |
| | เขตจังหวัด | | สะพาน |
| | เขตตำบล | | แม่น้ำ ห้วย |
| | เขตเทศบาล | | หนอง บึง |
| | เขตสุขาภิบาล | | ศาลากลางจังหวัด |
| | ทางหลวง ถนน | | ที่ว่าการอำเภอ |
| | ถนนลูกรัง พื้นถนนอ่อน | | |

๑.๑.
 (วิจิตร นุชการะ)
 ผู้อำนวยการกองควบคุมการก่อสร้าง

 ๑.๒.
 (นายนิยม นิยมการุณ)
 อธิบดีกรมโยธาธิการ