

ประกาศกระทรวงมหาดไทย

เรื่อง กำหนดบริเวณห้ามก่อสร้าง คัดแปลง หรือเปลี่ยนแปลงใช้อาคารบางชนิดหรือบางประเภท
ในพื้นที่บางส่วนในท้องที่ตำบลแม่นาเต็ง ตำบลเวียงเหนือ ตำบลเวียงใต้
ตำบลแม่สี และตำบลทุ่งยาว อำเภอป่า จังหัดแม่ฮ่องสอน

อาศัยอำนาจตามความในมาตรา ๑๓ แห่งพระราชบัญญัติควบคุมอาคาร พ.ศ. ๒๕๒๒ อันเป็นกฎหมายที่มีบทบัญญัติบางประการเกี่ยวกับการจำกัดสิทธิและเสรีภาพของบุคคล ซึ่งมาตรา ๒๕ ประกอบกับมาตรา ๓๓ มาตรา ๔๑ มาตรา ๔๒ และมาตรา ๔๓ ของรัฐธรรมนูญแห่งราชอาณาจักรไทย บัญญัติให้กระทำได้โดยอาศัยอำนาจตามบทบัญญัติแห่งกฎหมาย รัฐมนตรีว่าการกระทรวงมหาดไทย โดยคำแนะนำของอธิบดีกรมโยธาธิการและผังเมืองจึงออกประกาศไว้ ดังต่อไปนี้

ข้อ ๑ ในประกาศกระทรวงมหาดไทยนี้

“บริเวณที่ ๑” หมายความว่า พื้นที่ในบริเวณ ดังต่อไปนี้

๑.๑ ด้านเหนือ จุดที่ ๑ เริ่มจากบริเวณซึ่งน้ำแม่เมย ฝั่งใต้ บรรจบกับแม่น้ำป่า ฝั่งตะวันออกไปทางทิศตะวันออกเฉียงใต้ตามแนวน้ำแม่เมย จนบรรจบกับเส้นขนานระยะ ๑๐๐ เมตร กับกึ่งกลางคูเมืองเก่า ฟากตะวันออก ซึ่งเป็นจุดที่ ๒

ด้านตะวันออก จากจุดที่ ๒ เป็นเส้นขนานระยะ ๑๐๐ เมตร กับกึ่งกลางคูเมืองเก่า ฟากตะวันออก ไปทางทิศตะวันตกเฉียงใต้ตามแนวคูเมืองเก่า จนบรรจบกับเส้นขนานระยะ ๑๐๐ เมตร กับศูนย์กลางถนนสาธารณะไม่ปรากฏชื่อ ฟากตะวันออก ไปทางทิศตะวันตกเฉียงใต้ จนบรรจบกับกึ่งกลางแม่น้ำป่า ฝั่งตะวันออก ไปทางทิศใต้ตามแนวเส้นขนานระยะ ๑๐๐ เมตร กับศูนย์กลางถนนสาธารณะไม่ปรากฏชื่อ ฟากตะวันออกจนบรรจบกับเส้นขนานระยะ ๑๐๐ เมตร กับศูนย์กลางทางหลวงแผ่นดินหมายเลข ๑๐๕๕ ฟากตะวันออก ไปทางทิศใต้ตามแนวทางหลวงแผ่นดินหมายเลข ๑๐๕๕ จนบรรจบกับเส้นขนานระยะ ๑๐๐ เมตร กับศูนย์กลางถนนชัยสงคราม ฟากเหนือ ไปทางทิศตะวันออกเฉียงใต้ตามแนวถนนชัยสงคราม จนบรรจบกับเส้นขนานระยะ ๑๐๐ เมตร กับถนนสาธารณะไม่ปรากฏชื่อ ฟากตะวันออก ไปทางทิศตะวันตกเฉียงใต้ตามแนวถนนสาธารณะไม่ปรากฏชื่อ จนบรรจบกับศูนย์กลาง ถนนราษฎร์ดำรง ไปทางทิศตะวันตกเฉียงเหนือตามแนวถนนราษฎร์ดำรง จนบรรจบกับจุดซึ่งถนนเทศบาล ซอย ๑ บรรจบกับถนนราษฎร์ดำรง จากจุดดังกล่าวเป็นเส้นตั้งฉาก

กับถนนราษฎร์ดำรง ไปทางทิศตะวันตกเฉียงใต้ จนบรรจบกับกิ่งกลางห้วยแม่กอน ฝั่งเหนือ ซึ่งเป็นจุดที่ ๓

ด้านใต้ จากจุดที่ ๓ ไปทางทิศตะวันตกเฉียงเหนือตามแนวเขตเทศบาลตำบลปาย ฟากใต้ จนบรรจบกับศูนย์กลางถนนรังสิยานนท์ ฟากใต้ ไปทางทิศตะวันตกเฉียงใต้ตามแนวถนนรังสิยานนท์ จนบรรจบกับศูนย์กลางถนนสาธารณะไม่ปรากฏชื่อ ฟากเหนือ ไปทางทิศตะวันตกเฉียงเหนือตามแนวถนนสาธารณะไม่ปรากฏชื่อ จนบรรจบกับศูนย์กลางทางหลวงแผ่นดินหมายเลข ๑๐๕๕ ฟากตะวันออก ไปทางทิศตะวันตกเฉียงเหนือตามแนวถนนสาธารณะไม่ปรากฏชื่อ จนบรรจบกับศูนย์กลางถนนสาธารณะไม่ปรากฏชื่อ ฟากตะวันออก ซึ่งเป็นจุดที่ ๔

ด้านตะวันตก จากจุดที่ ๔ ไปทางทิศเหนือตามแนวถนนสาธารณะไม่ปรากฏชื่อ จนบรรจบกับเส้นตั้งฉากกับถนนสาธารณะไม่ปรากฏชื่อไปยังหลักเขตที่ ๔ แนวเขตเทศบาลตำบลปาย ซึ่งเป็นจุดที่ ๕ จากจุดที่ ๕ ไปทางทิศตะวันออกเฉียงเหนือตามแนวเส้นตั้งฉากกับถนนสาธารณะไม่ปรากฏชื่อ จนบรรจบกับหลักเขตที่ ๔ แนวเขตเทศบาลตำบลปาย ไปทางทิศเหนือตามแนวเขตเทศบาลตำบลปาย จนบรรจบกับหลักเขตที่ ๒ แนวเขตเทศบาลตำบลปาย จนบรรจบกับกิ่งกลางแม่น้ำปาย ฝั่งตะวันออก ไปทางทิศเหนือตามแนวแม่น้ำปายจนบรรจบกับจุดที่ ๑

๑.๒ ด้านเหนือ เริ่มจากบริเวณที่ ถนน รพช.มส. ๔๐๒๔ บ้านท่าปาย - อำเภอปาย ฟากเหนือบรรจบกับห้วยแม่เย็นหลวง ฟากตะวันออก ไปทางทิศเหนือ ตามแนวห้วยแม่เย็นหลวง จนบรรจบกับเส้นขนานระยะ ๑๐๐ เมตร กับศูนย์กลางถนน รพช.มส. ๔๐๒๔ บ้านท่าปาย - อำเภอปาย ฟากเหนือ ไปทางทิศตะวันออกเฉียงใต้ตามแนวเส้นขนานระยะ ๑๐๐ เมตร กับศูนย์กลางถนน รพช.มส. ๔๐๒๔ บ้านท่าปาย - อำเภอปาย ฟากเหนือ ซึ่งเป็นจุดที่ ๘

ด้านตะวันออก จากจุดที่ ๘ ไปทางทิศใต้ ตามแนวเส้นขนานระยะ ๑๐๐ เมตร กับศูนย์กลางถนน รพช.มส. ๔๐๒๔ บ้านท่าปาย - อำเภอปาย ฟากตะวันออก และตามแนวถนน รพช.มส. ๔๐๒๔ บ้านท่าปาย - อำเภอปาย ฟากตะวันตก ที่บริเวณห่างจากจุดซึ่งถนน รพช.มส. ๔๐๒๔ บ้านท่าปาย - อำเภอปาย บรรจบกับถนนสาธารณะไม่ปรากฏชื่อ ไปทางทิศตะวันออกเฉียงใต้ตามแนวถนน รพช.มส. ๔๐๒๔ บ้านท่าปาย - อำเภอปาย เป็นระยะ ๔๓๒ เมตร ซึ่งเป็นจุดที่ ๙

ด้านใต้ จากจุดที่ ๙ ไปทางทิศตะวันตกเฉียงเหนือตามแนวเส้นตั้งฉากกับถนนสาธารณะไม่ปรากฏชื่อ ไปทางทิศตะวันตกเฉียงเหนือ ตามแนวถนนสาธารณะไม่ปรากฏชื่อจนบรรจบกับกิ่งกลางห้วยแม่สี ฝั่งตะวันออก ซึ่งเป็นจุดที่ ๑๐

ด้านตะวันตก จากจุดที่ ๑๐ ไปทางทิศตะวันออกเฉียงเหนือตามแนวห้วยแม่สี
ฝั่งตะวันตก จนบรรจบกับเส้นขนานระยะ ๑๕๐ เมตร กับศูนย์กลางถนน รพช.มส. ๔๐๒๔ บ้านท่าปาย-
อำเภอปาย ฟากตะวันตก ไปทางทิศเหนือ ตามแนวเส้นขนานระยะ ๑๕๐ เมตร กับศูนย์กลางถนน
รพช.มส. ๔๐๒๔ บ้านท่าปาย - อำเภอปาย ฟากตะวันตก จนบรรจบกับห้วยแม่เย็นหลวง
ฟากตะวันออก ไปทางทิศตะวันออกเฉียงเหนือ ตามแนวห้วยแม่เย็นหลวง จนบรรจบกับถนน
รพช.มส. ๔๐๒๔ บ้านท่าปาย - อำเภอปาย ฟากเหนือ

“บริเวณที่ ๒” หมายความว่า พื้นที่ในบริเวณ ดังต่อไปนี้

ด้านเหนือ เริ่มจากจุดที่ ๔ ไปทางทิศตะวันออกตามแนวถนนสาธารณะไม่ปรากฏชื่อ
ฟากตะวันออก จนบรรจบกับศูนย์กลางทางหลวงแผ่นดินหมายเลข ๑๐๕๕ ฟากเหนือ ไปทางทิศ
ตะวันออกเฉียงใต้ตามแนวถนนสาธารณะไม่ปรากฏชื่อ ฟากเหนือ จนบรรจบกับศูนย์กลางถนนรังสิตยานนท์
ฟากใต้ไปทางทิศตะวันออกเฉียงเหนือตามแนวถนนรังสิตยานนท์ จนบรรจบกับแนวเขตเทศบาลตำบลปาย
ไปทางทิศตะวันออกเฉียงใต้ ตามแนวเขตเทศบาลตำบลปาย จนบรรจบกับเส้นขนานระยะ ๒๕๐ เมตร
กับศูนย์กลางถนนรังสิตยานนท์ ฟากใต้

ด้านตะวันออก จากจุดซึ่งแนวเขตเทศบาลตำบลปาย บรรจบกับเส้นขนานระยะ
๒๕๐ เมตร กับศูนย์กลางถนนรังสิตยานนท์ ฟากใต้ ไปทางทิศตะวันตกตามแนวเส้นขนานระยะ ๒๕๐ เมตร
กับศูนย์กลางถนนรังสิตยานนท์ จนบรรจบกับเส้นตั้งฉากกับถนนสาธารณะไม่ปรากฏชื่อ ที่บริเวณ
ห่างจากจุดซึ่งถนนสาธารณะไม่ปรากฏชื่อ บรรจบกับทางหลวงแผ่นดินหมายเลข ๑๐๕๕
ฟากตะวันออก ไปทางทิศตะวันออกเฉียงเหนือตามแนวถนนสาธารณะไม่ปรากฏชื่อ เป็นระยะ ๔๐๐ เมตร
ไปทางทิศใต้ตามแนวเส้นตั้งฉากกับถนนสาธารณะไม่ปรากฏชื่อ จนบรรจบกับศูนย์กลางถนน
สาธารณะไม่ปรากฏชื่อ ฟากเหนือ ซึ่งเป็นจุดที่ ๖

ด้านใต้ จากจุดที่ ๖ ไปทางทิศตะวันตกเฉียงใต้ตามแนวถนนสาธารณะไม่ปรากฏชื่อ
จนบรรจบกับทางหลวงแผ่นดินหมายเลข ๑๐๕๕ ฟากตะวันออก ซึ่งเป็นจุดที่ ๗

ด้านตะวันตก จากจุดที่ ๗ ไปทางทิศเหนือ ตามแนวทางหลวงแผ่นดินหมายเลข
๑๐๕๕ ฟากตะวันออก จนบรรจบกับศูนย์กลางถนนสาธารณะไม่ปรากฏชื่อ ฟากเหนือ ไปทางทิศ
ตะวันตกเฉียงเหนือตามแนวถนนสาธารณะไม่ปรากฏชื่อ ฟากตะวันออก จนบรรจบกับจุดที่ ๔

“บริเวณที่ ๓” หมายความว่า พื้นที่ในบริเวณดังต่อไปนี้ แต่ไม่หมายความรวมถึงบริเวณที่ ๑
และบริเวณที่ ๒

ด้านเหนือ จุดที่ ๑๑ เริ่มจากเส้นขนานระยะ ๒๐๐ เมตร กับศูนย์กลางทางหลวงแผ่นดินหมายเลข ๑๐๕๕ ฟากตะวันตกที่บริเวณห่างจากจุดซึ่งทางหลวงแผ่นดินหมายเลข ๑๐๕๕ บรรจบกับสะพานข้ามห้วยแม่เนาตั้งไปทางทิศตะวันตกเฉียงเหนือเป็นระยะ ๕๕๕ เมตร จากจุดดังกล่าวเป็นเส้นขนานระยะ ๕๐๐ เมตร กับห้วยแม่เนาตั้ง ฟังเหนือ ไปทางทิศตะวันออก จนบรรจบกับกึ่งกลางแม่น้ำของ จากจุดดังกล่าวเป็นเส้นตั้งฉากกับกึ่งกลางแม่น้ำของ ไปทางทิศตะวันออกเฉียงเหนือเป็นระยะ ๒๐๐ เมตร ซึ่งเป็นจุดที่ ๑๒ จากจุดที่ ๑๒ เป็นเส้นขนานระยะ ๒๐๐ เมตร กับแม่น้ำของ ฟังเหนือ ไปทางทิศตะวันออกเฉียงใต้จนบรรจบกับเส้นขนานระยะ ๒๐๐ เมตร กับศูนย์กลางถนนสาธารณะไม่ปรากฏชื่อ ฟากเหนือ จากจุดดังกล่าวเป็นเส้นขนานระยะ ๒๐๐ เมตร กับศูนย์กลางถนนสาธารณะไม่ปรากฏชื่อ ฟากเหนือ ไปทางทิศตะวันออก จนบรรจบกับเส้นขนานระยะ ๒๐๐ เมตร กับศูนย์กลางถนน รพช.มส. ๔๐๑๔ บ้านแม่เย็น - บ้านแม่เนาเต็งนอก ฟากเหนือ จากจุดดังกล่าวเป็นเส้นขนานระยะ ๒๐๐ เมตร กับศูนย์กลางถนน รพช.มส. ๔๐๑๔ บ้านแม่เย็น - บ้านแม่เนาเต็งนอก ฟากเหนือ ไปทางทิศตะวันออกและทิศใต้ จนบรรจบกับเส้นขนานระยะ ๓๐๐ เมตร กับน้ำแม่เมย ฟังเหนือ จากจุดดังกล่าวเป็นเส้นขนานระยะ ๓๐๐ เมตร กับน้ำแม่เมย ฟังเหนือ ไปทางทิศตะวันออกเฉียงใต้จนบรรจบกับเส้นขนานระยะ ๖๐๐ เมตร กับศูนย์กลางถนน รพช.มส. ๔๐๑๔ บ้านแม่เย็น - บ้านแม่เนาเต็งนอก ฟากตะวันออก ซึ่งเป็นจุดที่ ๑๓

ด้านตะวันออก จากจุดที่ ๑๓ เป็นเส้นขนานระยะ ๖๐๐ เมตร กับศูนย์กลางถนน รพช.มส. ๔๐๑๔ บ้านแม่เย็น - บ้านแม่เนาเต็งนอก ฟากตะวันออก ไปทางทิศใต้ จนบรรจบกับเส้นขนานระยะ ๓๐๐ เมตร กับศูนย์กลางถนน รพช.มส. ๔๐๒๔ บ้านท่าปาย - อำเภอปาย ฟากตะวันออกจากจุดดังกล่าวเป็นเส้นขนานระยะ ๓๐๐ เมตร กับศูนย์กลางถนน รพช.มส. ๔๐๒๔ บ้านท่าปาย - อำเภอปาย ฟากตะวันออก ไปทางทิศใต้ จนบรรจบกับเส้นตั้งฉากกับศูนย์กลางถนน รพช.มส. ๔๐๒๔ บ้านท่าปาย - อำเภอปาย ที่บริเวณห่างจากจุดซึ่งถนน รพช.มส. ๔๐๒๔ บ้านท่าปาย - อำเภอปาย บรรจบกับกึ่งกลางห้วยทราย ไปทางทิศตะวันออกเฉียงใต้เป็นระยะ ๔๘๕ เมตร ซึ่งเป็นจุดที่ ๑๔

ด้านใต้ จากจุดที่ ๑๔ เป็นเส้นตั้งฉากกับศูนย์กลางถนน รพช.มส. ๔๐๒๔ บ้านท่าปาย - อำเภอปาย ไปทางทิศตะวันตกเฉียงใต้ จนบรรจบกับเส้นขนานระยะ ๓๐๐ เมตร กับศูนย์กลางทางหลวงแผ่นดินหมายเลข ๑๐๕๕ ฟากตะวันออก จากจุดดังกล่าวเป็นเส้นขนานระยะ ๓๐๐ เมตร กับศูนย์กลางทางหลวงแผ่นดินหมายเลข ๑๐๕๕ ฟากตะวันออก ไปทางทิศใต้เป็นระยะ

๔๒๐ เมตร จากจุดดังกล่าวเป็นเส้นตรงไปทางทิศตะวันตก จนบรรจบกับศูนย์กลางถนน อบจ.มส. ๔๐๑๑ บ้านทุ่งยาวใต้ - ห้วยไม้ดำ ที่บริเวณห่างจากจุดซึ่งถนน อบจ.มส. ๔๐๑๑ บ้านทุ่งยาวใต้ - ห้วยไม้ดำ บรรจบกับห้วยแพม ฝั่งใต้ ไปทางทิศใต้เป็นระยะ ๓๔๕ เมตร จากจุดดังกล่าวเป็นเส้นขนานระยะ ๓๐๐ เมตร กับห้วยแพม ฝั่งใต้ ไปทางทิศตะวันตกเฉียงเหนือ จนบรรจบกับเส้นขนานระยะ ๑,๐๐๐ เมตร กับศูนย์กลางทางหลวงแผ่นดินหมายเลข ๑๐๕๕ ฟากตะวันตก ซึ่งเป็นจุดที่ ๑๕

ด้านตะวันตก จากจุดที่ ๑๕ เป็นเส้นขนานระยะ ๑,๐๐๐ เมตร กับศูนย์กลางทางหลวงแผ่นดินหมายเลข ๑๐๕๕ ฟากตะวันตก ไปทางทิศเหนือ จนบรรจบกับเส้นขนานระยะ ๒๐๐ เมตร กับห้วยแม่กอน ฝั่งใต้ จากจุดดังกล่าวเป็นเส้นขนานระยะ ๒๐๐ เมตร กับห้วยแม่กอน ฝั่งใต้ ไปทางทิศตะวันตกเฉียงเหนือ จนบรรจบกับเส้นตรงที่ลากจากศูนย์กลางถนนสาธารณะไม่ปรากฏชื่อ ที่บริเวณห่างจากจุดซึ่งถนน รพช.มส. ๓๐๘๔ บ้านม่วงสร้อย - บ้านหอมแปง บรรจบกับถนน รพช.มส. ๕๑๕๑ บ้านใหม่สหสัมพันธ์ - บ้านหอมแปง ไปทางทิศตะวันตกเฉียงใต้ตามแนวถนนสาธารณะไม่ปรากฏชื่อเป็นระยะ ๕๘๕ เมตร ซึ่งเป็นจุดที่ ๑๖ จากจุดที่ ๑๖ เป็นเส้นตรงไปทางทิศเหนือ จนบรรจบกับเส้นตั้งฉากกับศูนย์กลางถนนสาธารณะไม่ปรากฏชื่อ ที่บริเวณห่างจากจุดซึ่งถนน รพช.มส. ๓๐๘๔ บ้านม่วงสร้อย - บ้านหอมแปง บรรจบกับถนน รพช.มส. ๕๑๕๑ บ้านใหม่สหสัมพันธ์ - บ้านหอมแปง ไปทางทิศตะวันตกเฉียงใต้ตามแนวถนนสาธารณะไม่ปรากฏชื่อเป็นระยะ ๕๘๕ เมตร จากจุดดังกล่าวเป็นเส้นตั้งฉากกับศูนย์กลางถนนสาธารณะไม่ปรากฏชื่อ ไปทางทิศเหนือ จนบรรจบกับกึ่งกลางห้วยแม่เนาแดง จากจุดดังกล่าวเป็นเส้นตั้งฉากกับกึ่งกลางห้วยแม่เนาแดง ไปทางทิศตะวันตกเฉียงเหนือ จนบรรจบกับเส้นขนานระยะ ๒๐๐ เมตร กับห้วยแม่เนาแดง ฝั่งตะวันตก ซึ่งเป็นจุดที่ ๑๗ จากจุดที่ ๑๗ เป็นเส้นขนานระยะ ๒๐๐ เมตร กับห้วยแม่เนาแดง ฝั่งตะวันตก ไปทางทิศตะวันออกเฉียงเหนือ จนบรรจบกับเส้นขนานระยะ ๒๐๐ เมตร กับศูนย์กลางทางหลวงแผ่นดินหมายเลข ๑๐๕๕ ฟากตะวันตก จากจุดดังกล่าวเป็นเส้นขนานระยะ ๒๐๐ เมตร กับศูนย์กลางทางหลวงแผ่นดินหมายเลข ๑๐๕๕ ฟากตะวันตก ไปทางทิศเหนือจนบรรจบกับจุดเริ่มต้นที่ ๑๑

ทั้งนี้ ตามแผนที่ท้ายประกาศกระทรวงมหาดไทยนี้

ข้อ ๒ ให้กำหนดพื้นที่บางส่วนในท้องที่ตำบลแม่เนาแดง ตำบลเวียงเหนือ ตำบลเวียงใต้ ตำบลแม่สี ตำบลทุ่งยาว อำเภอป่าย จังหวัดแม่ฮ่องสอน เป็นบริเวณห้ามก่อสร้างอาคารชนิดและประเภท ดังต่อไปนี้

- (ก) ภายในบริเวณที่ ๑ ห้ามบุคคลใดก่อสร้างอาคาร ดังต่อไปนี้
- (๑) อาคารที่มีความสูงเกิน ๗ เมตร
 - (๒) หอถังน้ำที่มีความสูงเกิน ๑๐ เมตร
 - (๓) โรงงานทุกจำพวกตามกฎหมายว่าด้วยโรงงาน เว้นแต่โรงงานจำพวกที่ ๑ ที่มีพื้นที่ทุกชั้นในหลังเดียวกันหรือหลายหลังรวมกันเกิน ๑๐๐ ตารางเมตร
 - (๔) โรงมหรสพ
 - (๕) อาคารเลี้ยงสัตว์ทุกชนิดเพื่อการค้า
 - (๖) สถานที่บรรจุก๊าซและสถานที่เก็บก๊าซตามกฎหมายว่าด้วยการบรรจุก๊าซ บีโตรีเลียมเหลว แต่ไม่หมายความรวมถึงสถานที่ใช้ก๊าซ และสถานที่จำหน่ายอาหารที่ใช้ก๊าซ
 - (๗) สถานที่เก็บน้ำมันเชื้อเพลิงเพื่อจำหน่ายที่ต้องขออนุญาตตามกฎหมายว่าด้วยการควบคุมน้ำมันเชื้อเพลิง
 - (๘) ตลาดที่มีพื้นที่ทุกชั้นในหลังเดียวกันหรือหลายหลังรวมกันเกิน ๕๐๐ ตารางเมตร หรือตลาดที่มีระยะห่างจากตลาดอื่นน้อยกว่า ๑,๐๐๐ เมตร
 - (๙) ป้ายหรือสิ่งก่อสร้างขึ้นสำหรับติดหรือตั้งป้ายทุกชนิด เว้นแต่ป้ายบอกชื่อ สถานที่หรือสิ่งก่อสร้างขึ้นสำหรับติดหรือตั้งป้ายดังกล่าวที่มีพื้นที่รวมกันไม่เกิน ๒ ตารางเมตร และมีความสูงไม่เกิน ๔ เมตร
- (๑๐) ห้องแถว ตึกแถว หรือบ้านแถว
 - (๑๑) สถานีขนส่งตามกฎหมายว่าด้วยการขนส่งทางบก
 - (๑๒) สุสานและฌาปนสถานตามกฎหมายว่าด้วยสุสานและฌาปนสถาน
 - (๑๓) สถานที่เก็บสินค้าเพื่อเป็นที่เก็บ พัก หรือขนถ่ายสินค้าหรือสิ่งของเพื่อประโยชน์ทางการค้าหรืออุตสาหกรรมที่มีพื้นที่ทุกชั้นในหลังเดียวกันหรือหลายหลังรวมกันเกิน ๒๐๐ ตารางเมตร
 - (๑๔) โรงฆ่าสัตว์
 - (๑๕) ไซโลเก็บผลผลิตทางการเกษตร
 - (๑๖) โรงกำจัดมูลฝอย
 - (๑๗) สถานที่ซื้อขายหรือเก็บเศษวัสดุ
 - (๑๘) อาคารที่มีที่ว่างโดยรอบในที่ดินแปลงที่ก่อสร้างอาคารน้อยกว่าร้อยละ ๔๐ ของที่ดินแปลงที่ขออนุญาตก่อสร้างอาคารนั้น
 - (๑๙) อาคารที่มีระยะห่างจากเขตที่ดินน้อยกว่า ๓ เมตร

- (ข) ภายในบริเวณที่ ๒ ห้ามบุคคลใดก่อสร้างอาคาร ดังต่อไปนี้
- (๑) อาคารที่มีความสูงเกิน ๑๐ เมตร
 - (๒) หอถังน้ำที่มีความสูงเกิน ๑๓ เมตร
 - (๓) โรงงานทุกจำพวกตามกฎหมายว่าด้วยโรงงาน เว้นแต่โรงงานจำพวกที่ ๑ ที่มีพื้นที่ทุกชั้นในหลังเดียวกันหรือหลายหลังรวมกันเกิน ๒๐๐ ตารางเมตร
 - (๔) อาคารเลี้ยงสัตว์ทุกชนิดเพื่อการค้า
 - (๕) สถานที่บรรจุก๊าซและสถานที่เก็บก๊าซตามกฎหมายว่าด้วยการบรรจุก๊าซปิโตรเลียมเหลว แต่ไม่หมายความรวมถึงสถานที่ใช้ก๊าซ และสถานที่จำหน่ายอาหารที่ใช้ก๊าซ
 - (๖) สถานที่เก็บน้ำมันเชื้อเพลิงเพื่อจำหน่ายที่ต้องขออนุญาตตามกฎหมายว่าด้วยการควบคุมน้ำมันเชื้อเพลิง
 - (๗) ป้ายหรือสิ่งก่อสร้างขึ้นสำหรับติดหรือตั้งป้ายทุกชนิด เว้นแต่ป้ายบอกชื่อ สถานที่หรือสิ่งก่อสร้างขึ้นสำหรับติดหรือตั้งป้ายดังกล่าวที่มีพื้นที่รวมกันไม่เกิน ๒ ตารางเมตร และมีความสูงไม่เกิน ๔ เมตร
 - (๘) ตึกแถว
 - (๙) สถานีขนส่งตามกฎหมายว่าด้วยการขนส่งทางบก
 - (๑๐) สุสานและฌาปนสถานตามกฎหมายว่าด้วยสุสานและฌาปนสถาน
 - (๑๑) สถานที่เก็บสินค้าเพื่อเป็นที่เก็บ พัก หรือขนถ่ายสินค้าหรือสิ่งของเพื่อประโยชน์ทางการค้าหรืออุตสาหกรรมที่มีพื้นที่ทุกชั้นในหลังเดียวกันหรือหลายหลังรวมกันเกิน ๕๐๐ ตารางเมตร
 - (๑๒) โรงฆ่าสัตว์
 - (๑๓) ไซโลเก็บผลผลิตทางการเกษตร
 - (๑๔) โรงกำจัดมูลฝอย
 - (๑๕) สถานที่ซื้อขายหรือเก็บเศษวัสดุ
 - (๑๖) อาคารที่มีที่ว่างโดยรอบในที่ดินแปลงที่ก่อสร้างอาคารน้อยกว่าร้อยละ ๔๐ ของที่ดินแปลงที่ขออนุญาตก่อสร้างอาคารนั้น
 - (๑๗) อาคารที่มีระยะห่างจากเขตที่ดินน้อยกว่า ๓ เมตร

- (ค) ภายในบริเวณที่ ๓ ห้ามมิให้บุคคลใดก่อสร้างอาคาร ดังต่อไปนี้
- (๑) อาคารที่มีความสูงเกิน ๗ เมตร
 - (๒) หอถังน้ำที่มีความสูงเกิน ๑๐ เมตร
 - (๓) โรงงานทุกจำพวกตามกฎหมายว่าด้วยโรงงาน เว้นแต่โรงงานจำพวกที่ ๑ ที่มีพื้นที่ทุกชั้นในหลังเดียวกันหรือหลายหลังรวมกันเกิน ๑๐๐ ตารางเมตร
 - (๔) โรงมหรสพ
 - (๕) อาคารเลี้ยงสัตว์ทุกชนิดเพื่อการค้า
 - (๖) สถานที่บรรจุก๊าซและสถานที่เก็บก๊าซตามกฎหมายว่าด้วยการบรรจุก๊าซปิโตรเลียมเหลว แต่ไม่หมายความรวมถึงสถานที่ใช้ก๊าซ และสถานที่จำหน่ายอาหารที่ใช้ก๊าซ
 - (๗) สถานที่เก็บน้ำมันเชื้อเพลิงเพื่อจำหน่ายที่ต้องขออนุญาตตามกฎหมายว่าด้วยการควบคุมน้ำมันเชื้อเพลิง
 - (๘) ตลาดที่มีพื้นที่ทุกชั้นในหลังเดียวกันหรือหลายหลังรวมกันเกิน ๓๐๐ ตารางเมตร หรือตลาดที่มีระยะห่างจากตลาดอื่นน้อยกว่า ๑,๐๐๐ เมตร
 - (๙) ห้องแถว ตึกแถว หรือบ้านแถว
 - (๑๐) ป้ายหรือสิ่งที่สูงขึ้น สำหรับติดหรือตั้งป้ายทุกชนิด เว้นแต่ป้ายบอกชื่อ สถานที่หรือสิ่งที่สูงขึ้นสำหรับติดหรือตั้งป้ายดังกล่าวที่มีพื้นที่รวมกันไม่เกิน ๒ ตารางเมตร และมีความสูงไม่เกิน ๔ เมตร
 - (๑๑) สถานที่เก็บสินค้าเพื่อเป็นที่เก็บ พัก หรือขนถ่ายสินค้าหรือสิ่งของเพื่อประโยชน์ทางการค้าหรืออุตสาหกรรมที่มีพื้นที่ทุกชั้นในหลังเดียวกันหรือหลายหลังรวมกันเกิน ๔๐๐ ตารางเมตร
 - (๑๒) โรงฆ่าสัตว์ โรงกำจัดมูลฝอย และสถานที่ซื้อขายหรือเก็บเศษวัสดุที่มีระยะห่างจากเขตทางหลวงแผ่นดินน้อยกว่า ๑๐๐ เมตร และมีระยะห่างจากริมฝั่งตามสภาพธรรมชาติของแม่น้ำ ลำคลอง หรือแหล่งน้ำสาธารณะน้อยกว่า ๒๐๐ เมตร
 - (๑๓) อาคารที่มีที่ว่างโดยรอบในที่ดินแปลงที่ก่อสร้างอาคารน้อยกว่าร้อยละ ๗๐ ของที่ดินแปลงที่ขออนุญาตก่อสร้างอาคารนั้น
 - (๑๔) อาคารที่มีระยะห่างจากเขตที่ดินน้อยกว่า ๔ เมตร
- การวัดความสูงของอาคารให้วัดจากระดับพื้นดินที่ก่อสร้างถึงพื้นคาดฟ้า ในกรณีอาคารทรงจั่วหรือปั้นหยา ให้วัดจากระดับพื้นดินที่ก่อสร้างถึงยอดผนังของชั้นสูงสุด สำหรับป้ายหรือสิ่งที่สูงขึ้นอย่างอื่นตามที่กำหนดในกฎกระทรวง ให้วัดจากระดับพื้นดินที่ก่อสร้างถึงส่วนที่สูงที่สุด

ข้อ ๓ ภายในบริเวณพื้นที่ที่กำหนดตามข้อ ๒ ห้ามก่อสร้างอาคาร ดังต่อไปนี้

(ก) อาคารที่มีลักษณะของหลังคาเป็นรูปทรงอื่นที่มีใช้อาคารที่มีหลังคาลาดชันตามแบบสถาปัตยกรรมไทย สถาปัตยกรรมพื้นถิ่น ทั้งนี้ พื้นที่หลังคาลาดชันดังกล่าวจะต้องมีพื้นที่ไม่น้อยกว่า ๘๐ ใน ๑๐๐ ส่วน ของพื้นที่อาคารที่ปกคลุมดินและมีสีกลมกลืนธรรมชาติ เช่น สีอิฐ สีดินเผา สีน้ำตาล สีเทา เป็นต้น

(ข) ภายในบริเวณพื้นที่ระยะ ๑๐๐ เมตร รอบนอกแนวเขตที่วัดของวัดศรีดอนชัย วัดกลาง วัดป่าขาม วัดห้วยนา วัดน้ำฮู วัดพระธาตุแม่เย็น วัดพระธาตุจอมแจ้ง ห้ามบุคคลใดก่อสร้างอาคารตามที่กำหนดในข้อ ๒ (ก) เว้นแต่อาคารเดี่ยวที่มีความสูงไม่เกิน ๗ เมตร พื้นที่อาคารไม่เกิน ๑๕ ตารางเมตร โดยอาคารแต่ละหลังตั้งห่างกันไม่น้อยกว่า ๔ เมตร และห่างเขตที่ดินผู้อื่นไม่น้อยกว่า ๒ เมตร และห้ามก่อสร้างโครงสร้างสำหรับใช้ในการรับส่งวิทยุ หรือโทรทัศน์ ที่มีความสูงจากระดับฐานของโครงสร้างนั้นเกิน ๑๐ เมตร ภายในบริเวณพื้นที่ระยะ ๕๐๐ เมตร รอบนอกเขตที่วัดดังกล่าวข้างต้น

(ค) การก่อสร้างอาคารริมฝั่งแม่น้ำปายและแม่น้ำของต้องมีระยะห่างจากริมฝั่งตามสภาพธรรมชาติไม่น้อยกว่า ๓๐ เมตร เว้นแต่เป็นการก่อสร้างเพื่อการคมนาคมหรือสาธารณประโยชน์

(ง) การก่อสร้างอาคารริมฝั่งห้วยแม่เนาแดง ห้วยแม่กอน ห้วยม่วงสร้อย และห้วยห้วยนา ต้องมีระยะห่างจากริมฝั่งตามสภาพธรรมชาติไม่น้อยกว่า ๒๐ เมตร เว้นแต่เป็นการก่อสร้างเพื่อการคมนาคมหรือสาธารณประโยชน์

(จ) การก่อสร้างอาคารริมฝั่งน้ำแม่เมย ห้วยแม่สี ห้วยแม่เย็นหลวง ห้วยแพม ห้วยดีหมี่ และห้วยหมอแปง ต้องมีระยะห่างจากริมฝั่งตามสภาพธรรมชาติไม่น้อยกว่า ๑๕ เมตร เว้นแต่เป็นการก่อสร้างเพื่อการคมนาคมหรือสาธารณประโยชน์

(ช) การก่อสร้างอาคารริมฝั่งห้วย คลอง หรือแหล่งน้ำสาธารณะอื่น ๆ ต้องมีระยะห่างจากริมฝั่งตามสภาพธรรมชาติไม่น้อยกว่า ๑๐ เมตร เว้นแต่เป็นการก่อสร้างเพื่อการคมนาคมหรือสาธารณประโยชน์

ข้อ ๔ ภายในบริเวณพื้นที่ที่กำหนดตามข้อ ๒ ห้ามบุคคลใดตัดแปลงหรือเปลี่ยนการใช้อาคารใด ๆ ให้เป็นอาคารชนิดหรือประเภทที่มีลักษณะต้องห้ามตามที่กำหนดในข้อ ๒

ข้อ ๕ ประกาศกระทรวงมหาดไทยนี้มีให้ใช้บังคับแก่อาคารที่มีอยู่ก่อนการใช้บังคับกฎหมายว่าด้วยการควบคุมอาคาร และอาคารที่ได้รับอนุญาตให้ก่อสร้างตามกฎหมายว่าด้วยการควบคุมอาคารในพื้นที่ที่กำหนดตามข้อ ๒ ก่อนหรือในวันที่ประกาศกระทรวงมหาดไทยนี้ใช้บังคับ แต่ห้าม

ตัดแปลง หรือเปลี่ยนแปลงใช้อาคารดังกล่าวให้เป็นอาคารชนิดหรือประเภทที่มีลักษณะต้องห้ามตามที่กำหนดในข้อ ๒

ข้อ ๖ ประกาศกระทรวงมหาดไทยนี้มิให้ใช้บังคับแก่อาคารที่ได้รับใบอนุญาตหรือใบรับแจ้งการก่อสร้าง ตัดแปลง หรือเปลี่ยนแปลงใช้ตามกฎหมายว่าด้วยการควบคุมอาคาร หรือที่ได้รับอนุญาตตามกฎหมายเฉพาะว่าด้วยกิจการนั้น ก่อนวันที่ประกาศกระทรวงมหาดไทยนี้ใช้บังคับและยังก่อสร้าง ตัดแปลง หรือเปลี่ยนแปลงใช้ไม่แล้วเสร็จ แต่จะขอเปลี่ยนแปลงการอนุญาต หรือการแจ้งให้เป็นการติดต่อประกาศกระทรวงมหาดไทยนี้ไม่ได้

ข้อ ๗ ประกาศกระทรวงมหาดไทยนี้ให้ใช้บังคับตั้งแต่วันถัดจากวันประกาศในราชกิจจานุเบกษา เป็นต้นไป

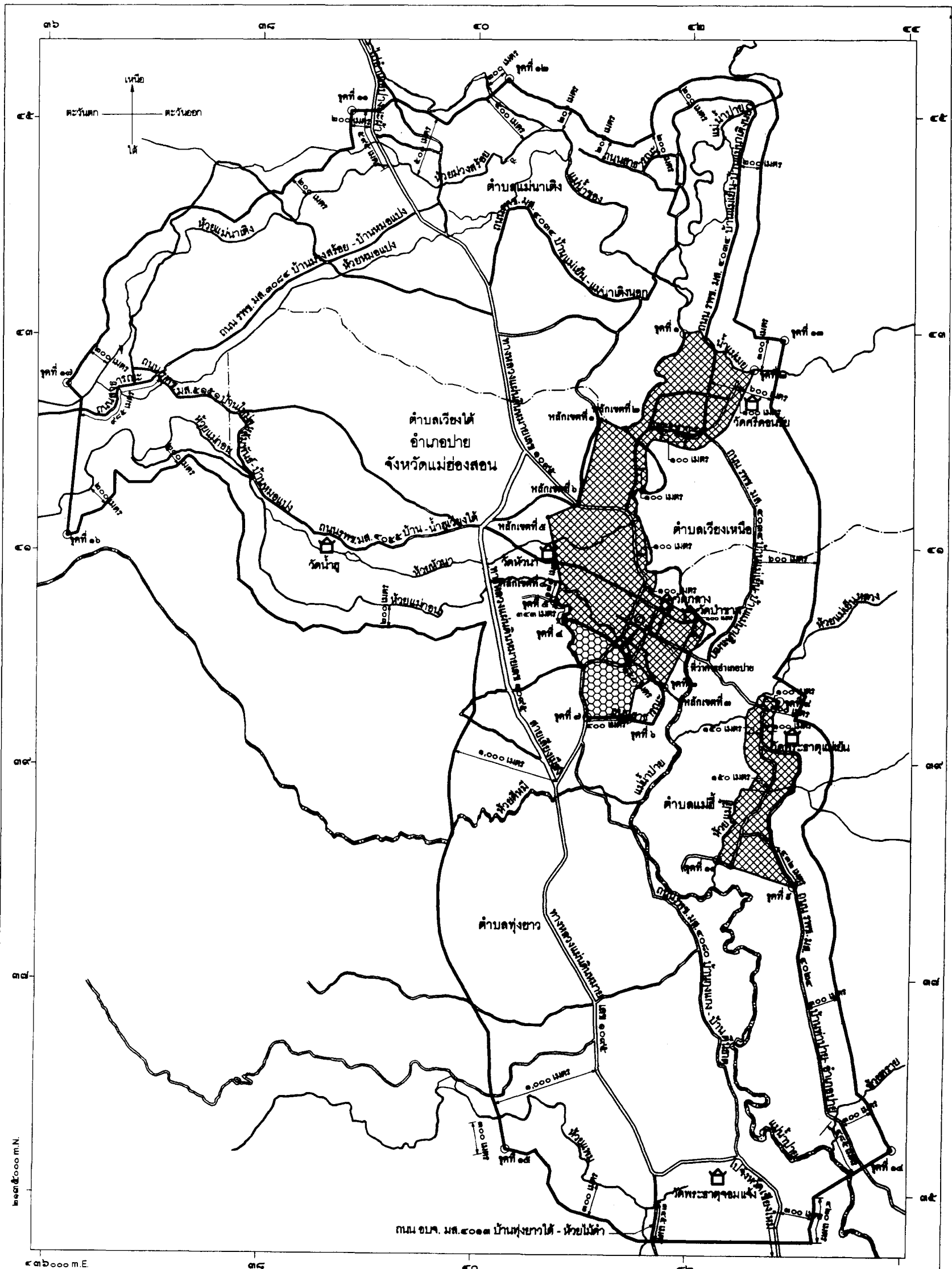
ประกาศ ณ วันที่ ๔ ธันวาคม พ.ศ. ๒๕๕๑

พลตำรวจเอก โกวิท วัฒนะ

รัฐมนตรีว่าการกระทรวงมหาดไทย

แผนที่ท้ายประกาศกระทรวงมหาดไทย
เรื่อง กำหนดบริเวณห้ามก่อสร้าง ดัดแปลงหรือเปลี่ยนการใช้อาคารบางชนิดหรือบางประเภท
ในพื้นที่บางส่วนของท้องที่ตำบลแม่มาตัง ตำบลเวียงเหนือ ตำบลเวียงใต้ ตำบลแม่ธิ
และตำบลทุ่งยาว อำเภอป่าปาย จังหวัดแม่ฮ่องสอน

มาตราส่วน ๑ : ๕๐,๐๐๐
๐ ๐.๕ ๑ กิโลเมตร



- ๕๖๐๐๐ m.E
- เครื่องหมาย**
- เขตควบคุมอาคาร
 - บริเวณที่ ๑
 - บริเวณที่ ๒
 - บริเวณที่ ๓
 - เขตตำบล
 - เขตเทศบาล
 - ทางหลวง ถนน รอย
 - สะพาน
 - แม่น้ำ คลอง ห้วย
 - ที่ว่าการอำเภอ
 - วัด

นายสินธุ์ บุญสิทธิ์
(นายสินธุ์ บุญสิทธิ์)
วิศวกรวิชาชีพ ๔ ข (วิศวกรรมโยธา)
รักษาการแทนผู้อำนวยการสำนักควบคุมและตรวจสอบอาคาร

นายอุดม พัวสกุล
(นายอุดม พัวสกุล)
ผู้ว่าราชการจังหวัดอุทัยธานี รักษาการแทน
อธิบดีกรมโยธาธิการและผังเมือง