

ข้อบัญญัติองค์การบริหารส่วนตำบลสนามจันทร์

เรื่อง กำหนดบริเวณห้ามก่อสร้าง ดัดแปลง หรือเปลี่ยนการใช้อาคารบางชนิดหรือบางประเภท
ในท้องที่องค์การบริหารส่วนตำบลสนามจันทร์ อำเภอเมืองนครปฐม จังหวัดนครปฐม
พ.ศ. ๒๕๕๖

อาศัยอำนาจตามความในมาตรา ๙ วรรคสอง แห่งพระราชบัญญัติควบคุมอาคาร พ.ศ. ๒๕๒๒ ซึ่งแก้ไขเพิ่มเติมโดยพระราชบัญญัติควบคุมอาคาร (ฉบับที่ ๒) พ.ศ. ๒๕๓๕ และ มาตรา ๗๑ แห่งพระราชบัญญัติสภาตำบลและองค์การบริหารส่วนตำบล พ.ศ. ๒๕๓๗ ซึ่งแก้ไขเพิ่มเติมโดยพระราชบัญญัติสภาตำบลและองค์การบริหารส่วนตำบล (ฉบับที่ ๕) พ.ศ. ๒๕๔๖ อันเป็นกฎหมาย ที่มีบทบัญญัติบางประการเกี่ยวกับการจำกัดสิทธิและเสรีภาพของบุคคล ซึ่งมาตรา ๒๙ ประกอบกับ มาตรา ๓๒ มาตรา ๓๓ มาตรา ๔๑ มาตรา ๔๒ และมาตรา ๔๓ ของรัฐธรรมนูญแห่งราชอาณาจักรไทย บัญญัติให้กระทำได้โดยอาศัยอำนาจตามบทบัญญัติแห่งกฎหมาย องค์การบริหารส่วนตำบลสนามจันทร์ โดยความเห็นชอบของสภาองค์การบริหารส่วนตำบลสนามจันทร์ และนายอำเภอเมืองนครปฐม จึงออกข้อบัญญัติไว้ดังต่อไปนี้

ข้อ ๑ ข้อบัญญัตินี้เรียกว่า “ข้อบัญญัติองค์การบริหารส่วนตำบลสนามจันทร์ เรื่อง กำหนด บริเวณห้ามก่อสร้าง ดัดแปลง หรือเปลี่ยนการใช้อาคารบางชนิด หรือบางประเภทในท้องที่องค์การบริหารส่วนตำบลสนามจันทร์ อำเภอเมืองนครปฐม จังหวัดนครปฐม พ.ศ. ๒๕๕๖”

ข้อ ๒ ข้อบัญญัตินี้ให้ใช้บังคับตั้งแต่วันถัดจากวันประกาศในราชกิจจานุเบกษาเป็นต้นไป และให้สิ้นสุดระยะเวลาการใช้บังคับ เมื่อมีการประกาศกฎกระทรวงให้ใช้บังคับผังเมืองรวมเมืองนครปฐม ที่ออกตามความในพระราชบัญญัติการผังเมือง พ.ศ. ๒๕๑๘

ข้อ ๓ ในข้อบัญญัตินี้

“บริเวณที่ ๑” หมายความว่า พื้นที่ในบริเวณ ดังต่อไปนี้

ด้านเหนือ	จดแนวเขตเทศบาลนครนครปฐม
ด้านตะวันออก	จดแนวเขตองค์การบริหารส่วนตำบลสนามจันทร์
ด้านใต้	จดคลองท่าผา - บางแก้ว ฝั่งเหนือ
ด้านตะวันตก	จดเส้นขนานระยะ ๒๐๐ เมตรกับศูนย์กลางทางหลวงชนบท นฐ ๕๐๒๑ โรงเรียนสิรินธรราชวิทยาลัย และแนวเขตองค์การบริหารส่วนตำบลสนามจันทร์

“บริเวณที่ ๒” หมายความว่า พื้นที่บริเวณ ดังต่อไปนี้

ด้านเหนือ	จดคลองราชพฤกษ์ ฝั่งใต้
ด้านตะวันออก	จดเส้นขนานระยะ ๒๐๐ เมตรกับศูนย์กลางทางหลวงชนบท นฐ ๕๐๒๑ และโรงเรียนสิรินธรราชวิทยาลัย
ด้านใต้	จดคลองท่าผา - บางแก้ว ฝั่งเหนือ
ด้านตะวันตก	จดแนวเขตองค์การบริหารส่วนตำบลสนามจันทร์

ทั้งนี้ พื้นที่บริเวณที่ ๑ และบริเวณที่ ๒ ปรากฏตามแผนที่ท้ายข้อบัญญัตินี้

ข้อ ๔ ภายในบริเวณที่ ๑ ห้ามบุคคลใดก่อสร้างอาคาร ดังต่อไปนี้

(๑) โรงงานทุกประเภทตามกฎหมายว่าด้วยโรงงาน เว้นแต่โรงงานตามประเภท หรือชนิด และจำพวกที่กำหนดให้ดำเนินการได้ตามบัญชีท้ายข้อบัญญัตินี้ ที่มีพื้นที่อาคารรวมกันทุกชั้นในหลังเดียวกันไม่เกิน ๒๐๐ ตารางเมตร และโรงงานบำบัดน้ำเสียรวมของชุมชน

(๒) คลังน้ำมันเชื้อเพลิงและสถานที่ที่ใช้ในการเก็บรักษาน้ำมันเชื้อเพลิงที่ไม่ใช่ก๊าซปิโตรเลียมเหลว และก๊าซธรรมชาติ เพื่อจำหน่ายที่ต้องขออนุญาตตามกฎหมายว่าด้วยการควบคุมน้ำมันเชื้อเพลิง เว้นแต่สถานีบริการน้ำมันเชื้อเพลิง

(๓) สถานที่บรรจุก๊าซ สถานที่เก็บก๊าซ และห้องบรรจุก๊าซ สำหรับก๊าซปิโตรเลียมเหลว ตามกฎหมายว่าด้วยการควบคุมน้ำมันเชื้อเพลิง แต่ไม่หมายความรวมถึงสถานีบริการก๊าซ ร้านจำหน่ายก๊าซ สถานที่ใช้ก๊าซ และสถานที่จำหน่ายอาหารที่ใช้ก๊าซ

(๔) อาคารเลี้ยงสัตว์ทุกชนิดเพื่อการค้า

(๕) สุสานและฌาปนสถานตามกฎหมายว่าด้วยสุสานและฌาปนสถาน เว้นแต่เป็นการก่อสร้างทดแทนฌาปนสถานที่มีอยู่เดิม

(๖) โรงแรมตามกฎหมายว่าด้วยโรงแรม

(๗) โรงมหรสพตามกฎหมายว่าด้วยการควบคุมอาคาร

(๘) อาคารอยู่อาศัยรวม ที่มีพื้นที่อาคารรวมกันทุกชั้นในหลังเดียวกันเกิน ๑,๐๐๐ ตารางเมตร

(๙) อาคารชุดตามกฎหมายว่าด้วยอาคารชุด ที่มีพื้นที่อาคารรวมกันทุกชั้นในหลังเดียวกันเกิน ๑,๐๐๐ ตารางเมตร

(๑๐) หอพักตามกฎหมายว่าด้วยหอพัก ที่มีพื้นที่อาคารรวมกันทุกชั้นในหลังเดียวกันเกิน ๑,๐๐๐ ตารางเมตร

(๑๑) อาคารขนาดใหญ่

(๑๒) ตลาดตามกฎหมายว่าด้วยการสาธารณสุข ที่มีพื้นที่อาคารรวมกันทุกชั้นในหลังเดียวกันเกิน ๕๐๐ ตารางเมตร

(๑๓) สำนักงาน เว้นแต่สำนักงานที่มีพื้นที่อาคารรวมกันทุกชั้นในหลังเดียวกันไม่เกิน ๓๐๐ ตารางเมตร

(๑๔) คลังสินค้า มีพื้นที่อาคารรวมกันทุกชั้นในหลังเดียวกันเกิน ๑,๐๐๐ ตารางเมตร

(๑๕) อาคารเก็บสินค้า มีพื้นที่อาคารรวมกันทุกชั้นในหลังเดียวกันเกิน ๑๐๐ ตารางเมตร

(๑๖) ไซโลเก็บผลิตผลทางการเกษตร

(๑๗) โรงกำจัดมูลฝอยหรือสิ่งปฏิกูล

(๑๘) โรงผลิตหรือกำจัดวัตถุอันตรายตามกฎหมายว่าด้วยวัตถุอันตราย

(๑๙) โรงซื้อขายหรือเก็บเศษวัสดุ ที่มีพื้นที่อาคารรวมกันทุกชั้นในหลังเดียวกันเกิน ๒๐๐ ตารางเมตร

(๒๐) อาคารที่มีความสูงเกิน ๑๒ เมตร เว้นแต่การสาธารณูปโภค สำหรับอาคารสถาบันราชการ สถานศึกษา สถานพยาบาลที่มีผู้ป่วยค้างคืนให้มีความสูงได้ไม่เกิน ๑๕ เมตร โดยให้วัดจากระดับพื้นที่ดินที่ก่อสร้างถึงส่วนที่สูงที่สุดของอาคาร

ข้อ ๕ ภายในบริเวณที่ ๒ ห้ามบุคคลใดก่อสร้างอาคาร ดังต่อไปนี้

(๑) โรงงานทุกประเภทตามกฎหมายว่าด้วยโรงงาน เว้นแต่โรงงานตามประเภท หรือชนิด และจำพวกที่กำหนดให้ดำเนินการได้ตามบัญชีท้ายข้อบัญญัตินี้ ที่มีพื้นที่อาคารรวมกันทุกชั้นในหลังเดียวกัน ไม่เกิน ๑๐๐ ตารางเมตร และโรงงานบำบัดน้ำเสียรวมของชุมชน

(๒) คลังน้ำมันเชื้อเพลิงและสถานที่ที่ใช้ในการเก็บรักษาน้ำมันเชื้อเพลิงที่ไม่ใช่ก๊าซปิโตรเลียมเหลว และก๊าซธรรมชาติ เพื่อจำหน่ายที่ต้องขออนุญาตตามกฎหมายว่าด้วยการควบคุมน้ำมันเชื้อเพลิง เว้นแต่สถานีบริการน้ำมันเชื้อเพลิง

(๓) สถานที่บรรจุก๊าซ สถานที่เก็บก๊าซ และห้องบรรจุก๊าซ สำหรับก๊าซปิโตรเลียมเหลว ตามกฎหมายว่าด้วยการควบคุมน้ำมันเชื้อเพลิง แต่ไม่หมายความรวมถึงสถานีบริการก๊าซ ร้านจำหน่ายก๊าซ สถานที่ใช้ก๊าซ และสถานที่จำหน่ายอาหารที่ใช้ก๊าซ

(๔) อาคารเลี้ยงสัตว์ทุกชนิดเพื่อการค้า

(๕) สุสานและฌาปนสถานตามกฎหมายว่าด้วยสุสานและฌาปนสถาน เว้นแต่เป็นการก่อสร้างทดแทนฌาปนสถานที่มีอยู่เดิม

(๖) โรงแรมตามกฎหมายว่าด้วยโรงแรม

(๗) โรงมหรสพตามกฎหมายว่าด้วยการควบคุมอาคาร

(๘) อาคารอยู่อาศัยรวม ที่มีพื้นที่อาคารรวมกันทุกชั้นในหลังเดียวกันเกิน ๑,๐๐๐ ตารางเมตร

(๙) อาคารชุดตามกฎหมายว่าด้วยอาคารชุด ที่มีพื้นที่อาคารรวมกันทุกชั้นในหลังเดียวกันเกิน ๑,๐๐๐ ตารางเมตร

(๑๐) หอพักตามกฎหมายว่าด้วยหอพัก ที่มีพื้นที่อาคารรวมกันทุกชั้นในหลังเดียวกันเกิน ๑,๐๐๐ ตารางเมตร

(๑๑) อาคารขนาดใหญ่

(๑๒) ตลาดตามกฎหมายว่าด้วยการสาธารณสุข ที่มีพื้นที่อาคารรวมกันทุกชั้นในหลังเดียวกันเกิน ๕๐๐ ตารางเมตร

(๑๓) สำนักงาน เว้นแต่สำนักงานที่มีพื้นที่อาคารรวมกันทุกชั้นในหลังเดียวกันไม่เกิน ๓๐๐ ตารางเมตร

(๑๔) คลังสินค้า มีพื้นที่อาคารรวมกันทุกชั้นในหลังเดียวกันเกิน ๑,๐๐๐ ตารางเมตร

(๑๕) อาคารเก็บสินค้า มีพื้นที่รวมกันทุกชั้นในหลังเดียวกันเกิน ๑๐๐ ตารางเมตร

(๑๖) ไซโลเก็บผลิตผลทางการเกษตร

(๑๗) โรงกำจัดมูลฝอยหรือสิ่งปฏิกูล

(๑๘) โรงผลิตหรือกำจัดวัตถุอันตรายตามกฎหมายว่าด้วยวัตถุอันตราย

(๑๙) โรงซื้อขายหรือเก็บเศษวัสดุ ที่มีพื้นที่อาคารรวมกันทุกชั้นในหลังเดียวกันเกิน ๒๐๐ ตารางเมตร

(๒๐) อาคารที่มีความสูงเกิน ๑๒ เมตร เว้นแต่การสาธารณูปโภค สำหรับอาคารสถาบันราชการ สถานศึกษา สถานพยาบาลที่มีผู้ป่วยค้างคืนให้มีความสูงได้ไม่เกิน ๑๕ เมตร โดยให้วัดจากระดับพื้นที่ดินที่ก่อสร้างถึงส่วนที่สูงที่สุดของอาคาร

ข้อ ๖ ภายในบริเวณพื้นที่ที่กำหนดตามข้อ ๓ ห้ามบุคคลใดตัดแปลง หรือเปลี่ยนแปลงการใช้อาคารใด ๆ ให้เป็นอาคารชนิดหรือประเภทที่มีลักษณะต้องห้ามตามที่กำหนดในข้อ ๔ และข้อ ๕

ข้อ ๗ อาคารที่มีอยู่แล้วในพื้นที่ที่กำหนดตามข้อ ๓ ก่อนหรือในวันที่ข้อบัญญัตินี้ใช้บังคับ ให้ได้รับยกเว้นไม่ต้องปฏิบัติตามข้อบัญญัตินี้ แต่ห้ามตัดแปลงหรือเปลี่ยนแปลงการใช้อาคารดังกล่าวให้เป็นอาคารชนิดหรือประเภทที่มีลักษณะต้องห้ามตามที่กำหนดในข้อ ๔ และข้อ ๕

ข้อ ๘ อาคารที่ได้รับอนุญาตหรือได้รับใบรับแจ้งการก่อสร้าง ตัดแปลง หรือเปลี่ยนแปลงการใช้ตามกฎหมายว่าด้วยการควบคุมอาคาร หรือที่ได้รับอนุญาตตามกฎหมายเฉพาะว่าด้วยกิจกรรมนั้นก่อนวันที่ข้อบัญญัตินี้ใช้บังคับ และยังก่อสร้าง ตัดแปลง หรือเปลี่ยนแปลงใช้ไม่แล้วเสร็จ ให้ได้รับยกเว้นไม่ต้องปฏิบัติตามข้อบัญญัตินี้ แต่จะขอเปลี่ยนแปลงการอนุญาตหรือการแจ้งให้เป็นการขัดต่อข้อบัญญัตินี้ไม่ได้

ข้อ ๙ ให้นายกองคํารบริหารส่วนตำบลสนามจันทร์รักษาการตามข้อบัญญัตินี้

ประกาศ ณ วันที่ ๑๖ กันยายน พ.ศ. ๒๕๕๖

สมพร ไทยอ่อน

นายกองคํารบริหารส่วนตำบลสนามจันทร์

บัญชีท้ายข้อบัญญัติองค์การบริหารส่วนตำบลสนามจันทร์

เรื่อง กำหนดบริเวณห้ามก่อสร้าง ตัดแปลง หรือเปลี่ยนการใช้อาคารบางชนิดหรือบางประเภท
ในท้องที่องค์การบริหารส่วนตำบลสนามจันทร์ อำเภอเมืองนครปฐม จังหวัดนครปฐม พ.ศ. ๒๕๕๖

ลำดับที่	ประเภทหรือชนิดของโรงงาน	อาคารประเภท					
		บริเวณที่ ๑			บริเวณที่ ๒		
		โรงงานจำพวกที่			โรงงานจำพวกที่		
		๑	๒	๓	๑	๒	๓
๒	โรงงานประกอบกิจการเกี่ยวกับผลิตผลเกษตรกรรม อย่างใดอย่างหนึ่งหรือหลายอย่าง ดังต่อไปนี้						
	(๑) การต้ม นึ่ง หรืออบพืชหรือเมล็ดพืช				ได้		
	(๒) การกะเทาะเมล็ดหรือเปลือกเมล็ดพืช				ได้		
	(๕) การเก็บรักษาหรือลำเลียงพืช เมล็ดพืช หรือผลิต ผลจากพืชในไซโล โกดัง หรือคลังสินค้า						ได้
	(๖) การบด ปั่น หรือย่อยส่วนต่างๆ ของพืชซึ่งมีใบ เมล็ดพืชหรือหัวพืช					ได้	
	(๘) การเพาะเชื้อเห็ด กลัวยไม้ หรือถั่วงอก	ได้			ได้	ได้	
	(๙) การร่อน ล้าง คัด หรือแยกขนาดหรือคุณภาพ ของผลิตผลเกษตรกรรม	ได้			ได้	ได้	
(๑๑) การฟักไข่โดยใช้ตู้อบ				ได้			
๔	โรงงานประกอบกิจการเกี่ยวกับสัตว์ซึ่งมีไข่สัตว์น้ำ อย่างใดอย่างหนึ่งหรือหลายอย่าง ดังต่อไปนี้						
	(๒) การถนอมเนื้อสัตว์โดยวิธีอบ รุมควัน ใส่เกลือ ดอง ตากแห้ง หรือทำให้เยือกแข็งโดยฉับพลันหรือ เหือดแห้ง				ได้	ได้	
	(๗) การทำผลิตภัณฑ์จากไข่เพื่อใช้ประกอบเป็น อาหาร เช่น ไข่เค็ม ไข่เยี่ยวม้า ไข่ผง ไข่เหลวเยือกแข็ง หรือ ไข่เหลวแช่เย็น	ได้			ได้	ได้	
๕	โรงงานประกอบกิจการเกี่ยวกับน้ำมัน อย่งใด อย่างหนึ่งหรือหลายอย่าง ดังต่อไปนี้						
	(๑) การทำนมสดให้ไร้เชื้อหรือฆ่าเชื้อโดยวิธีการใด วิธีการหนึ่ง เช่น การพาสเจอร์ไรส์หรือสเตอริไลส์				ได้	ได้	
๖	โรงงานประกอบกิจการเกี่ยวกับสัตว์น้ำ อย่งใด อย่างหนึ่งหรือหลายอย่าง ดังต่อไปนี้						
	(๒) การถนอมสัตว์น้ำโดยวิธีอบ รุมควัน ใส่เกลือ ดอง ตากแห้งหรือทำให้เยือกแข็งโดยฉับพลันหรือเหือดแห้ง				ได้	ได้	

ลำดับที่	ประเภทหรือชนิดของโรงงาน	อาคารประเภท					
		บริเวณที่ ๑			บริเวณที่ ๒		
		โรงงานจำพวกที่			โรงงานจำพวกที่		
		๑	๒	๓	๑	๒	๓
	(๓) การทำผลิตภัณฑ์อาหารสำเร็จรูปจากสัตว์น้ำ หนัง หรือไขมันสัตว์น้ำ				ได้	ได้	
	(๕) การล้าง ขำ แหละ แกะ ต้ม นึ่ง ทอด หรืออบ สัตว์น้ำ				ได้	ได้	
๘	โรงงานประกอบกิจการเกี่ยวกับผัก พืช หรือผลไม้ อย่างใดอย่างหนึ่งหรือหลายอย่าง ดังต่อไปนี้						
	(๑) การทำอาหารหรือเครื่องดื่มจากผัก พืช หรือ ผลไม้และบรรจุในภาชนะที่ผนึกและอากาศเข้าไม่ได้	ได้			ได้	ได้	
	(๒) การถนอมผัก พืช หรือผลไม้โดยวิธีกวน ตากแห้ง ดอง หรือทำเยือกแข็งโดยฉับพลันหรือเหือดแห้ง	ได้			ได้	ได้	
๙	โรงงานประกอบกิจการเกี่ยวกับเมล็ดพืชหรือหัวพืช อย่างใดอย่างหนึ่งหรือหลายอย่าง ดังต่อไปนี้						
	(๑) การสี ฝัด หรือขัดข้าว				ได้	ได้	ได้
	(๒) การทำแป้ง				ได้	ได้	
๑๐	โรงงานประกอบกิจการเกี่ยวกับอาหารจากแป้ง อย่างใดอย่างหนึ่งหรือหลายอย่าง ดังต่อไปนี้						
	(๑) การทำขนมปังหรือขนมเค้ก	ได้			ได้	ได้	
	(๒) การทำขนมปังกรอบหรือขนมอบแห้ง	ได้			ได้	ได้	
	(๓) การทำผลิตภัณฑ์อาหารจากแป้งเป็นเส้น เม็ด หรือชิ้น	ได้			ได้	ได้	
๑๑	โรงงานประกอบกิจการเกี่ยวกับน้ำตาลซึ่งทำจากอ้อย ปีช กล้วยหวาน หรือพืชอื่นที่ให้ความหวาน อย่งใด อย่างหนึ่งหรือหลายอย่าง ดังต่อไปนี้						
	(๑) การทำน้ำเชื่อม				ได้		
	(๓) การทำน้ำตาลจากน้ำหวานของต้นมะพร้าว ต้นตาลโตนด หรือพืชอื่นๆ ซึ่งมีไซอ้อย				ได้		
๑๒	โรงงานประกอบกิจการเกี่ยวกับชา กาแฟ โกโก้ ช็อกโกแลต หรือขนมหวาน อย่งใดอย่างหนึ่งหรือ หลายอย่าง ดังต่อไปนี้						
	(๑) การทำใบชาแห้งหรือใบชาผง	ได้			ได้		

ลำดับที่	ประเภทหรือชนิดของโรงงาน	อาคารประเภท					
		บริเวณที่ ๑			บริเวณที่ ๒		
		โรงงานจำพวกที่			โรงงานจำพวกที่		
		๑	๒	๓	๑	๒	๓
	(๒) การคั่ว บด หรือป่นกาแฟหรือการทำกาแฟ				ได้		
	(๕) การทำแก๊สขวยผง ขิงผง หรือเครื่องดื่มชนิดผงจากพืชอื่นๆ	ได้			ได้		
	(๖) การทำมะขามอัดเม็ด มะนาวอัดเม็ด หรือผลไม้อัดเม็ด	ได้			ได้		
	(๗) การเชื่อมหรือแช่ผลไม้หรือเปลือกผลไม้ หรือการเคลือบผลไม้หรือเปลือกผลไม้ด้วยน้ำตาล	ได้			ได้	ได้	
	(๘) การอบหรือคั่วถั่วหรือเมล็ดผลไม้ (Nuts) หรือการเคลือบถั่วหรือเมล็ดผลไม้ (Nuts) ด้วยน้ำตาลกาแฟ โกโก้ หรือช็อกโกแลต	ได้			ได้	ได้	
	(๑๐) การทำลูกกวาดหรือทอฟฟี่	ได้			ได้	ได้	
	(๑๑) การทำไอศกรีม	ได้			ได้	ได้	
๑๓	โรงงานประกอบกิจการเกี่ยวกับเครื่องปรุงหรือเครื่องประกอบอาหาร ใดๆอย่างหนึ่งหรือหลายอย่างดังต่อไปนี้ (๗) การบดหรือป่นเครื่องเทศ				ได้	ได้	
	(๘) การทำพริกป่น พริกไทยป่น หรือเครื่องแกง				ได้	ได้	
๑๔	โรงงานประกอบกิจการเกี่ยวกับ การทำน้ำแข็ง หรือตัด ซอย บด หรือย่อยน้ำแข็ง		ได้			ได้	
๑๕	โรงงานประกอบกิจการเกี่ยวกับอาหารสัตว์ ใดๆอย่างหนึ่งหรือหลายอย่าง ดังต่อไปนี้ (๑) การทำอาหารผสมหรืออาหารสำเร็จรูปสำหรับสัตว์เลี้ยง					ได้	
๒๐	โรงงานประกอบกิจการเกี่ยวกับน้ำดื่ม เครื่องดื่มที่ไม่มีแอลกอฮอล์ น้ำอัดลม หรือน้ำแร่ ใดๆอย่างหนึ่งหรือหลายอย่าง ดังต่อไปนี้ (๑) การทำน้ำดื่ม	ได้			ได้	ได้	ได้
	(๒) การทำเครื่องดื่มที่ไม่มีแอลกอฮอล์	ได้			ได้	ได้	ได้
๒๓	โรงงานประกอบกิจการเกี่ยวกับผลิตภัณฑ์จากสิ่งทอซึ่งมิใช่เครื่องนุ่งห่ม ใดๆอย่างหนึ่งหรือหลายอย่าง						

ลำดับที่	ประเภทหรือชนิดของโรงงาน	อาคารประเภท					
		บริเวณที่ ๑			บริเวณที่ ๒		
		โรงงานจำพวกที่			โรงงานจำพวกที่		
		๑	๒	๓	๑	๒	๓
	ดังต่อไปนี้ (๑) การทำผลิตภัณฑ์จากสิ่งทอเป็นเครื่องใช้ในบ้าน	ได้			ได้		
	(๒) การทำถุงหรือกระสอบซึ่งมีใช้ถุงหรือกระสอบพลาสติก	ได้			ได้		
	(๓) การทำผลิตภัณฑ์ จากผ้าใบ	ได้			ได้		
	(๔) การตกแต่งหรือเย็บปักถักร้อยสิ่งทอ	ได้			ได้		
๒๖	โรงงานประกอบกิจการเกี่ยวกับเชือก ตาข่าย แห หรืออวนอย่างใดอย่างหนึ่ง หรือหลายอย่าง ดังต่อไปนี้ (๒) การผลิต ประกอบ หรือซ่อมแซมตาข่าย แห หรืออวน และรวมถึงชิ้นส่วนหรืออุปกรณ์ของผลิตภัณฑ์ดังกล่าว				ได้		
๒๘	โรงงานประกอบกิจการเกี่ยวกับเครื่องแต่งกายซึ่งมีใช้รองเท้า อย่างใดอย่างหนึ่งหรือหลายอย่าง ดังต่อไปนี้ (๑) การตัดหรือเย็บเครื่องนุ่งห่ม เข็มขัด ผ้าเช็ดหน้า ผ้าพันคอ เนกไท ทูกระต่าย ปกอกแขน ถุงมือ ถุงเท้า จากผ้า หนังสัตว์ ขนสัตว์ หรือ วัสดุอื่น	ได้			ได้		
	(๒) การทำหมวก	ได้			ได้		
๓๕	โรงงานผลิตภาชนะบรรจุหรือเครื่องใช้จากไม้ไผ่ หวาย ฟาง อ้อ กก หรือผักตบชวา				ได้	ได้	
๔๑	โรงงานประกอบกิจการเกี่ยวกับ (๑) การพิมพ์ การทำแฟ้มเก็บเอกสาร การเย็บเล่ม ทำปก หรือตกแต่งสิ่งพิมพ์	ได้			ได้		
๕๕	โรงงานผลิตผลิตภัณฑ์เครื่องกระเบื้องเคลือบ เครื่องปั้นดินเผา หรือเครื่องดินเผา และรวมถึงการเตรียมวัสดุเพื่อการดังกล่าว				ได้		
๖๔	โรงงานประกอบกิจการเกี่ยวกับผลิตภัณฑ์โลหะอย่างใดอย่างหนึ่งหรือหลายอย่าง ดังต่อไปนี้ (๑๓) การกลึง เจาะ คว้าน กัด ไส เจียน หรือ เชื่อมโลหะทั่วไป				ได้		

ลำดับที่	ประเภทหรือชนิดของโรงงาน	อาคารประเภท					
		บริเวณที่ ๑			บริเวณที่ ๒		
		โรงงานจำพวกที่			โรงงานจำพวกที่		
		๑	๒	๓	๑	๒	๓
๖๕	โรงงานผลิต ประกอบ หรือดัดแปลง หรือซ่อมแซม เครื่องยนต์ เครื่องกังหัน และรวมถึงส่วนประกอบ หรืออุปกรณ์ของเครื่องยนต์ หรือเครื่องกังหันดังกล่าว (เฉพาะดัดแปลงหรือซ่อมแซม)				ได้		
๖๖	โรงงานผลิต ประกอบ ดัดแปลง หรือซ่อมแซมเครื่องจักรสำหรับใช้ในการกลสีกรรมหรือการเลี้ยงสัตว์ และรวมถึงส่วนประกอบหรืออุปกรณ์ของเครื่องจักรดังกล่าว (เฉพาะดัดแปลงหรือซ่อมแซม)				ได้		
๗๐	โรงงานผลิต ประกอบ ดัดแปลง หรือซ่อมแซมเครื่องสูบน้ำ เครื่องอัดอากาศหรือก๊าซ เครื่องเป่าลม เครื่องปรับหรือถ่ายเทอากาศ เครื่องโปรยน้ำดับไฟ ตู้เย็น หรือเครื่องประกอบตู้เย็น เครื่องขายสินค้าอัตโนมัติ เครื่องล้าง ชัก ชักแห้งหรือรีดผ้า เครื่องเย็บ เครื่องส่งกำลังกล เครื่องยก ปั่นจั่น ลิฟต์ บันไดเลื่อน รถบรรทุก รถแทรกเตอร์ รถพ่วงสำหรับใช้ในการอุตสาหกรรม รถยกซ้อนของ (Stackers) เตาไฟหรือเตาอบสำหรับใช้ในการอุตสาหกรรมหรือสำหรับใช้ในบ้านแต่ผลิตภัณฑ์นั้นต้องไม่ใช่พลังงานไฟฟ้า และรวมถึงส่วนประกอบหรืออุปกรณ์ของผลิตภัณฑ์ดังกล่าว (ไม่มีการชุบ หรือเคลือบ ผิวชิ้นงานโดยใช้สารเคมี) (เฉพาะดัดแปลงหรือซ่อมแซม)				ได้		
๘๔	โรงงานประกอบกิจการเกี่ยวกับเพชร พลอย ทอง เงิน นาก หรืออัญมณี อย่างใดอย่างหนึ่งหรือหลายอย่างดังต่อไปนี้						
	(๑) การทำเครื่องประดับโดยใช้เพชร พลอย ไข่มุก ทองคำ ทองขาว เงิน นาก หรืออัญมณี	ได้			ได้		
	(๒) การทำเครื่องใช้ด้วยทองคำ ทองขาว เงิน นาก หรือกะไหล่ทอง หรือโลหะที่มีค่า	ได้			ได้		
(๓) การตัด เจียรระไน หรือขัดเพชร พลอย หรืออัญมณี	ได้			ได้			

ลำดับที่	ประเภทหรือชนิดของโรงงาน	อาคารประเภท					
		บริเวณที่ ๑			บริเวณที่ ๒		
		โรงงานจำพวกที่			โรงงานจำพวกที่		
		๑	๒	๓	๑	๒	๓
๘๗	โรงงานประกอบกิจการเกี่ยวกับเครื่องเล่น เครื่องมือหรือเครื่องใช้ที่มีได้ระบุไว้ในลำดับอื่น ใดๆ ใดอย่างหนึ่งหรือหลายอย่าง ดังต่อไปนี้						
	(๑) ทำเครื่องเล่น	ได้			ได้		
	(๒) การทำเครื่องเขียนหรือเครื่องวาดภาพ				ได้		
	(๓) การทำเครื่องเพชรหรือพลอยหรือเครื่องประดับสำหรับการแสดง	ได้			ได้		
	(๔) การทำร่ม ไม้ถือขนนก ดอกไม้เทียม ชิบ กระดุม ไม้กวาด แปรง ตะเกียง โป๊ะตะเกียงหรือไฟฟ้า กล้องสุบยาหรือกล้องสุบบุหรี กั้นกรองบุหรี หรือ ไฟแช็ก (เฉพาะการผลิตภัณฑ์สินค้าพื้นเมืองหรือของชำร่วย)	ได้			ได้		
	(๕) การทำป้าย ตรา เครื่องหมาย ป้ายติดของ หรือเครื่องโฆษณาสินค้า ตราโลหะหรือยาง แม่พิมพ์ลายฉลุ (Stencils)	ได้			ได้		
(๗) การทำผลิตภัณฑ์จากวัสดุเหลือใช้ที่มีได้ระบุไว้ในลำดับใด				ได้			
๘๒	โรงงานห้องเย็น				ได้		
๘๓	โรงงานซ่อมรองเท้าหรือเครื่องหนัง				ได้		
๘๔	โรงงานซ่อมเครื่องมือไฟฟ้าหรือเครื่องใช้ไฟฟ้าสำหรับใช้ในบ้านหรือใช้ประจำตัว				ได้		
๘๕	โรงงานประกอบกิจการเกี่ยวกับยานที่ขับเคลื่อนด้วยเครื่องยนต์ รถพ่วง จักรยานสามล้อ จักรยานสองล้อ หรือส่วนประกอบของยานดังกล่าว						
	(๑) การซ่อมแซมยานที่ขับเคลื่อนด้วยเครื่องยนต์หรือส่วนประกอบของยานดังกล่าว			ได้			ได้
	(๒) การซ่อมแซมรถพ่วง จักรยานสามล้อ จักรยานสองล้อหรือส่วนประกอบของยานดังกล่าว			ได้			ได้
	(๔) การล้างหรืออัดฉีดยานที่ขับเคลื่อนด้วยเครื่องยนต์	ได้			ได้		

ลำดับที่	ประเภทหรือชนิดของโรงงาน	อาคารประเภท					
		บริเวณที่ ๑			บริเวณที่ ๒		
		โรงงานจำพวกที่			โรงงานจำพวกที่		
		๑	๒	๓	๑	๒	๓
๙๖	โรงงานซ่อมนาฬิกา เครื่องวัดเวลา หรือเครื่องประดับที่ทำด้วยเพชร พลอย ทองคำ ทองขาว เงิน นาก หรืออัญมณี	ได้			ได้		
๙๘	โรงงานซักรีด ซักแห้ง ซักฟอก รีด อัด หรือย้อมผ้า เครื่องนุ่งห่ม พรหม หรือขนสัตว์	ได้			ได้		
๑๐๐	โรงงานปรับปรุงคุณภาพของเสียรวม (Central Waste Treatment Plant) (๓) การลงรักหรือการประดับตกแต่งด้วยแก้ว กระจก มุก ทอง หรืออัญมณี	ได้			ได้		

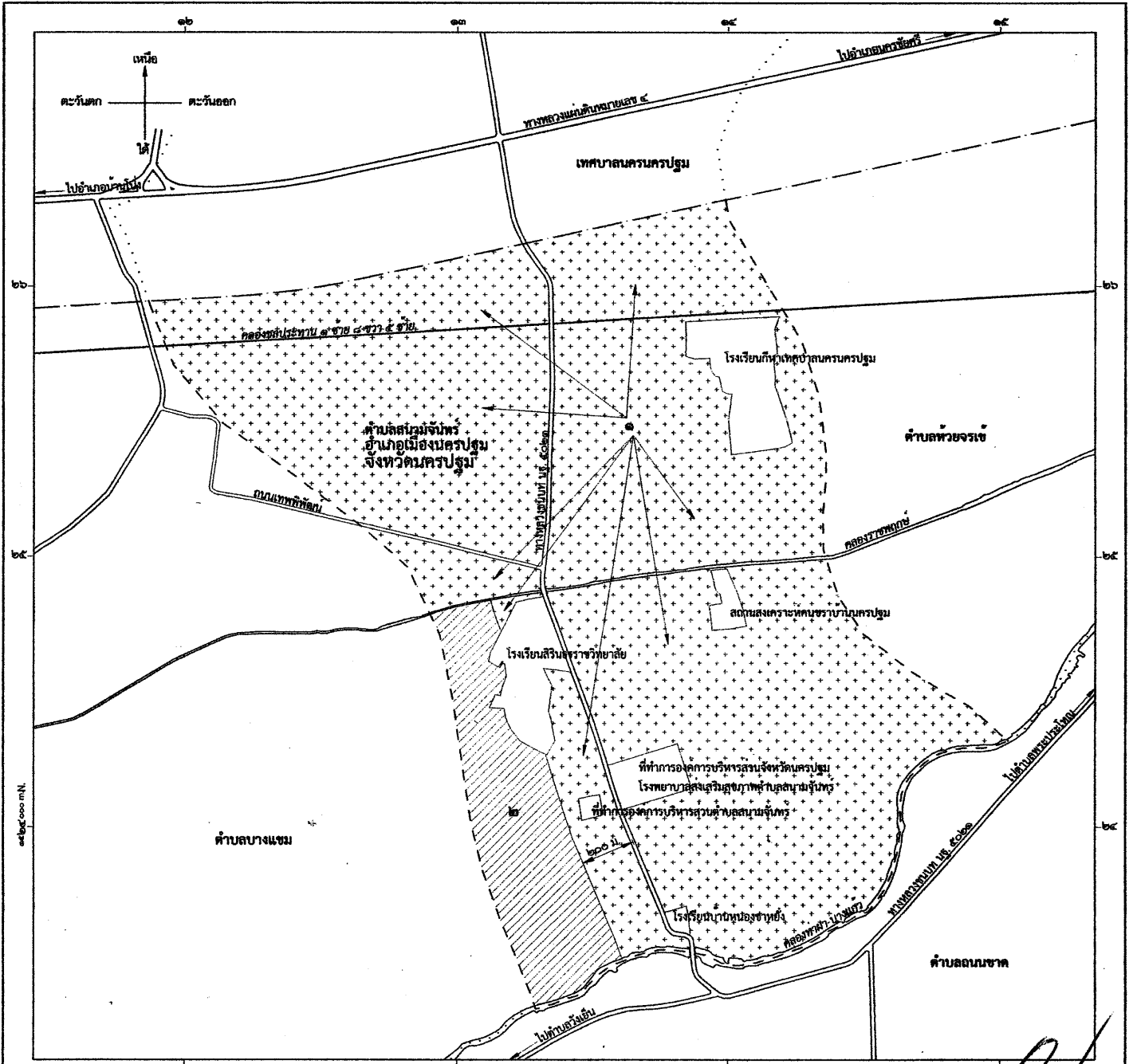
หมายเหตุ ลำดับที่ หมายถึง ลำดับที่ตามกฎหมายว่าด้วยโรงงาน
 ได้ หมายถึง สามารถประกอบกิจการได้ภายใต้บังคับของ
 กฎหมายว่าด้วยโรงงาน
 โรงงานจำพวกที่ หมายถึง จำพวกโรงงานตามกฎหมายว่าด้วยโรง

แผนที่ท้ายข้อบัญญัติองค์การบริหารส่วนตำบลสนามจันทร์
เรื่อง กำหนดบริเวณห้ามก่อสร้าง ดัดแปลง หรือเปลี่ยนการใช้อาคารบางชนิด หรือบางประเภท
ในท้องที่องค์การบริหารส่วนตำบลสนามจันทร์ อำเภอเมืองนครปฐม จังหวัดนครปฐม

พ.ศ. ๒๕๕๖

มาตราส่วน ๑ : ๑๕,๐๐๐

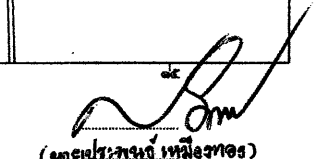
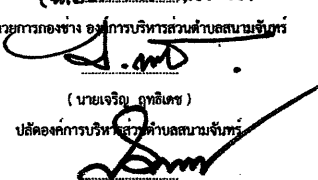
๐.๕ ๑ กิโลเมตร



เครื่องหมาย

- เขตตำบล
- - - - - เขตองค์การบริหารส่วนตำบล
- +—+—+— เขตเทศบาล
- == ทางหลวง ถนน ซอย
- ~~~~~~ สะพาน
- ~~~~~ แม่น้ำ คลอง ห้วย

- ๑. บริเวณที่ ๑
- ๒. บริเวณที่ ๒


(นายจรรย์ กุฑธิเดช)
ร.ก. ผู้อำนวยการกองช่าง องค์การบริหารส่วนตำบลสนามจันทร์

(นางสมพร ไทยอ่อน)
ปลัดองค์การบริหารส่วนตำบลสนามจันทร์
(นางสมพร ไทยอ่อน)
นายกองค์การบริหารส่วนตำบลสนามจันทร์