

ข้อบัญญัติองค์การบริหารส่วนตำบลบางรักน้อย

เรื่อง กำหนดบริเวณห้ามก่อสร้าง ดัดแปลง หรือเปลี่ยนการใช้อาคารบางชนิดหรือบางประเภท

ในเขตองค์การบริหารส่วนตำบลบางรักน้อย อำเภอเมืองนนทบุรี จังหวัดนนทบุรี

พ.ศ. ๒๕๕๕

อาศัยอำนาจตามความในมาตรา ๙ วรรคสอง แห่งพระราชบัญญัติควบคุมอาคาร พ.ศ. ๒๕๒๒ ซึ่งแก้ไขเพิ่มเติมโดยพระราชบัญญัติควบคุมอาคาร (ฉบับที่ ๒) พ.ศ. ๒๕๓๕ อันเป็นพระราชบัญญัติที่มีบทบัญญัติบางประการเกี่ยวกับการจำกัดสิทธิและเสรีภาพของบุคคล ซึ่งมาตรา ๒๙ ประกอบกับ มาตรา ๓๒ มาตรา ๓๓ มาตรา ๔๑ มาตรา ๔๒ และมาตรา ๔๓ ของรัฐธรรมนูญแห่งราชอาณาจักรไทย บัญญัติให้กระทำได้โดยอาศัยอำนาจตามบทบัญญัติแห่งกฎหมาย และมาตรา ๗๑ แห่งพระราชบัญญัติสภาตำบลและองค์การบริหารส่วนตำบล พ.ศ. ๒๕๓๗ ซึ่งแก้ไขเพิ่มเติมโดยพระราชบัญญัติสภาตำบลและองค์การบริหารส่วนตำบล (ฉบับที่ ๕) พ.ศ. ๒๕๔๖ องค์การบริหารส่วนตำบลบางรักน้อยโดยความเห็นชอบของสภาองค์การบริหารส่วนตำบลบางรักน้อย และนายอำเภอเมืองนนทบุรี จึงตราข้อบัญญัติไว้ดังต่อไปนี้

ข้อ ๑ ข้อบัญญัตินี้เรียกว่า “ข้อบัญญัติองค์การบริหารส่วนตำบลบางรักน้อย เรื่อง กำหนดบริเวณห้ามก่อสร้าง ดัดแปลง หรือเปลี่ยนการใช้อาคารบางชนิดหรือบางประเภท ในเขตองค์การบริหารส่วนตำบลบางรักน้อย อำเภอเมืองนนทบุรี จังหวัดนนทบุรี พ.ศ. ๒๕๕๕”

ข้อ ๒ ข้อบัญญัตินี้ให้ใช้บังคับตั้งแต่วันถัดจากวันประกาศในราชกิจจานุเบกษาเป็นต้นไป และให้สิ้นสุดระยะเวลาการใช้บังคับเมื่อมีประกาศกฎกระทรวงให้ใช้บังคับผังเมืองรวมในท้องที่ตามข้อ ๓

ข้อ ๓ ในข้อบัญญัตินี้

“บริเวณที่ ๑” หมายความว่า พื้นที่ในบริเวณด้านเหนือ จดแนวเขตองค์การบริหารส่วนตำบลบางรักน้อยด้านเหนือ และเส้นขนานระยะ ๑,๐๐๐ เมตร กับศูนย์กลางถนนรัตนวิเศษ ด้านตะวันออก จดแนวเขตองค์การบริหารส่วนตำบลบางรักน้อยด้านตะวันออก ด้านใต้ จดเส้นขนานระยะ ๑๕ เมตร กับริมฝั่งคลองอ้อมนนท์ ฝั่งเหนือ ด้านตะวันตก จดเส้นขนานระยะ ๑๕ เมตร กับริมฝั่งคลองอ้อมนนท์ ฝั่งเหนือ และแนวเขตองค์การบริหารส่วนตำบลบางรักน้อยด้านตะวันตก ยกเว้น แนวเขตประกาศกฎกระทรวง ฉบับที่ ๒๕ (พ.ศ. ๒๕๓๓) ออกตามความในพระราชบัญญัติควบคุมอาคาร พ.ศ. ๒๕๒๒ และแนวเขตประกาศกฎกระทรวงกำหนดบริเวณห้ามก่อสร้าง ดัดแปลง หรือเปลี่ยนการใช้อาคารบางชนิดหรือบางประเภทในพื้นที่บางส่วนในท้องที่ตำบลคลองข่อย ตำบลบางพลับ ตำบลคลองพระอุดม ตำบลบางตะไนย์ ตำบลอ้อมเกร็ด ตำบลปากเกร็ด ตำบลท่าอิฐ อำเภอปากเกร็ด ตำบลบางรักพัฒนา ตำบลบางรักใหญ่ อำเภอบางบัวทอง ตำบลบางรักน้อย ตำบลบางกร่าง ตำบลตลาดขวัญ ตำบลบางเขน ตำบลสวนใหญ่ ตำบลบางไผ่ ตำบลบางศรีเมือง อำเภอเมืองนนทบุรี และตำบลบางขุน ตำบลบางสีทอง ตำบลบางขุนทอง ตำบลบางคูเวียง ตำบลมหาสวัสดิ์ อำเภอบางกรวย จังหวัดนนทบุรี พ.ศ. ๒๕๔๙

“บริเวณที่ ๒” หมายความว่า พื้นที่ในเขตองค์การบริหารส่วนตำบลบางรักน้อย ยกเว้น บริเวณที่ ๑ บริเวณที่ ๓ แนวเขตประกาศกฎกระทรวง ฉบับที่ ๒๕ (พ.ศ. ๒๕๓๓) ออกตามความใน พระราชบัญญัติควบคุมอาคาร พ.ศ. ๒๕๒๒ และแนวเขตประกาศกฎกระทรวงกำหนดบริเวณ ห้ามก่อสร้าง ดัดแปลง หรือเปลี่ยนแปลงการใช้อาคารบางชนิดหรือบางประเภทในพื้นที่บางส่วนในท้องที่ ตำบลคลองข่อย ตำบลบางพลับ ตำบลคลองพระอุดม ตำบลบางตะไนย์ ตำบลอ้อมเกร็ด ตำบลปากเกร็ด ตำบลท่าอิฐ อำเภอปากเกร็ด ตำบลบางรักพัฒนา ตำบลบางรักใหญ่ อำเภอบางบัวทอง ตำบลบางรักน้อย ตำบลบางกร่าง ตำบลตลาดขวัญ ตำบลบางเขน ตำบลสวนใหญ่ ตำบลบางไผ่ ตำบลบางศรีเมือง อำเภอเมืองนนทบุรี และตำบลบางขุนน ตำบลบางสีทอง ตำบลบางขุนทอง ตำบลบางคูเวียง ตำบลมหาสวัสดิ์ อำเภอบางกรวย จังหวัดนนทบุรี พ.ศ. ๒๕๔๙

“บริเวณที่ ๓” หมายความว่า บริเวณริมฝั่งคลองอ้อมนนท์ ซึ่งเป็นเส้นขนานระยะ ๑๕ เมตร กับริมฝั่งคลองอ้อมนนท์ ทั้ง ๒ ฝั่ง

ทั้งนี้ บริเวณที่ ๑ บริเวณที่ ๒ และบริเวณที่ ๓ ปรากฏรายละเอียดตามแผนที่ท้าย ข้อบัญญัตินี้

ข้อ ๔ ให้กำหนดพื้นที่ในท้องที่เขตองค์การบริหารส่วนตำบลบางรักน้อย อำเภอเมืองนนทบุรี จังหวัดนนทบุรี ภายในแนวเขตตามแผนที่ท้ายข้อบัญญัตินี้เป็นบริเวณห้ามก่อสร้าง ดัดแปลง หรือเปลี่ยนแปลงการใช้อาคารบางชนิดหรือบางประเภท ดังต่อไปนี้

(ก) ภายในบริเวณที่ ๑ ห้ามมิให้บุคคลใดก่อสร้างอาคาร ดังต่อไปนี้

(๑) โรงงานทุกประเภทตามกฎหมายว่าด้วยโรงงาน เว้นแต่โรงงานตามประเภทหรือชนิด และจำพวกที่กำหนดให้ดำเนินการได้ตามบัญชีท้ายข้อบัญญัตินี้ และโรงงานบำบัดน้ำเสียรวมของชุมชน

(๒) สถานที่บรรจุก๊าซ สถานที่เก็บก๊าซ และห้องบรรจุก๊าซสำหรับก๊าซปิโตรเลียมเหลว ตามกฎหมายว่าด้วยการควบคุมน้ำมันเชื้อเพลิง แต่ไม่หมายความรวมถึงสถานีบริการ ร้านจำหน่ายก๊าซ สถานที่ใช้ก๊าซ และสถานที่จำหน่ายอาหารที่ใช้ก๊าซ

(๓) สถานที่ที่ใช้ในการเก็บน้ำมันเชื้อเพลิงที่ไม่ใช่ก๊าซปิโตรเลียมเหลวและก๊าซธรรมชาติ เพื่อจำหน่ายที่ต้องขออนุญาตตามกฎหมายว่าด้วยการควบคุมน้ำมันเชื้อเพลิง เว้นแต่เป็นสถานีบริการ น้ำมันเชื้อเพลิง

(๔) อาคารเลี้ยงม้า โค กระบือ สุกร แพะ แกะ ห่าน เป็ด ไก่ ฝูง จระเข้ หรือสัตว์ป่า ตามกฎหมายว่าด้วยการสงวนและคุ้มครองสัตว์ป่าเพื่อการค้า

(๕) คลังสินค้า

(๖) ไซโลเก็บผลิตผลทางการเกษตร

(๗) โรงกำจัดมูลฝอย

(๘) โรงซื้อขายเศษวัสดุ

(ข) ภายในบริเวณที่ ๒ ห้ามมิให้บุคคลใดก่อสร้างอาคาร ดังต่อไปนี้

(๑) โรงงานทุกประเภทตามกฎหมายว่าด้วยโรงงาน เว้นแต่โรงงานตามประเภทหรือชนิด และจำพวกที่กำหนดให้ดำเนินการได้ตามบัญชีท้ายข้อบัญญัตินี้ และโรงงานบำบัดน้ำเสียรวมของชุมชน

(๒) สถานที่บรรจุก๊าซ และสถานที่เก็บก๊าซสำหรับก๊าซปิโตรเลียมเหลว ตามกฎหมายว่าด้วยการควบคุมน้ำมันเชื้อเพลิง แต่ไม่หมายความรวมถึงสถานีบริการ ร้านจำหน่ายก๊าซ สถานที่ใช้ก๊าซ และสถานที่จำหน่ายอาหารที่ใช้ก๊าซ

(๓) สถานที่ที่ใช้ในการเก็บน้ำมันเชื้อเพลิงที่ไม่ใช่ก๊าซปิโตรเลียมเหลวและก๊าซธรรมชาติ เพื่อจำหน่ายที่ต้องขออนุญาตตามกฎหมายว่าด้วยการควบคุมน้ำมันเชื้อเพลิง เว้นแต่เป็นสถานีบริการ น้ำมันเชื้อเพลิง

(๔) โรงแรมตามกฎหมายว่าด้วยโรงแรม

(๕) อาคารอยู่อาศัยประเภทอาคารขนาดใหญ่

(๖) อาคารพาณิชย์กรรมประเภทอาคารขนาดใหญ่ แต่ไม่หมายความรวมถึงอาคารพาณิชย์กรรม ประเภทค้าปลีกค้าส่ง

(๗) ห้องแถว ตึกแถว หรือบ้านแถว

(๘) อาคารอยู่อาศัยประเภทอาคารชุด หรือหอพัก

(ค) ภายในบริเวณที่ ๓ ห้ามมิให้บุคคลใดก่อสร้างอาคาร ดังต่อไปนี้

(๑) อาคารเลี้ยงสัตว์ทุกชนิด หรือสัตว์ป่าตามกฎหมายว่าด้วยการสงวนและคุ้มครอง สัตว์ป่าเพื่อการค้า

(๒) สุสานและฌาปนสถานตามกฎหมายว่าด้วยสุสานหรือฌาปนสถาน

(๓) อาคารอยู่อาศัยประเภทอาคารขนาดใหญ่

(๔) ห้องแถว ตึกแถว หรือบ้านแถว

(๕) อาคารอยู่อาศัยประเภทอาคารชุด หรือหอพัก

(๖) โรงกำจัดมูลฝอย

ข้อ ๕ ภายในบริเวณพื้นที่ที่กำหนดไว้ตามข้อ ๔ ห้ามมิให้บุคคลใด ดัดแปลง หรือเปลี่ยนแปลง การใช้อาคารใด ๆ ให้เป็นอาคารชนิดหรือประเภทที่มีลักษณะต้องห้ามตามที่กำหนดในข้อ ๔

ข้อ ๖ อาคารที่มีอยู่แล้วในพื้นที่ที่กำหนดไว้ตามข้อ ๔ ก่อนหรือในวันที่ข้อบัญญัตินี้ ใช้บังคับให้ได้รับยกเว้นไม่ต้องปฏิบัติตามข้อบัญญัตินี้ แต่ห้ามดัดแปลง หรือเปลี่ยนแปลง การใช้อาคารดังกล่าว ให้เป็นอาคารชนิดหรือประเภทที่มีลักษณะต้องห้ามตามที่กำหนดในข้อ ๔

ข้อ ๗ อาคารที่ได้รับใบอนุญาตหรือใบรับแจ้งการก่อสร้าง ดัดแปลง หรือเปลี่ยนแปลง การใช้ตาม กฎหมายว่าด้วยการควบคุมอาคาร หรือที่ได้รับอนุญาตตามกฎหมายเฉพาะว่าด้วยกิจการนั้น ก่อนวันที่

ข้อบัญญัตินี้ใช้บังคับ และยังก่อสร้าง ดัดแปลง หรือเปลี่ยนแปลงการใช้ไม่แล้วเสร็จ ให้ได้รับการยกเว้นไม่ต้องปฏิบัติตามข้อบัญญัตินี้ แต่จะขอเปลี่ยนแปลงการอนุญาตหรือการแจ้งให้เป็นการขัดต่อข้อบัญญัตินี้ไม่ได้
ข้อ ๘ ให้นายกองค้การบริหารส่วนตำบลบางรักน้อย รักษาการตามข้อบัญญัตินี้

ประกาศ ณ วันที่ ๒๗ มีนาคม พ.ศ. ๒๕๕๕

ประสาร กลั่นคุ้ม

นายกองค้การบริหารส่วนตำบลบางรักน้อย

บัญชีท้ายข้อบัญญัติองค์การบริหารส่วนตำบลบางรักน้อย
เรื่อง กำหนดบริเวณห้ามก่อสร้าง ตัดแปลง หรือเปลี่ยนแปลงใช้อาคารบางชนิดหรือบางประเภท
ในเขตองค์การบริหารส่วนตำบลบางรักน้อย อำเภอเมืองนนทบุรี จังหวัดนนทบุรี พ.ศ. ๒๕๕๕

ลำดับที่	ประเภทหรือชนิดของโรงงาน	อาคารประเภท						หมายเหตุ
		บริเวณที่ ๑			บริเวณที่ ๒			
		โรงงานจำพวกที่			โรงงานจำพวกที่			
		๑	๒	๓	๑	๒	๓	
๒	โรงงานประกอบกิจการเกี่ยวกับผลิตผลเกษตรกรรมอย่างใดอย่างหนึ่งหรือหลายอย่าง ดังต่อไปนี้							
	(๑) การต้ม นึ่ง หรืออบพืชหรือเมล็ดพืช					ได้	ได้	
	(๒) การกะเทาะเมล็ด หรือเปลือกเมล็ดพืช					ได้	ได้	
	(๕) การเก็บรักษาหรือลำเลียงพืช เมล็ดพืช หรือผลิตผลจากพืชในไซโล โกดัง หรือคลังสินค้า							ได้
	(๘) การเพาะเชื้อเห็ด กลัวยไม้ หรือถั่วงอก	ได้	ได้		ได้	ได้	ได้	
	(๙) การร่อน ล้าง คัด หรือแยกขนาดหรือคุณภาพของผลิตผลเกษตรกรรม	ได้	ได้		ได้	ได้	ได้	
	(๑๑) การฟักไข่ โดยใช้ตู้อบ	ได้			ได้			
๔	โรงงานประกอบกิจการเกี่ยวกับสัตว์ ซึ่งมีไข่สัตว์น้ำ อย่างใดอย่างหนึ่งหรือหลายอย่าง ดังต่อไปนี้							
	(๑) การฆ่าสัตว์							ได้
	(๒) การถนอมเนื้อสัตว์ โดยวิธีอบ รมควัน ไล่เกลือ ดอง ตากแห้งหรือทำให้เยือกแข็งโดยฉับพลัน หรือเหือดแห้ง	ได้	ได้		ได้	ได้		
	(๓) การทำผลิตภัณฑ์อาหารสำเร็จรูปจากเนื้อสัตว์ มันสัตว์ หนังสัตว์ หรือสารที่สกัดจากไขมันสัตว์ หรือกระดูกสัตว์		ได้			ได้		
	(๖) การล้าง ข่าแหละ แกะ ต้ม นึ่ง ทอด หรือบดสัตว์ หรือส่วนหนึ่งส่วนใดของสัตว์		ได้			ได้		
	(๗) การทำผลิตภัณฑ์จากไข่ เพื่อใช้ประกอบเป็นอาหาร เช่น ไข่เค็ม ไข่เยี่ยวม้า ไข่ผง ไข่เหลวเยือกแข็ง หรือไข่เหลวแช่แข็ง	ได้	ได้		ได้	ได้		

ลำดับที่	ประเภทหรือชนิดของโรงงาน	อาคารประเภท						หมายเหตุ
		บริเวณที่ ๑			บริเวณที่ ๒			
		โรงงานจำพวกที่			โรงงานจำพวกที่			
		๑	๒	๓	๑	๒	๓	
๖	โรงงานประกอบกิจการเกี่ยวกับสัตว์น้ำ อย่างใดอย่างหนึ่ง หรือหลายอย่าง ดังต่อไปนี้ (๒) การถนอมสัตว์น้ำ โดยวิธีอบ ร่มควัน ไล่เกลือ ดอง ตากแห้ง หรือทำให้เยือกแข็งโดยฉับพลัน หรือเหือดแห้ง	ได้			ได้	ได้	ได้	ซึ่งไม่ใช้พื้นเป็นเชื้อเพลิง
	(๓) การทำผลิตภัณฑ์อาหารสำเร็จรูปจากสัตว์น้ำ หนักรหรือไขมัน สัตว์น้ำ		ได้			ได้		
๘	โรงงานประกอบกิจการเกี่ยวกับผัก พืช หรือผลไม้ อย่างใดอย่างหนึ่งหรือหลายอย่าง ดังต่อไปนี้ (๑) การทำอาหารหรือเครื่องดื่มจากผัก พืช หรือผลไม้และบรรจุในภาชนะที่ผนึกและ อากาศเข้าไม่ได้	ได้	ได้		ได้	ได้	ได้	ซึ่งไม่ใช้พื้นเป็นเชื้อเพลิง
	(๒) การถนอมผัก พืช หรือผลไม้ โดยวิธีกวน ตากแห้ง ดองหรือทำให้เยือกแข็งโดย ฉับพลัน หรือเหือดแห้ง	ได้	ได้		ได้	ได้	ได้	
๙	โรงงานประกอบกิจการเกี่ยวกับเมล็ดพืช หรือหัวพืช อย่างใดอย่างหนึ่งหรือหลายอย่าง ดังต่อไปนี้ (๑) การสี ฝัด หรือขัดข้าว	ได้	ได้		ได้	ได้	ได้	ซึ่งไม่ใช้พื้นเป็นเชื้อเพลิง
	(๓) การป่นหรือบด เมล็ดพืชหรือหัวพืช				ได้	ได้	ได้	
	(๔) การผลิตอาหารสำเร็จรูปจากเมล็ดพืชหรือหัวพืช	ได้	ได้		ได้	ได้	ได้	
	(๖) การปอกหัวพืช หรือทำหัวพืชให้เป็นเส้น แฉก หรือแท่ง	ได้			ได้	ได้	ได้	
๑๐	โรงงานประกอบกิจการเกี่ยวกับอาหารจากแป้งอย่างใดอย่างหนึ่งหรือหลายอย่าง ดังต่อไปนี้ (๑) การทำขนมปัง หรือขนมเค้ก	ได้	ได้		ได้	ได้	ได้	ซึ่งไม่ใช้พื้นเป็นเชื้อเพลิง
	(๒) การทำขนมปังกรอบ หรือขนมอบแห้ง	ได้	ได้		ได้	ได้	ได้	
	(๓) การทำผลิตภัณฑ์อาหารจากแป้ง เป็นเส้น เม็ด หรือชิ้น	ได้			ได้	ได้	ได้	

ลำดับที่	ประเภทหรือชนิดของโรงงาน	อาคารประเภท						หมายเหตุ
		บริเวณที่ ๑			บริเวณที่ ๒			
		โรงงานจำพวกที่			โรงงานจำพวกที่			
		๑	๒	๓	๑	๒	๓	
๑๑	โรงงานประกอบกิจการเกี่ยวกับน้ำตาล ซึ่งทำจากอ้อย บีช ญาฮวาน หรือพืชอื่นที่ให้ ความหวานอย่างใดอย่างหนึ่งหรือหลายอย่าง ดังต่อไปนี้							
	(๑) การทำน้ำเชื่อม	ได้	ได้		ได้	ได้	ได้	
	(๗) การทำน้ำตาลจากน้ำหวานของต้นมะพร้าว ต้นตาลโตนดหรือพืชอื่นๆ ซึ่งมีใช้อยู่	ได้			ได้			
๑๒	โรงงานประกอบกิจการเกี่ยวกับ ชา กาแฟ โกโก้ ช็อกโกแลต หรือขนมหวานอย่างใด อย่างหนึ่งหรือหลายอย่าง ดังต่อไปนี้							
	(๒) การคั่ว บด หรือป่นกาแฟ หรือการทำกาแฟ					ได้	ได้	
	(๓) การทำโกโก้ หรือขนมจากโกโก้	ได้	ได้		ได้	ได้	ได้	
	(๔) การทำช็อกโกแลต ช็อกโกแลตผง หรือขนมจากช็อกโกแลต	ได้	ได้		ได้	ได้	ได้	
	(๕) การทำเค้กขวยฝง ขิงฝง หรือเครื่องดื่มชนิดผงจากพืชอื่นๆ	ได้			ได้	ได้	ได้	
	(๗) การการเชื่อมหรือแช่ผลไม้ หรือเปลือกผลไม้ หรือการเคลือบผลไม้หรือ เปลือกผลไม้ด้วยน้ำตาล	ได้	ได้		ได้	ได้	ได้	
	(๘) การอบหรือคั่วถั่ว หรือเมล็ดผลไม้ (Nuts) หรือการเคลือบถั่วหรือเมล็ดผลไม้ (Nuts) ด้วยน้ำตาล กาแฟ โกโก้ หรือช็อกโกแลต	ได้			ได้	ได้	ได้	
	(๑๐) การทำลูกกวาด หรือทอฟฟี่	ได้	ได้		ได้	ได้	ได้	
	(๑๑) การทำไอศกรีม	ได้	ได้		ได้	ได้		
๑๓	โรงงานประกอบกิจการเกี่ยวกับเครื่องปรุงหรือเครื่องประกอบอาหารอย่างใดอย่างหนึ่งหรือ หลายอย่าง ดังต่อไปนี้							
	(๖) การทำน้ำมันสลัด	ได้	ได้		ได้	ได้	ได้	ซึ่งไม่ใช่พื้นเป็นเชื้อเพลิง
	(๗) การบดหรือป่นเครื่องเทศ	ได้			ได้	ได้	ได้	ซึ่งไม่ใช่พื้นเป็นเชื้อเพลิง

ลำดับที่	ประเภทหรือชนิดของโรงงาน	อาคารประเภท						หมายเหตุ
		บริเวณที่ ๑			บริเวณที่ ๒			
		โรงงานจำพวกที่			โรงงานจำพวกที่			
		๑	๒	๓	๑	๒	๓	
	(๘) การทำพริกป่น พริกไทยป่น หรือเครื่องแกง	ได้			ได้	ได้	ได้	ซึ่งไม่ใช้พื้นเป็นเชื้อเพลิง
๑๔	โรงงานประกอบกิจการเกี่ยวกับการทำน้ำแข็ง หรือ ตัด ขอย บดหรือย่อยน้ำแข็ง		ได้			ได้	ได้	
๒๐	โรงงานประกอบกิจการเกี่ยวกับน้ำดื่ม เครื่องดื่มที่ไม่มีแอลกอฮอล์ น้ำอัดลม หรือน้ำแร่ อย่างใดอย่างหนึ่ง หรือหลายอย่าง ดังต่อไปนี้							
	(๑) การทำน้ำดื่ม	ได้	ได้		ได้	ได้	ได้	
	(๒) การทำเครื่องดื่มที่ไม่มีแอลกอฮอล์		ได้			ได้	ได้	
	(๔) การทำน้ำแร่	ได้	ได้		ได้	ได้	ได้	
๒๓	โรงงานประกอบกิจการเกี่ยวกับผลิตภัณฑ์จากสิ่งทอ ซึ่งมีใช้เครื่องนุ่งห่มอย่างใดอย่างหนึ่ง หรือหลายอย่าง ดังต่อไปนี้							
	(๑) การทำผลิตภัณฑ์จากสิ่งทอ เป็นเครื่องใช้ในบ้าน	ได้	ได้		ได้	ได้	ได้	
	(๒) การทำถุงหรือกระสอบ ซึ่งมีใช้ถุงหรือกระสอบพลาสติก	ได้	ได้		ได้	ได้	ได้	
	(๓) การทำผลิตภัณฑ์จากผ้าใบ	ได้	ได้		ได้	ได้	ได้	
	(๔) การตกแต่งหรือเย็บปักถักร้อยสิ่งทอ	ได้	ได้		ได้	ได้	ได้	
๒๔	โรงงานถักผ้า ผ้าลูกไม้ หรือเครื่องนุ่งห่มด้วยด้ายหรือเส้นใยหรือพอกย้อมสี หรือแต่ง สำเร็จ ผ้า ผ้าลูกไม้ หรือเครื่องนุ่งห่มที่ถักด้วยด้ายหรือเส้นใย	ได้	ได้		ได้	ได้	ได้	ซึ่งไม่มีการพอก ย้อมสี
๒๕	โรงงานผลิตเส้นหรือพรมด้วยวิธี ทอ สาน ถัก หรือผูกให้เป็นปุยซึ่งมีใช้เสื่อ หรือพรมที่ ทำด้วยยางหรือพลาสติก หรือพรมน้ำมัน	ได้	ได้		ได้	ได้	ได้	ซึ่งไม่มีการพอก ย้อมสี
๒๖	โรงงานประกอบกิจการเกี่ยวกับ เชือก ตาข่าย แห หรือววนอย่างใดอย่างหนึ่งหรือ หลายอย่าง ดังต่อไปนี้							
	(๑) การผลิตเชือก	ได้	ได้		ได้	ได้	ได้	

ลำดับที่	ประเภทหรือชนิดของโรงงาน	อาคารประเภท						หมายเหตุ
		บริเวณที่ ๑			บริเวณที่ ๒			
		โรงงานจำพวกที่			โรงงานจำพวกที่			
		๑	๒	๓	๑	๒	๓	
	(๒) การผลิต ประกอบ หรือซ่อมแซมตาข่าย แห หรืออวน และรวมถึงชิ้นส่วนหรืออุปกรณ์ของผลิตภัณฑ์ดังกล่าว	ได้	ได้		ได้	ได้	ได้	
๒๘	โรงงานประกอบกิจการเกี่ยวกับ เครื่องแต่งกาย ซึ่งมีไซรองทำอย่างใดอย่างหนึ่งหรือหลายอย่าง ดังต่อไปนี้ (๑) การตัดหรือเย็บเครื่องนุ่งห่ม เข็มขัด ผ้าเช็ดหน้า ผ้าพันคอ เนคไท หูกระต่าย ปลอกแขน ถุงมือ ถุงเท้าจากผ้าหนังสือ ขนสัตว์ หรือวัสดุอื่นๆ	ได้	ได้		ได้	ได้	ได้	
	(๒) การทำหมวก	ได้	ได้		ได้	ได้	ได้	
๓๒	โรงงานผลิตผลิตภัณฑ์หรือชิ้นส่วนของผลิตภัณฑ์ซึ่งมีใช้เครื่องแต่งกาย หรือรองเท้าจาก (๑) หนังสือ ขนสัตว์ เขาสัตว์ กระดุกสัตว์ หนังเทียม	ได้	ได้		ได้	ได้	ได้	
	(๒) ไยแก้ว						ได้	
๓๓	โรงงานผลิตรองเท้าหรือชิ้นส่วนของรองเท้า ซึ่งมีได้ทำจากไม้ ยางอบแข็ง ยางอัดเข้ารูป หรือพลาสติกอัดเข้ารูป	ได้	ได้		ได้	ได้	ได้	
๓๔	โรงงานประกอบกิจการเกี่ยวกับไม้ อย่างใดอย่างหนึ่ง หรือหลายอย่าง ดังต่อไปนี้ (๑) การเลื่อย ไซ ขอย เฆาะร่อน หรือการแปรรูปไม้ด้วยวิธีอื่นที่คล้ายคลึงกัน						ได้	
	(๒) การทำวงกบ ขอบประตู ขอบหน้าต่าง บานหน้าต่าง บานประตู หรือส่วนประกอบที่ทำด้วยไม้ของอาคาร			ได้			ได้	
	(๓) การทำไม้วีเนียร์ หรือไม้อัดทุกชนิด						ได้	
	(๕) การถนอมเนื้อไม้ หรือการอบไม้						ได้	

ลำดับที่	ประเภทหรือชนิดของโรงงาน	อาคารประเภท						หมายเหตุ
		บริเวณที่ ๑			บริเวณที่ ๒			
		โรงงานจำพวกที่			โรงงานจำพวกที่			
		๑	๒	๓	๑	๒	๓	
๓๕	โรงงานผลิตภาชนะบรรจุ หรือเครื่องใช้จากไม้ไผ่ หวาย ฟาง อ้อ กก หรือผักตบชวา	ได้			ได้			
๓๖	โรงงานประกอบกิจการเกี่ยวกับผลิตภัณฑ์จากไม้ หรือไม้ก๊อกอย่างใดอย่างหนึ่ง หรือหลายอย่าง ดังต่อไปนี้ (๔) การทำกรอบรูปหรือกรอบกระจกจากไม้			ได้				
๓๗	โรงงานทำเครื่องเรือนหรือเครื่องตกแต่งภายในอาคารจากไม้ แก้ว ยาง หรือโลหะอื่น ซึ่งมีใช้เครื่องเรือน หรือเครื่องตกแต่งภายในอาคารจากพลาสติกอัดเข้ารูป และรวมถึงชิ้นส่วนของผลิตภัณฑ์ดังกล่าว			ได้			ได้	
๓๘	โรงงานผลิตภาชนะบรรจุจากกระดาษทุกชนิดหรือแผ่นกระดาษไฟเบอร์	ได้	ได้		ได้	ได้	ได้	
๔๑	โรงงานประกอบกิจการเกี่ยวกับ (๑) การพิมพ์ การทำแท้มเก็บเอกสาร การเย็บเล่มทำปก หรือตกแต่งสิ่งพิมพ์	ได้					ได้	
๔๖	โรงงานประกอบกิจการเกี่ยวกับยา อย่างใดอย่างหนึ่งหรือหลายอย่าง ดังต่อไปนี้ (๑) การผลิตวัตถุที่รับรองไว้ในตำรายาที่รัฐมนตรีว่าการกระทรวงสาธารณสุขประกาศ			ได้			ได้	
	(๒) การผลิตวัตถุที่มุ่งหมายสำหรับใช้ในการวิเคราะห์ บำบัด บรรเทา รักษา หรือป้องกันโรค หรือความเจ็บป่วยของมนุษย์ หรือสัตว์			ได้			ได้	
	(๓) การผลิตวัตถุที่มุ่งหมายสำหรับให้เกิดผลแก่สุขภาพโครงสร้างหรือการกระทำหน้าที่ใดๆ ของร่างกายมนุษย์ หรือสัตว์ที่รัฐมนตรีว่าการกระทรวงสาธารณสุขประกาศ แต่วัตถุตาม							

ลำดับที่	ประเภทหรือชนิดของโรงงาน	อาคารประเภท						หมายเหตุ
		บริเวณที่ ๑			บริเวณที่ ๒			
		โรงงานจำพวกที่			โรงงานจำพวกที่			
		๑	๒	๓	๑	๒	๓	
	(๑) หรือ (๒) ไม่รวมถึงวัตถุที่มุ่งหมายสำหรับใช้เป็นอาหาร เครื่องกีฬา เครื่องสำอาง เครื่องมือที่ใช้ในการประกอบโรคศิลปะและส่วนประกอบของเครื่องมือที่ใช้ในการนั้น			ได้			ได้	
๔๗	โรงงานประกอบกิจการเกี่ยวกับ สบู่ เครื่องสำอาง หรือสิ่งปรุงแต่งร่างกายอย่างใดอย่างหนึ่งหรือหลายอย่าง ดังต่อไปนี้ (๓) การทำเครื่องสำอาง หรือสิ่งปรุงแต่งร่างกาย				ได้	ได้	ได้	
๔๘	โรงงานประกอบกิจการเกี่ยวกับผลิตภัณฑ์เคมีอย่างใดอย่างหนึ่งหรือหลายอย่าง ดังต่อไปนี้ (๕) การทำเทียนไข (๗) การทำผลิตภัณฑ์ที่มีกลิ่นหรือควัน เมื่อเผาไหม้						ได้	
๕๒	โรงงานประกอบกิจการเกี่ยวกับยาง อย่างใดอย่างหนึ่งหรือหลายอย่าง ดังต่อไปนี้ (๔) การทำผลิตภัณฑ์ยาง นอกจากที่ระบุไว้ใน ลำดับที่ ๕๑ จากยางธรรมชาติ หรือยางสังเคราะห์					ได้	ได้	
๕๓	โรงงานประกอบกิจการเกี่ยวกับผลิตภัณฑ์พลาสติกอย่างใดอย่างหนึ่ง หรือหลายอย่าง ดังต่อไปนี้ (๑) การทำเครื่องมือ เครื่องใช้ เครื่องเรือน หรือเครื่องประดับและรวมถึงชิ้นส่วนของผลิตภัณฑ์ดังกล่าว (๔) การทำภาชนะบรรจุ เช่น ถัง หรือกระสอบ (๖) การทำผลิตภัณฑ์สำหรับใช้เป็นฉนวน		ได้	ได้		ได้	ได้	
๕๕	โรงงานผลิตภัณฑ์ เครื่องกระเบื้องเคลือบ เครื่องปั้นดินเผา หรือเครื่องดินเผา และรวมถึงการเตรียมวัสดุเพื่อการดังกล่าว	ได้	ได้		ได้	ได้	ได้	

ลำดับที่	ประเภทหรือชนิดของโรงงาน	อาคารประเภท						หมายเหตุ
		บริเวณที่ ๑			บริเวณที่ ๒			
		โรงงานจำพวกที่			โรงงานจำพวกที่			
		๑	๒	๓	๑	๒	๓	
๕๘	โรงงานประกอบกิจการเกี่ยวกับผลิตภัณฑ์โลหะอย่างใดอย่างหนึ่งหรือหลายอย่าง ดังต่อไปนี้ (๑) การทำผลิตภัณฑ์คอนกรีต ผลิตภัณฑ์คอนกรีตผสม ผลิตภัณฑ์ยิปซัม หรือผลิตภัณฑ์ปูนปลาสเตอร์		ได้			ได้	ได้	
๖๐	โรงงานประกอบกิจการเกี่ยวกับถลุง ผสม ทำให้บริสุทธิ์ หลอม หล่อ รีด ดึง หรือผลิตโลหะในขั้นต้น ซึ่งมีเหล็กหรือเหล็กกล้า (Non-Ferrous Metal Basic Industries)						ได้	
๖๑	โรงงานผลิต ตบแต่ง ตัดแปลง หรือซ่อมแซมเครื่องมือ หรือเครื่องใช้ที่ทำด้วยเหล็กหรือเหล็กกล้า และรวมถึงส่วนประกอบหรืออุปกรณ์ของเครื่องมือหรือเครื่องใช้ดังกล่าว	ได้	ได้		ได้	ได้	ได้	ซึ่งไม่มีการชุบ หรือ หลอมหล่อโลหะ
๖๒	โรงงานผลิต ตบแต่ง ตัดแปลง หรือซ่อมแซมเครื่องเรือน หรือเครื่องตบแต่งภายในอาคารที่ทำจากโลหะ หรือโลหะเป็นส่วนใหญ่ และรวมถึงส่วนประกอบหรืออุปกรณ์ของเครื่องเรือนหรือเครื่องตบแต่งดังกล่าว	ได้	ได้		ได้	ได้	ได้	ซึ่งไม่มีการชุบ หรือ หลอมหล่อโลหะ
๖๓	โรงงานประกอบกิจการเกี่ยวกับผลิตภัณฑ์โลหะสำหรับการก่อสร้าง หรือติดตั้งอย่างใดอย่างหนึ่ง หรือหลายอย่าง ดังต่อไปนี้							ซึ่งไม่มีการชุบ หรือ หลอมหล่อโลหะ
	(๑) การทำส่วนประกอบสำหรับการก่อสร้างสะพาน ประตูน้ำ ถังน้ำ หรือปล่องไฟ	ได้	ได้		ได้	ได้	ได้	
	(๒) การทำส่วนประกอบสำหรับการก่อสร้างอาคาร	ได้	ได้		ได้	ได้	ได้	
	(๓) การทำส่วนประกอบสำหรับการต่อเรือ	ได้			ได้	ได้		ซึ่งไม่มีการชุบ หรือ หลอมหล่อโลหะ

ลำดับที่	ประเภทหรือชนิดของโรงงาน	อาคารประเภท						หมายเหตุ
		บริเวณที่ ๑			บริเวณที่ ๒			
		โรงงานจำพวกที่			โรงงานจำพวกที่			
		๑	๒	๓	๑	๒	๓	
	(๕) การทำส่วนประกอบสำหรับใช้กับระบบเครื่องปรับอากาศ	ได้	ได้				ได้	ซึ่งไม่มีการซุบ หรือ หลอมหล่อโลหะ
๖๔	โรงงานประกอบกิจการเกี่ยวกับผลิตภัณฑ์โลหะอย่างใดอย่างหนึ่งหรือหลายอย่างดังต่อไปนี้ (๒) การทำผลิตภัณฑ์ด้วยวิธีปั๊มหรือกระแทก						ได้	
	(๑๑) การอัดเศษโลหะ					ได้	ได้	
	(๑๓) การกลึง เจาะ คว้าน กัด ไส เจียน หรือเชื่อมโลหะทั่วไป		ได้	ได้		ได้	ได้	
๖๕	โรงงานผลิต ประกอบ ตัดแปลง หรือซ่อมแซมเครื่องยนต์ เครื่องกังหัน และรวมถึง ส่วนประกอบหรืออุปกรณ์ของเครื่องยนต์หรือเครื่องกังหันดังกล่าว				ได้	ได้		
๖๖	โรงงานผลิต ประกอบ ตัดแปลง หรือซ่อมแซมเครื่องจักรสำหรับใช้ในการกลึงกรรมหรือ การเลียงสัตว์ และรวมถึงส่วนประกอบหรืออุปกรณ์ของเครื่องจักรดังกล่าว	ได้	ได้		ได้	ได้	ได้	ซึ่งไม่มีการซุบ หรือ หลอมหล่อโลหะ
๖๗	โรงงานประกอบกิจการเกี่ยวกับเครื่องจักร ส่วนประกอบหรืออุปกรณ์ของเครื่องจักร สำหรับประดิษฐ์โลหะหรือไม้อย่างใดอย่างหนึ่งหรือหลายอย่าง ดังต่อไปนี้ (๑) การทำ ตัดแปลง หรือซ่อมแซมเครื่องจักรสำหรับโรงเลื่อย ใส ทำเครื่องเรือน หรือทำไม้วีเนียร์	ได้	ได้		ได้	ได้	ได้	ซึ่งไม่มีการซุบ หรือ หลอมหล่อโลหะ
	(๒) การทำ ตัดแปลง หรือซ่อมแซมเครื่องกลึง เครื่องคว้าน เครื่องเจาะ เครื่องกัด (Milling Machines) เครื่องเจียน เครื่องตัด (Shearing Machines) หรือเครื่องไส (Shaping Machines)	ได้	ได้		ได้	ได้	ได้	ซึ่งไม่มีการซุบ หรือ หลอมหล่อโลหะ
	(๗) การทำ ตัดแปลง หรือซ่อมแซมแบบ (Dies) หรือเครื่องจับ (Jigs) สำหรับใช้กับเครื่องมือกล	ได้	ได้		ได้	ได้	ได้	ซึ่งไม่มีการซุบ หรือ หลอมหล่อโลหะ

ลำดับที่	ประเภทหรือชนิดของโรงงาน	อาคารประเภท						หมายเหตุ
		บริเวณที่ ๑			บริเวณที่ ๒			
		โรงงานจำพวกที่			โรงงานจำพวกที่			
		๑	๒	๓	๑	๒	๓	
๖๘	โรงงานผลิต ประกอบ ตัดแปลง หรือซ่อมแซมเครื่องจักรสำหรับอุตสาหกรรมกระดาษ เคมี อาหาร การบั่นทอ การพิมพ์ การผลิตซีเมนต์ หรือผลิตภัณฑ์ดินเหนียว การก่อสร้าง การทำเหมืองแร่ การเจาะหาปิโตรเลียมหรือการกลั่นน้ำมัน และรวมถึงส่วนประกอบหรืออุปกรณ์ของเครื่องจักรดังกล่าว	ได้	ได้		ได้	ได้	ได้	ซึ่งไม่มีการสูบ หรือ หลอมหล่อโลหะ
๖๙	โรงงานผลิต ประกอบ ตัดแปลง หรือซ่อมแซมเครื่องคำนวณ เครื่องทำบัญชี เครื่องจักรสำหรับระบบบัตรเจาะ เครื่องจักรสำหรับใช้ในการคำนวณชนิดดิจิทัล หรือชนิดอนาล็อก หรือเครื่องอิเล็กทรอนิกส์สำหรับปฏิบัติกับข้อมูลที่เกี่ยวข้องกันหรืออุปกรณ์ (Digital or Analog Computers or Associated Electronic Data Processing Equipment or Accessories) เครื่องรวมราคาของขาย (Cash Registers) เครื่องพิมพ์ดีด เครื่องซึ่งมีใช้เครื่องซึ่งใช้ในห้องทดลองวิทยาศาสตร์ เครื่องอัดสำเนาซึ่งมีใช้เครื่องอัดสำเนาด้วยการถ่ายภาพ และรวมถึงส่วนประกอบหรืออุปกรณ์ของผลิตภัณฑ์ ดังกล่าว	ได้	ได้		ได้	ได้		
๗๐	โรงงานผลิต ประกอบ ตัดแปลง หรือซ่อมแซมเครื่องสูบน้ำ เครื่องอัดอากาศหรือก๊าซ เครื่องเป่าลม เครื่องปรับหรือถ่ายเทอากาศ เครื่องโปรยน้ำดับไฟ ตู้เย็น หรือเครื่องประกอบตู้เย็น เครื่องขายสินค้าอัตโนมัติ เครื่องล้าง ชัก ชักแห้ง หรือรีดผ้า เครื่องเย็บ เครื่องส่งกำลังกล เครื่องยก บันจัน ลิฟต์ บันไดเลื่อน รถบรรทุก รถแทรกเตอร์ รถพ่วงสำหรับใช้ในการอุตสาหกรรม รถยกซ้อนของ (Stackers) เตาไฟ หรือเตาอบ สำหรับใช้ในการอุตสาหกรรม หรือสำหรับใช้ในบ้าน แต่ผลิตภัณฑ์นั้นต้องไม่ใช่พลังงานไฟฟ้า และรวมถึงส่วนประกอบหรืออุปกรณ์ของผลิตภัณฑ์ดังกล่าว	ได้	ได้		ได้	ได้	ได้	

ลำดับที่	ประเภทหรือชนิดของโรงงาน	อาคารประเภท						หมายเหตุ
		บริเวณที่ ๑			บริเวณที่ ๒			
		โรงงานจำพวกที่			โรงงานจำพวกที่			
		๑	๒	๓	๑	๒	๓	
๗๑	โรงงานผลิต ประกอบ ตัดแปลง หรือซ่อมแซมเครื่องจักร หรือผลิตภัณฑ์ที่ระบุไว้ในลำดับที่ ๗๐ เฉพาะที่ใช้ไฟฟ้า เครื่องยนต์ไฟฟ้า เครื่องกำเนิดไฟฟ้า หม้อแปลงแรงไฟฟ้า เครื่องสับหรือเครื่องบังคับไฟฟ้า เครื่องใช้สำหรับแผงไฟฟ้า เครื่องเปลี่ยนทางไฟฟ้า เครื่องส่ง หรือจำหน่ายไฟฟ้า เครื่องสำหรับใช้บังคับไฟฟ้าหรือเครื่องเชื่อมไฟฟ้า	ได้	ได้		ได้	ได้	ได้	
๗๒	โรงงานผลิต ประกอบ ตัดแปลง หรือซ่อมแซมเครื่องรับวิทยุ เครื่องรับวิทยุ เครื่องรับโทรทัศน์ เครื่องกระจายเสียง หรือบันทึกเสียง เครื่องเล่นแผ่นเสียง เครื่องบันทึกคำบอก เครื่องบันทึกเสียงด้วยเทป เครื่องเล่นหรือเครื่องบันทึกแถบภาพ (วิดีโอทัศน์) แผ่นเสียง เทปแม่เหล็กที่ได้บันทึกเสียงแล้ว เครื่องโทรศัพท์หรือโทรเลขชนิดมีสายหรือไม่มีสาย เครื่องส่งวิทยุ เครื่องส่งโทรทัศน์ เครื่องรับส่งสัญญาณหรือจับสัญญาณ เครื่องเรดาร์ ผลิตภัณฑ์ที่เป็นตัวกึ่งนำหรือตัวกึ่งนำชนิดไวที่เกี่ยวข้อง (Semi-Conductor or Related Sensitive Semi-Conductor Devices) คาปาซิเตอร์หรือคอนเดนเซอร์อิเล็กทรอนิกส์ ชนิดคงที่หรือเปลี่ยนแปลงได้ (Fixed or Variable Electronic Capacitors or Condensers) เครื่องหรือหลอดเรดิโอกราฟ เครื่องหรือหลอดฟลูโรสโคป หรือเครื่องหรือหลอดเอกซเรย์และรวมถึงการผลิตอุปกรณ์ หรือชิ้นส่วนสำหรับใช้กับเครื่องอิเล็กทรอนิกส์ ดังกล่าว	ได้	ได้		ได้	ได้		

ลำดับที่	ประเภทหรือชนิดของโรงงาน	อาคารประเภท						หมายเหตุ
		บริเวณที่ ๑			บริเวณที่ ๒			
		โรงงานจำพวกที่			โรงงานจำพวกที่			
		๑	๒	๓	๑	๒	๓	
๗๔	โรงงานประกอบกิจการเกี่ยวกับอุปกรณ์ไฟฟ้าอย่างใดอย่างหนึ่งหรือหลายอย่างดังต่อไปนี้ (๑) การทำหลอดไฟฟ้า หรือดวงโคมไฟฟ้า				ได้	ได้		
	(๓) การทำอุปกรณ์ติดตั้ง หรือเต้าเสียบหลอดไฟฟ้า (Fixtures or lamp Sockets or Receptacles) สวิตซ์ไฟฟ้า ตัวต่อตัวนำ (Conductor Connectors) อุปกรณ์ที่ใช้กับสายไฟฟ้า หลอด หรือเครื่องประกอบสำหรับร้อยสายไฟฟ้า	ได้	ได้		ได้	ได้	ได้	
๗๕	โรงงานประกอบกิจการเกี่ยวกับเรือ อย่างใดอย่างหนึ่งหรือหลายอย่าง ดังต่อไปนี้ (๑) การต่อ ซ่อมแซม ทาสี หรือตอกหมันเรือในอู่ต่อเรือ นอกจากเรือยาง	ได้			ได้	ได้		
	(๒) การทำชิ้นส่วนพิเศษสำหรับเรือหรือเครื่องยนต์เรือ	ได้			ได้	ได้		
๗๗	โรงงานประกอบกิจการเกี่ยวกับรถยนต์ หรือรถพ่วงอย่างใดอย่างหนึ่งหรือหลายอย่าง ดังต่อไปนี้ (๑) การสร้าง ประกอบ ตัดแปลง หรือเปลี่ยนแปลงสภาพรถยนต์หรือรถพ่วง	ได้	ได้		ได้	ได้	ได้	ซึ่งไม่มีการชุบหรือหลอมหล่อโลหะ
๗๘	โรงงานประกอบกิจการเกี่ยวกับจักรยานยนต์ จักรยานสามล้อหรือจักรยานสองล้อ อย่างใดอย่างหนึ่งหรือหลายอย่าง ดังต่อไปนี้ (๑) การสร้าง ประกอบ ตัดแปลง หรือเปลี่ยนแปลงสภาพจักรยานยนต์ จักรยานสามล้อ หรือจักรยานสองล้อ	ได้	ได้		ได้	ได้	ได้	ซึ่งไม่มีการชุบหรือหลอมหล่อโลหะ
	(๒) การทำชิ้นส่วนพิเศษ หรืออุปกรณ์สำหรับจักรยานยนต์ จักรยานสามล้อ หรือจักรยานสองล้อ	ได้	ได้		ได้	ได้	ได้	ซึ่งไม่มีการชุบหรือหลอมหล่อโลหะ

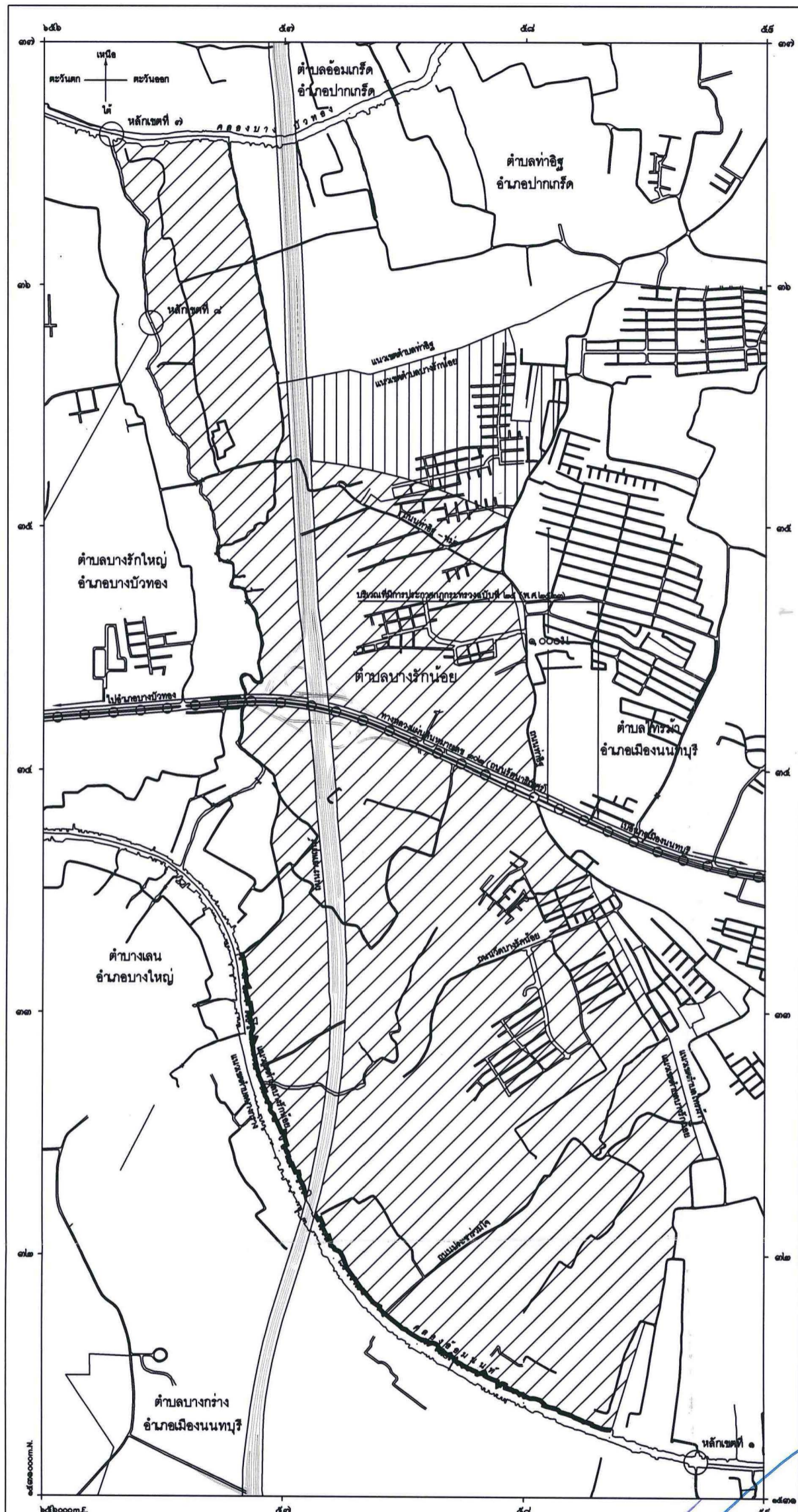
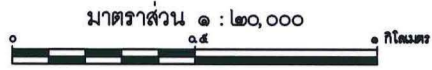
ลำดับที่	ประเภทหรือชนิดของโรงงาน	อาคารประเภท						หมายเหตุ
		บริเวณที่ ๑			บริเวณที่ ๒			
		โรงงานจำพวกที่			โรงงานจำพวกที่			
		๑	๒	๓	๑	๒	๓	
๘๐	โรงงานผลิต ประกอบ ตัดแปลง หรือซ่อมแซมล้อเลื่อน ที่ขับเคลื่อนด้วยแรงคน หรือสัตว์ซึ่งมีใช้จักรยานและรวมถึงส่วนประกอบหรืออุปกรณ์ของผลิตภัณฑ์ดังกล่าว	ได้	ได้		ได้	ได้	ได้	ซึ่งไม่มีการชุบหรือหลอมหล่อโลหะ
๘๑	โรงงานประกอบกิจการเกี่ยวกับเครื่องมือ เครื่องใช้ หรืออุปกรณ์วิทยาศาสตร์หรือการแพทย์อย่างใดอย่างหนึ่งหรือหลายอย่าง ดังต่อไปนี้ (๑) การทำ ตัดแปลง หรือซ่อมแซมเครื่องมือหรืออุปกรณ์วิทยาศาสตร์ที่ใช้ในห้องทดลองหรืออุปกรณ์ที่ใช้ในการ ชั่ง ตวง วัด หรือบังคับควบคุม	ได้	ได้		ได้	ได้	ได้	ซึ่งไม่มีการล้าง ชุบ หรือเคลือบผิวชิ้นงานโดยใช้สารเคมี
	(๓) การทำเครื่องมือ เครื่องใช้ หรืออุปกรณ์การแพทย์	ได้	ได้		ได้	ได้	ได้	ซึ่งไม่มีการล้าง ชุบ หรือเคลือบผิวชิ้นงานโดยใช้สารเคมี
๘๒	โรงงานผลิตเครื่องมือหรือเครื่องใช้เกี่ยวกับนัยน์ตาหรือการวัดสายตา เลนส์ เครื่องมือหรือเครื่องใช้ที่ใช้แสงเป็นอุปกรณ์ในการทำงาน หรือเครื่องอัดสำเนาด้วยการถ่ายภาพ	ได้	ได้			ได้	ได้	ซึ่งไม่มีการล้าง ชุบ หรือเคลือบผิวชิ้นงานโดยใช้สารเคมี
๘๓	โรงงานผลิตหรือประกอบนาฬิกา เครื่องวัดเวลา หรือชิ้นส่วนของนาฬิกาหรือเครื่องวัดเวลา	ได้	ได้		ได้	ได้	ได้	ซึ่งไม่มีการล้าง ชุบ หรือเคลือบผิวชิ้นงานโดยใช้สารเคมี
๘๔	โรงงานประกอบกิจการเกี่ยวกับเพชร พลอย ทอง เงิน นาก หรืออัญมณี อย่างใดอย่างหนึ่งหรือหลายอย่าง ดังต่อไปนี้ (๑)การทำเครื่องประดับโดยใช้เพชร พลอย ไข่มุก ทองคำ ทองขาว เงิน นาก หรืออัญมณี	ได้	ได้		ได้	ได้	ได้	

ลำดับที่	ประเภทหรือชนิดของโรงงาน	อาคารประเภท						หมายเหตุ
		บริเวณที่ ๑			บริเวณที่ ๒			
		โรงงานจำพวกที่			โรงงานจำพวกที่			
		๑	๒	๓	๑	๒	๓	
๘๕	โรงงานผลิต หรือประกอบเครื่องดนตรี และรวมถึงชิ้นส่วนหรืออุปกรณ์ของเครื่องดนตรีดังกล่าว	ได้	ได้		ได้	ได้	ได้	
๘๖	โรงงานผลิตหรือประกอบเครื่องมือ หรือเครื่องใช้ในการกีฬาการบริหารร่างกาย การเล่นบิลเลียด โบว์ลิ่ง หรือตกปลา และรวมถึงชิ้นส่วนหรืออุปกรณ์ของเครื่องมือหรือเครื่องใช้ดังกล่าว	ได้	ได้		ได้	ได้	ได้	
๘๗	โรงงานประกอบกิจการเกี่ยวกับ เครื่องเล่น เครื่องมือ หรือเครื่องใช้ที่มีได้ระบุไว้ในลำดับอื่น อย่างไม่อย่างหนึ่ง หรือหลายอย่างดังต่อไปนี้							
	(๑) การทำเครื่องเล่น	ได้	ได้		ได้	ได้	ได้	
	(๒) การทำเครื่องเขียนหรือเครื่องวาดภาพ	ได้	ได้		ได้	ได้	ได้	
	(๓) การทำเครื่องเพชรหรือพลอย หรือเครื่องประดับสำหรับการแสดง	ได้	ได้		ได้	ได้	ได้	
	(๔) การทำร่ม ไม้ถือ ขนนก ดอกไม้เทียม ซิป กระดุม ไม้กวาด แปรง ตะเกียง ปิยะ ตะเกียงหรือไฟฟ้า กล้องยาสูบ หรือกล้องบุหรืหรือไฟแช็ก	ได้	ได้		ได้	ได้	ได้	
	(๕) การทำป้าย ตรา เครื่องหมาย ป้ายติดของ หรือเครื่องโฆษณาสินค้า ตราโลหะ หรือยางแม่พิมพ์ลายฉลุ (Stencils)	ได้	ได้		ได้	ได้	ได้	
	(๖) การทำแหคลุมผม ซองผม หรือผมปลอม	ได้			ได้	ได้		
(๗) การทำผลิตภัณฑ์จากวัสดุเหลือใช้ที่มีได้ระบุไว้ในลำดับใด	ได้			ได้				
๘๘	โรงงานผลิต ส่ง หรือจำหน่ายพลังงานไฟฟ้า						ได้	
๙๐	โรงงานจัดหาน้ำ ทำน้ำให้บริสุทธิ์ หรือจำหน่ายน้ำไปยังอาคารหรือโรงงานอุตสาหกรรม						ได้	

ลำดับที่	ประเภทหรือชนิดของโรงงาน	อาคารประเภท						หมายเหตุ
		บริเวณที่ ๑			บริเวณที่ ๒			
		โรงงานจำพวกที่			โรงงานจำพวกที่			
		๑	๒	๓	๑	๒	๓	
๙๑	โรงงานบรรจุสินค้าในภาชนะโดยไม่มีการผลิตอย่างใดอย่างหนึ่งหรือหลายอย่าง ดังต่อไปนี้ (๑)การบรรจุสินค้าทั่วไป	ได้	ได้		ได้	ได้	ได้	
	(๒) การบรรจุก๊าซ						ได้	
๙๒	โรงงานห้องเย็น	ได้	ได้		ได้	ได้	ได้	ซึ่งไม่มีการแกะ ล้างหรือแปรสภาพวัตถุดิบ
๙๓	โรงงานซ่อมรองเท้าหรือเครื่องหนัง	ได้						
๙๔	โรงงานซ่อมเครื่องมือไฟฟ้า หรือเครื่องใช้ไฟฟ้า สำหรับใช้ในบ้านหรือใช้ประจำตัว	ได้			ได้			
๙๕	โรงงานประกอบกิจการเกี่ยวกับยานที่ขับเคลื่อนด้วยเครื่องยนต์ รถพ่วง จักรยานสามล้อ จักรยานสองล้อ หรือส่วนประกอบของยานดังกล่าว อย่างใดอย่างหนึ่ง หรือหลายอย่าง ดังต่อไปนี้							
	(๑)การซ่อมแซมยานที่ขับเคลื่อนด้วยเครื่องยนต์หรือส่วนประกอบของยานดังกล่าว			ได้			ได้	
	(๒) การซ่อมแซมรถพ่วง จักรยานสามล้อ จักรยานสองล้อ หรือส่วนประกอบของยานดังกล่าว			ได้			ได้	
	(๓) การพ่นสีกันสนิม ยานที่ขับเคลื่อนด้วยเครื่องยนต์			ได้			ได้	
	(๔) การล้างหรืออัดฉีดยานที่ขับเคลื่อนด้วยเครื่องยนต์	ได้			ได้			
๙๖	โรงงานซ่อมนาฬิกา เครื่องวัดเวลา หรือเครื่องประดับที่ทำด้วยเพชร พลอย ทองคำ ทองขาว เงิน นาก หรืออัญมณี	ได้						
๙๗	โรงงานซ่อมผลิตภัณฑ์ที่มีได้ระบุงการซ่อมไว้ในลำดับใด	ได้	ได้		ได้	ได้		
๙๘	โรงงานซักรีด ซักแห้ง ซักฟอก รีด อัด หรือย้อมผ้า เครื่องนุ่งห่ม พรม หรือขนสัตว์	ได้	ได้		ได้	ได้		

“หมายเหตุ	ลำดับที่	หมายถึง	ลำดับที่ตามกฎหมายว่าด้วยโรงงาน
	ได้	หมายถึง	สามารถดำเนินกิจการโรงงานได้ภายใต้
ข้อบังคับของกฎหมายว่าด้วยโรงงาน			
	โรงงานจำพวกที่	หมายถึง	จำพวกโรงงานตามกฎหมายว่าด้วยโรงงาน”

แผนที่ท้ายข้อบัญญัติองค์การบริหารส่วนตำบลบางรักน้อย
 เรื่อง กำหนดบริเวณห้ามก่อสร้าง ดัดแปลง หรือเปลี่ยนแปลงใช้อาคารบางชนิด หรือบางประเภท
 ในเขตองค์การบริหารส่วนตำบลบางรักน้อย อำเภอเมืองนนทบุรี จังหวัดนนทบุรี
 พ.ศ. ๒๕๕๕



- ๒๕๖๐๐๐๐m.E
- เครื่องหมาย**
- บริเวณที่ ๑
 - บริเวณที่ ๒
 - บริเวณที่ ๓
 - เขตอำเภอ
 - เขตตำบล
 - เขตเทศบาล
 - ทางหลวง ถนน
 - สะพาน
 - แม่น้ำ คลอง ห้วย
 - ท้องน้ำ
 - โครงการรถไฟฟ้ามหานคร

นายอรุณ สุวรรณคง
 (.....)
 ผู้อำนวยการกองช่างองค์การบริหารส่วนตำบลบางรักน้อย

นางสาวณชา เจริญสุขสุวรรณ
 (.....)
 ปลัดองค์การบริหารส่วนตำบลบางรักน้อย

นายประสาร กลั่นคุ้ม
 (.....)
 นายกองค์การบริหารส่วนตำบลบางรักน้อย