

ข้อบัญญัติองค์การบริหารส่วนตำบลหนองเพรางาย

เรื่อง กำหนดบริเวณห้ามก่อสร้าง ดัดแปลง หรือเปลี่ยนแปลงการใช้อาคารบางชนิดหรือบางประเภท
ในเขตองค์การบริหารส่วนตำบลหนองเพรางาย อำเภอไทรน้อย จังหวัดนนทบุรี
พ.ศ. ๒๕๕๖

อาศัยอำนาจตามความในมาตรา ๙ วรรคสอง แห่งพระราชบัญญัติควบคุมอาคาร พ.ศ. ๒๕๒๒ ซึ่งแก้ไขเพิ่มเติมโดยพระราชบัญญัติควบคุมอาคาร (ฉบับที่ ๒) พ.ศ. ๒๕๓๕ อันเป็นพระราชบัญญัติที่มีบทบัญญัติบางประการเกี่ยวกับการกำจัดการจัดสิทธิและเสรีภาพของบุคคล ซึ่งมาตรา ๒๙ ประกอบกับ มาตรา ๓๒ มาตรา ๓๓ มาตรา ๔๑ มาตรา ๔๒ และมาตรา ๔๓ ของรัฐธรรมนูญแห่งราชอาณาจักรไทย บัญญัติให้กระทำได้โดยอาศัยอำนาจตามบทบัญญัติแห่งกฎหมาย และมาตรา ๗๑ แห่งพระราชบัญญัติสภาตำบลและองค์การบริหารส่วนตำบล พ.ศ. ๒๕๓๗ ซึ่งแก้ไขเพิ่มเติม โดยพระราชบัญญัติสภาตำบลและองค์การบริหารส่วนตำบล (ฉบับที่ ๕) พ.ศ. ๒๕๔๖ องค์การบริหารส่วนตำบลหนองเพรางาย โดยความเห็นชอบของสภาองค์การบริหารส่วนตำบลหนองเพรางาย และนายอำเภอไทรน้อย จึงตราข้อบัญญัติไว้ดังต่อไปนี้

ข้อ ๑ ข้อบัญญัตินี้เรียกว่า “ข้อบัญญัติองค์การบริหารส่วนตำบลหนองเพรางาย เรื่อง กำหนดบริเวณห้ามก่อสร้าง ดัดแปลง หรือเปลี่ยนแปลงการใช้อาคารบางชนิดหรือบางประเภท ในเขตองค์การบริหารส่วนตำบลหนองเพรางาย อำเภอไทรน้อย จังหวัดนนทบุรี พ.ศ. ๒๕๕๖”

ข้อ ๒ ข้อบัญญัตินี้ให้ใช้บังคับตั้งแต่วันถัดจากวันประกาศในราชกิจจานุเบกษาเป็นต้นไป และให้สิ้นสุดระยะเวลาการใช้บังคับเมื่อมีประกาศกฎกระทรวงให้ใช้บังคับผังเมืองรวมในท้องที่ตามข้อ ๓

ข้อ ๓ ในข้อบัญญัตินี้

“บริเวณที่ ๑” หมายความว่า พื้นที่ในเขตองค์การบริหารส่วนตำบลหนองเพรางาย ยกเว้น บริเวณที่ ๒ พื้นที่ในเขตโรงเรียนวัดเสนีวงศ์ โรงเรียนวัดเพรางาย วัดเสนีวงศ์ วัดเพรางาย

“บริเวณที่ ๒” หมายความว่า บริเวณริมฝั่งคลองทิววัฒนา ซึ่งเป็นเส้นขนานระยะ ๑๕ เมตร กับริมฝั่งคลองทิววัฒนา ฝั่งตะวันออก และบริเวณริมฝั่งคลองนราภิรมย์ ซึ่งเป็นเส้นขนานระยะ ๑๕ เมตร กับริมฝั่งคลองนราภิรมย์ ฝั่งตะวันออก

ทั้งนี้ บริเวณที่ ๑ และบริเวณที่ ๒ ปรากฏรายละเอียดตามแผนที่ท้ายข้อบัญญัตินี้

ข้อ ๔ ให้กำหนดพื้นที่ในท้องที่เขตองค์การบริหารส่วนตำบลหนองเพรางาย อำเภอไทรน้อย จังหวัดนนทบุรี ภายในแนวเขตตามแผนที่ท้ายข้อบัญญัตินี้เป็นบริเวณห้ามก่อสร้าง ดัดแปลงหรือเปลี่ยนแปลงการใช้อาคารบางชนิดหรือบางประเภท ดังต่อไปนี้

(ก) ภายในบริเวณที่ ๑ ห้ามมิให้บุคคลใดก่อสร้างอาคาร ดังต่อไปนี้

(๑) โรงงานทุกประเภทตามกฎหมายว่าด้วยโรงงาน เว้นแต่โรงงานตามประเภทหรือชนิด และจำพวกที่กำหนดให้ดำเนินการได้ตามบัญชีท้ายข้อบัญญัตินี้ และโรงงานบำบัดน้ำเสียรวมของชุมชน

(๒) สถานที่บรรจุก๊าซ และสถานที่เก็บก๊าซสำหรับก๊าซปิโตรเลียมเหลว ตามกฎหมายว่าด้วยการควบคุมน้ำมันเชื้อเพลิง แต่ไม่หมายความรวมถึงสถานีบริการ ร้านจำหน่ายก๊าซ สถานที่ใช้ก๊าซ และสถานที่จำหน่ายอาหารที่ใช้ก๊าซ

(๓) สถานที่ที่ใช้ในการเก็บน้ำมันเชื้อเพลิงที่ไม่ใช่ก๊าซปิโตรเลียมเหลวและก๊าซธรรมชาติ เพื่อจำหน่ายที่ต้องขออนุญาตตามกฎหมายว่าด้วยการควบคุมน้ำมันเชื้อเพลิง เว้นแต่เป็นสถานีบริการน้ำมันเชื้อเพลิง

(๔) โรงแรมตามกฎหมายว่าด้วยโรงแรม

(๕) อาคารอยู่อาศัยประเภทอาคารขนาดใหญ่

(๖) อาคารพาณิชยกรรมประเภทอาคารขนาดใหญ่ แต่ไม่หมายความรวมถึงอาคารพาณิชยกรรมประเภทค้าปลีกค้าส่ง

(๗) อาคารอยู่อาศัยประเภทอาคารชุด หรือหอพัก

(ข) ภายในบริเวณที่ ๒ ห้ามมิให้บุคคลใดก่อสร้างอาคาร ดังต่อไปนี้

(๑) อาคารเลี้ยงสัตว์ทุกชนิด หรือสัตว์ป่าตามกฎหมายว่าด้วยการสงวนและคุ้มครองสัตว์ป่า เพื่อการค้า

(๒) สุสานและฌาปนสถานตามกฎหมายว่าด้วยสุสานและฌาปนสถาน

(๓) อาคารอยู่อาศัยประเภทอาคารขนาดใหญ่

(๔) ห้องแถว ตึกแถว หรือบ้านแถว

(๕) อาคารอยู่อาศัยประเภทอาคารชุด หรือหอพัก

(๖) โรงกำจัดมูลฝอย

ข้อ ๕ ภายในบริเวณพื้นที่ที่กำหนดไว้ตามข้อ ๔ ห้ามมิให้บุคคลใด ดัดแปลง หรือเปลี่ยนแปลงการใช้อาคารใด ๆ ให้เป็นอาคารชนิดหรือประเภทที่มีลักษณะต้องห้ามตามที่กำหนดในข้อ ๔

ข้อ ๖ อาคารที่มีอยู่แล้วในพื้นที่ที่กำหนดไว้ตามข้อ ๔ ก่อนหรือในวันที่ข้อบัญญัตินี้ใช้บังคับ ให้ได้รับยกเว้นไม่ต้องปฏิบัติตามข้อบัญญัตินี้ แต่ห้ามดัดแปลง หรือเปลี่ยนแปลงการใช้อาคารดังกล่าว ให้เป็นอาคาร ชนิดหรือประเภทที่มีลักษณะต้องห้ามที่กำหนดในข้อ ๔

ข้อ ๗ อาคารที่ได้รับใบอนุญาตหรือใบรับแจ้งการก่อสร้าง ดัดแปลง หรือเปลี่ยนแปลงการใช้ ตามกฎหมายว่าด้วยการควบคุมอาคาร หรือที่ได้รับอนุญาตตามกฎหมายเฉพาะว่าด้วยกิจการนั้น ก่อนวันที่ ข้อบัญญัตินี้ใช้บังคับ และยังคงก่อสร้าง ดัดแปลง หรือเปลี่ยนแปลงการใช้ไม่แล้วเสร็จ ให้ได้รับการยกเว้น

ไม่ต้องปฏิบัติตามข้อบัญญัตินี้ แต่จะขอเปลี่ยนแปลงการอนุญาตหรือการแจ้งให้เป็นการขัดต่อข้อบัญญัตินี้
ไม่ได้

ข้อ ๘ ให้นายกองค้การบริหารส่วนตำบลหนองเพรางาย รักษาการตามข้อบัญญัตินี้

ประกาศ ณ วันที่ ๒๘ มกราคม พ.ศ. ๒๕๕๖

ทวี ผิวพ่อง

นายกองค้การบริหารส่วนตำบลหนองเพรางาย

บัญชีท้ายข้อบัญญัติองค์การบริหารส่วนตำบลหนองเพรางาย
เรื่อง กำหนดบริเวณห้ามก่อสร้าง ดัดแปลง หรือเปลี่ยนการใช้อาคารบางชนิดหรือบางประเภท
ในเขตองค์การบริหารส่วนตำบลหนองเพรางาย อำเภอไทรน้อย จังหวัดนนทบุรี พ.ศ. ๒๕๕๖

ลำดับที่	ประเภทหรือชนิดของโรงงาน	อาคารประเภท			หมายเหตุ
		บริเวณที่ ๑			
		โรงงานจำพวกที่			
		๑	๒	๓	
๒	โรงงานประกอบกิจการเกี่ยวกับผลิตผลเกษตรกรรมอย่างใดอย่างหนึ่ง หรือหลายอย่าง ดังต่อไปนี้ (๑) การต้ม นึ่ง หรืออบพืชหรือเมล็ดพืช (๒) การกะเทาะเมล็ด หรือเปลือกเมล็ดพืช (๕) การเก็บรักษาหรือลำเลียงพืช เมล็ดพืช หรือผลิตผลจากพืชในไซโล โกดัง หรือคลังสินค้า (๘) การเพาะเชื้อเห็ด กว๊านไม้ หรือถั่วงอก (๙) การร่อน ล้าง คัด หรือแยกขนาดหรือคุณภาพของผลิตผลเกษตรกรรม (๑๐) การฟักไข่ โดยใช้ตู้อบ		ได้	ได้	
			ได้	ได้	
					ได้
		ได้	ได้	ได้	
					ได้
		ได้	ได้	ได้	
		ได้			
๔	โรงงานประกอบกิจการเกี่ยวกับสัตว์ ซึ่งมีใช้สัตว์น้ำ อย่างใดอย่างหนึ่ง หรือหลายอย่าง ดังต่อไปนี้ (๑) การฆ่าสัตว์ (๒) การถนอมเนื้อสัตว์ โดยวิธีอบ รุมควัน ไล่เกลือ ตอง ตากแห้ง หรือทำให้เยือกแข็งโดยฉับพลัน หรือเหือดแห้ง (๓) การทำผลิตภัณฑ์อาหารสำเร็จรูปจากเนื้อสัตว์ มันสัตว์ หนังสัตว์ หรือสารที่สกัดจากไข่สัตว์ หรือกระดูกสัตว์ (๖) การล้าง ขำแหละ แกะ ต้ม นึ่ง ทอด หรืออบสัตว์ หรือส่วนหนึ่งส่วนใดของสัตว์ (๗) การทำผลิตภัณฑ์จากไข่ เพื่อใช้ประกอบเป็นอาหาร เช่น ไข่เค็ม ไข่เยี่ยวม้า ไข่ผง ไข่เหลวเยือกแข็ง หรือไข่เหลวแช่เย็น			ได้	
		ได้	ได้		
				ได้	
				ได้	
		ได้	ได้		
		ได้	ได้		
๖	โรงงานประกอบกิจการเกี่ยวกับสัตว์น้ำ อย่างใดอย่างหนึ่ง หรือหลายอย่าง ดังต่อไปนี้ (๒) การถนอมสัตว์น้ำ โดยวิธีอบ รุมควัน ไล่เกลือ ตอง ตากแห้ง หรือทำให้เยือกแข็งโดยฉับพลัน หรือเหือดแห้ง (๓) การทำผลิตภัณฑ์อาหารสำเร็จรูปจากสัตว์น้ำ หนังหรือไขมัน สัตว์น้ำ	ได้	ได้	ได้	ซึ่งไม่ใช่พื้นเป็นเชื้อเพลิง
			ได้		
๘	โรงงานประกอบกิจการเกี่ยวกับผัก พืช หรือผลไม้ อย่างใดอย่างหนึ่งหรือหลายอย่าง ดังต่อไปนี้ (๑) การทำอาหารหรือเครื่องดื่มาจากผัก พืช หรือผลไม้ และบรรจุในภาชนะที่มึน และอากาศเข้าไม่ได้ (๒) การถนอมผัก พืช หรือผลไม้ โดยวิธีกวน ตากแห้ง ดอง หรือทำให้เยือกแข็งโดยฉับพลัน หรือเหือดแห้ง	ได้	ได้	ได้	ซึ่งไม่ใช่พื้นเป็นเชื้อเพลิง
		ได้	ได้	ได้	ซึ่งไม่ใช่พื้นเป็นเชื้อเพลิง

ลำดับที่	ประเภทหรือชนิดของโรงงาน	อาคารประเภท			หมายเหตุ
		บริเวณที่ ๑			
		โรงงานจำพวกที่			
		๑	๒	๓	
๙	โรงงานประกอบกิจการเกี่ยวกับเมล็ดพืช หรือหัวพืช อย่างใดอย่างหนึ่งหรือหลายอย่าง ดังต่อไปนี้				
	(๑) การสี ผัด หรือขัดข้าว	ได้	ได้	ได้	
	(๓) การป่นหรือบด เมล็ดพืชหรือหัวพืช	ได้	ได้	ได้	
	(๔) การผลิตอาหารสำเร็จรูปจากเมล็ดพืชหรือหัวพืช	ได้	ได้	ได้	
	(๖) การปอกหัวพืช หรือทำหัวพืชให้เป็นเส้น แวน หรือแท่ง	ได้	ได้	ได้	
๑๐	โรงงานประกอบกิจการเกี่ยวกับอาหารจากแป้งอย่างใดอย่างหนึ่ง หรือหลายอย่าง ดังต่อไปนี้				
	(๑) การทำขนมปัง หรือขนมเค้ก	ได้	ได้	ได้	
	(๒) การทำขนมปังกรอบ หรือขนมอบแห้ง	ได้	ได้	ได้	
	(๓) การทำผลิตภัณฑ์อาหารจากแป้ง เป็นเส้น เม็ด หรือชิ้น	ได้	ได้	ได้	
๑๑	โรงงานประกอบกิจการเกี่ยวกับน้ำตาล ซึ่งทำจากอ้อย บีช หญ้าหวาน หรือพืชอื่นที่ให้ความหวานอย่างใดอย่างหนึ่งหรือ หลายอย่าง ดังต่อไปนี้				
	(๑) การทำน้ำเชื่อม	ได้	ได้	ได้	
	(๗) การทำน้ำตาลจากน้ำหวานของต้นมะพร้าว ต้นตาลโตนด หรือพืชอื่น ๆ ซึ่งมีไซอ้อย	ได้			
๑๒	โรงงานประกอบกิจการเกี่ยวกับ ชา กาแฟ โกโก้ ช็อกโกแลต หรือขนมหวาน อย่างใดอย่างหนึ่ง หรือหลายอย่าง ดังต่อไปนี้				
	(๒) การคั่ว บด หรือป่นกาแฟ หรือการทำกาแฟผง		ได้	ได้	
	(๓) การทำโกโก้ หรือขนมจากโกโก้	ได้	ได้	ได้	
	(๔) การทำช็อกโกแลต ช็อกโกแลตผง หรือขนมจากช็อกโกแลต	ได้	ได้	ได้	
	(๕) การทำเค้กขวยผึ้ง ขิงผง หรือเครื่องดื่มชนิดผงจากพืชอื่น ๆ	ได้	ได้	ได้	
	(๗) การเชื่อมหรือแช่ผลไม้ หรือเปลือกผลไม้ หรือการเคลือบ ผลไม้ หรือเปลือกผลไม้ด้วยน้ำตาล	ได้	ได้	ได้	
	(๘) การอบหรือคั่วถั่ว หรือเมล็ดผลไม้ (Nuts) หรือการเคลือบ ถั่วหรือเมล็ดผลไม้ (Nuts) ด้วยน้ำตาล กาแฟ โกโก้ หรือ ช็อกโกแลต	ได้	ได้	ได้	
	(๑๐) การทำลูกกวาด หรือทอฟฟี่	ได้	ได้	ได้	
	(๑๑) การทำไอศกรีม	ได้	ได้		
	๑๓	โรงงานประกอบกิจการเกี่ยวกับเครื่องปรุงหรือเครื่องประกอบ อาหารอย่างใดอย่างหนึ่งหรือหลายอย่าง ดังต่อไปนี้			
(๖) การทำน้ำมันสลัด		ได้	ได้	ได้	ซึ่งไม่ใช่ฟินเป็นเชื้อเพลิง
(๗) การบดหรือป่นเครื่องเทศ		ได้	ได้	ได้	ซึ่งไม่ใช่ฟินเป็นเชื้อเพลิง
	(๘) การทำพริกป่น พริกไทยป่น หรือเครื่องแกง	ได้	ได้	ได้	ซึ่งไม่ใช่ฟินเป็นเชื้อเพลิง

ลำดับที่	ประเภทหรือชนิดของโรงงาน	อาคารประเภท			หมายเหตุ
		บริเวณที่ ๑			
		โรงงานจำพวกที่			
		๑	๒	๓	
๑๔	โรงงานประกอบกิจการเกี่ยวกับการทำน้ำแข็ง หรือ ตัด ขอย บด หรือย่อยน้ำแข็ง		ได้	ได้	
๒๐	โรงงานประกอบกิจการเกี่ยวกับน้ำดื่ม เครื่องดื่มที่ไม่มีแอลกอฮอล์ น้ำอัดลม หรือน้ำแร่ ใดอย่างใดอย่างหนึ่ง หรือหลายอย่าง ดังต่อไปนี้				
	(๑) การทำน้ำดื่ม	ได้	ได้	ได้	
	(๒) การทำเครื่องดื่มที่ไม่มีแอลกอฮอล์		ได้	ได้	
	(๔) การทำน้ำแร่	ได้	ได้	ได้	
๒๓	โรงงานประกอบกิจการเกี่ยวกับผลิตภัณฑ์จากสิ่งทอ ซึ่งมีใช้เครื่องนุ่งห่ม ใดอย่างใดอย่างหนึ่ง หรือหลายอย่าง ดังต่อไปนี้				
	(๑) การทำผลิตภัณฑ์จากสิ่งทอ เป็นเครื่องใช้ในบ้าน	ได้	ได้	ได้	
	(๒) การทำถุงหรือกระสอบ ซึ่งมีใช้ถุงหรือกระสอบพลาสติก	ได้	ได้	ได้	
	(๓) การทำผลิตภัณฑ์จากผ้าใบ	ได้	ได้	ได้	
	(๔) การตกแต่งหรือเย็บปักถักร้อยสิ่งทอ	ได้	ได้	ได้	
๒๔	โรงงานดักผ้า ผ้าลูกไม้ หรือเครื่องนุ่งห่มด้วยด้ายหรือเส้นใย หรือฟอกย้อมสี หรือแต่งสำเร็จ ผ้า ผ้าลูกไม้ หรือเครื่องนุ่งห่มที่ถักด้วยด้ายหรือเส้นใย	ได้	ได้	ได้	ซึ่งไม่มีการฟอก ย้อมสี
๒๕	โรงงานผลิตเส้นหรือพรมด้วยวิธี ทอ สาน ถัก หรือผูกให้เป็นปุย ซึ่งมีใช้เส้น หรือพรมที่ทำด้วยยางหรือพลาสติก หรือพรมน้ำมัน	ได้	ได้	ได้	ซึ่งไม่มีการฟอก ย้อมสี
๒๖	โรงงานประกอบกิจการเกี่ยวกับ เชือก ตาข่าย แห หรืออวน ใดอย่างใดอย่างหนึ่ง หรือหลายอย่าง ดังต่อไปนี้				
	(๑) การผลิตเชือก	ได้	ได้	ได้	
	(๒) การผลิต ประกอบ หรือ ซ่อมแซมตาข่าย แห หรืออวน และรวมถึงชิ้นส่วนหรืออุปกรณ์ของผลิตภัณฑ์ดังกล่าว	ได้	ได้	ได้	
๒๘	โรงงานประกอบกิจการเกี่ยวกับเครื่องแต่งกาย ซึ่งมีใช้รองเท้า ใดอย่างใดอย่างหนึ่ง หรือหลายอย่าง ดังต่อไปนี้				
	(๑) การตัดหรือเย็บเครื่องนุ่งห่ม เข็มขัด ผ้าเช็ดหน้า ผ้าพันคอ เนคไท หูกระต่าย ปลอกแขน ถุงมือ ถุงเท้าจากผ้าหนังสัตว์ ขนสัตว์ หรือวัสดุอื่น	ได้	ได้	ได้	
	(๒) การทำหมวก	ได้	ได้	ได้	
๓๒	โรงงานผลิตผลิตภัณฑ์หรือชิ้นส่วนของผลิตภัณฑ์ ซึ่งมีใช้เครื่องแต่งกาย หรือรองเท้าจาก				
	(๑) หนังสัตว์ ขนสัตว์ เขาสัตว์ กระดุกสัตว์ หนังเทียม	ได้	ได้	ได้	
	(๒) ใยแก้ว			ได้	

ลำดับที่	ประเภทหรือชนิดของโรงงาน	อาคารประเภท			หมายเหตุ
		บริเวณที่ ๑			
		โรงงานจำพวกที่			
		๑	๒	๓	
๓๓	โรงงานผลิตรองเท้า หรือชิ้นส่วนของรองเท้า ซึ่งมีได้ทำจากไม้ ยางอบแข็ง ยางอัดเข้ารูป หรือพลาสติกอัดเข้ารูป	ได้	ได้	ได้	
๓๔	โรงงานประกอบกิจการเกี่ยวกับไม้ อย่างใดอย่างหนึ่ง หรือหลายอย่าง ดังต่อไปนี้ (๑) การเลื่อย ไล ซอย เสาะร่อง หรือการแปรรูปไม้ด้วยวิธีอื่น ที่คล้ายคลึงกัน			ได้	
	(๒) การทำวงกบ ขอบประตู ขอบหน้าต่าง บานหน้าต่าง บานประตู หรือส่วนประกอบที่ทำด้วยไม้ของอาคาร			ได้	
	(๓) การทำไม้วีเนียร์ หรือไม้อัดทุกชนิด			ได้	
	(๕) การถนอมเนื้อไม้ หรือการอบไม้			ได้	
๓๕	โรงงานผลิตภาชนะบรรจุ หรือเครื่องใช้จากไม้ ฝ้าย หวาย ฟาง อ้อ กก หรือผักตบชวา	ได้			
๓๗	โรงงานทำเครื่องเรือนหรือเครื่องตกแต่งภายในอาคารจากไม้ แก้ว ยาง หรือโลหะอื่น ซึ่งมีใช้เครื่องเรือน หรือเครื่องตกแต่งภายในอาคารจากพลาสติกอัดเข้ารูป และรวมถึงชิ้นส่วนของผลิตภัณฑ์ดังกล่าว			ได้	
๓๙	โรงงานผลิตภาชนะบรรจุจากกระดาษทุกชนิดหรือแผ่นกระดาษไฟเบอร์	ได้	ได้	ได้	
๔๑	โรงงานประกอบกิจการเกี่ยวกับ (๑) การพิมพ์ การทำแฟ้มเก็บเอกสาร การเย็บเล่มทำปก หรือตกแต่งสิ่งพิมพ์			ได้	
๔๖	โรงงานประกอบกิจการเกี่ยวกับยา อย่างใดอย่างหนึ่ง หรือหลายอย่าง ดังต่อไปนี้ (๑) การผลิตวัตถุที่รับรองไว้ในตำรายาที่รัฐมนตรีว่าการกระทรวงสาธารณสุขประกาศ			ได้	
	(๒) การผลิตวัตถุที่มุ่งหมายสำหรับใช้ในการวิเคราะห์ บำบัด บรรเทา รักษา หรือป้องกันโรค หรือความเจ็บป่วยของมนุษย์ หรือสัตว์			ได้	
	(๓) การผลิตวัตถุที่มุ่งหมายสำหรับให้เกิดผลแก่สุขภาพโคจรสร้าง หรือการกระทำหน้าที่ใดๆ ของร่างกายมนุษย์ หรือสัตว์ ที่รัฐมนตรีว่าการกระทรวงสาธารณสุขประกาศ แต่วัตถุตาม (๑) หรือ (๒) ไม่รวมถึงวัตถุที่มุ่งหมายสำหรับใช้เป็นอาหาร เครื่องกีฬา เครื่องสำอาง เครื่องมือที่ใช้ในการประกอบโรคศิลปะ และส่วนประกอบของเครื่องมือที่ใช้ในการนั้น			ได้	

ลำดับที่	ประเภทหรือชนิดของโรงงาน	อาคารประเภท			หมายเหตุ
		บริเวณที่ ๑			
		โรงงานจำพวกที่			
		๑	๒	๓	
๔๗	โรงงานประกอบกิจการเกี่ยวกับ สบู่ เครื่องสำอาง หรือสิ่งปรุงแต่งร่างกาย อย่างใดอย่างหนึ่งหรือหลายอย่าง ดังต่อไปนี้ (๓) การทำเครื่องสำอาง หรือสิ่งปรุงแต่งร่างกาย	ได้	ได้	ได้	
๔๘	โรงงานประกอบกิจการเกี่ยวกับผลิตภัณฑ์เคมี อย่างใดอย่างหนึ่ง หรือหลายอย่าง ดังต่อไปนี้ (๕) การทำเทียนไข			ได้	
	(๗) การทำผลิตภัณฑ์ที่มีกลิ่นหรือควีน เมื่อเผาไหม้			ได้	
๕๒	โรงงานประกอบกิจการเกี่ยวกับยาง อย่างใดอย่างหนึ่ง หรือหลายอย่าง ดังต่อไปนี้ (๔) การทำผลิตภัณฑ์ยาง นอกจากที่ระบุไว้ใน ลำดับที่ ๕๑ จากยางธรรมชาติ หรือยางสังเคราะห์		ได้	ได้	
๕๓	โรงงานประกอบกิจการเกี่ยวกับผลิตภัณฑ์พลาสติก อย่างใดอย่างหนึ่งหรือหลายอย่าง ดังต่อไปนี้ (๑) การทำเครื่องมือ เครื่องใช้ เครื่องเรือน หรือเครื่องประดับ และรวมถึงชิ้นส่วนของผลิตภัณฑ์ดังกล่าว		ได้	ได้	
	(๔) การทำภาชนะบรรจุ เช่น ถุง หรือกระสอบ		ได้	ได้	
	(๖) การทำผลิตภัณฑ์ สำหรับใช้เป็นฉนวน		ได้	ได้	
๕๕	โรงงานผลิตภัณฑ์ เครื่องกระเบื้องเคลือบ เครื่องปั้นดินเผา หรือเครื่องดินเผา และรวมถึงการเตรียมวัสดุเพื่อการดังกล่าว	ได้	ได้	ได้	
๕๘	โรงงานประกอบกิจการเกี่ยวกับผลิตภัณฑ์โลหะอย่างใด อย่างหนึ่ง หรือหลายอย่าง ดังต่อไปนี้ (๑) การทำผลิตภัณฑ์คอนกรีต ผลิตภัณฑ์คอนกรีตผสมผลิตภัณฑ์ยิปซัม หรือผลิตภัณฑ์ปูนปลาสเตอร์		ได้	ได้	
๖๐	โรงงานประกอบกิจการเกี่ยวกับถลุง ผสม ทำให้บริสุทธิ์ หลอม หล่อ รีด ดึง หรือผลิตโลหะในขั้นต้น ซึ่งมีโลหะหรือเหล็กกล้า (Non-Ferrous Metal Basic Industries)			ได้	
๖๑	โรงงานผลิต ตบแต่ง ดัดแปลง หรือซ่อมแซมเครื่องมือ หรือเครื่องใช้ที่ทำด้วยเหล็กหรือเหล็กกล้า และรวมถึงส่วนประกอบหรืออุปกรณ์ของเครื่องมือหรือเครื่องใช้ดังกล่าว	ได้	ได้	ได้	ซึ่งไม่มีการชุบ หรือ หลอมหล่อโลหะ
๖๒	โรงงานผลิต ตบแต่ง ดัดแปลง หรือซ่อมแซมเครื่องเรือน หรือเครื่องตกแต่งภายในอาคารที่ทำจากโลหะ หรือโลหะเป็นส่วนใหญ่ และรวมถึงส่วนประกอบ หรืออุปกรณ์ของเครื่องเรือนหรือเครื่องตกแต่งดังกล่าว	ได้	ได้	ได้	ซึ่งไม่มีการชุบ หรือ หลอมหล่อโลหะ

ลำดับที่	ประเภทหรือชนิดของโรงงาน	อาคารประเภท			หมายเหตุ
		บริเวณที่ ๑			
		โรงงานจำพวกที่			
		๑	๒	๓	
๖๓	โรงงานประกอบกิจการเกี่ยวกับผลิตภัณฑ์โลหะสำหรับใช้ในการก่อสร้าง หรือติดตั้งอย่างใดอย่างหนึ่งหรือหลายอย่าง ดังต่อไปนี้ (๑) การทำส่วนประกอบสำหรับใช้ในการก่อสร้างสะพาน ประตูน้ำ ถังน้ำ หรือปล่องไฟ	ได้	ได้	ได้	ซึ่งไม่มีการชุบ หรือ หลอมหล่อโลหะ
	(๒) การทำส่วนประกอบสำหรับใช้ในการก่อสร้างอาคาร	ได้	ได้	ได้	ซึ่งไม่มีการชุบ หรือ หลอมหล่อโลหะ
	(๓) การทำส่วนประกอบสำหรับใช้ในการต่อเรือ	ได้	ได้		ซึ่งไม่มีการชุบ หรือ หลอมหล่อโลหะ
	(๕) การทำส่วนประกอบสำหรับใช้กับระบบเครื่องปรับอากาศ			ได้	ซึ่งไม่มีการชุบ หรือ หลอมหล่อโลหะ
๖๔	โรงงานประกอบกิจการเกี่ยวกับผลิตภัณฑ์โลหะ อย่างใดอย่างหนึ่ง หรือหลายอย่าง ดังต่อไปนี้ (๒) การทำผลิตภัณฑ์ด้วยวิธีปั๊มหรือกระแทก			ได้	
	(๑๑) การอัดเศษโลหะ		ได้	ได้	
	(๑๓) การกลึง เจาะ คว้าน กัด ไส เจียน หรือเชื่อมโลหะทั่วไป		ได้	ได้	
๖๕	โรงงานผลิต ประกอบ ดัดแปลง หรือซ่อมแซมเครื่องยนต์ เครื่องกังหัน และรวมถึงส่วนประกอบหรืออุปกรณ์ของเครื่องยนต์ หรือเครื่องกังหันดังกล่าว	ได้	ได้		
๖๖	โรงงานผลิต ประกอบ ดัดแปลง หรือซ่อมแซมเครื่องจักร สำหรับใช้ในการกลึงหรือการเลื่อยสตัด และรวมถึงส่วนประกอบ หรืออุปกรณ์ของเครื่องจักรดังกล่าว	ได้	ได้	ได้	ซึ่งไม่มีการชุบ หรือ หลอมหล่อโลหะ
๖๗	โรงงานประกอบกิจการเกี่ยวกับเครื่องจักร ส่วนประกอบหรือ อุปกรณ์ของเครื่องจักรสำหรับประดิษฐ์โลหะหรือไม้ อย่างใดอย่างหนึ่งหรือหลายอย่าง ดังต่อไปนี้ (๑) การทำ ดัดแปลง หรือซ่อมแซมเครื่องจักรสำหรับ โรงเลื่อย ไส ทำเครื่องเรือนหรือทำไม้วีเนียร์	ได้	ได้	ได้	ซึ่งไม่มีการชุบ หรือ หลอมหล่อโลหะ
	(๒) การทำ ดัดแปลง หรือซ่อมแซมเครื่องกลึง เครื่องคว้าน เครื่องเจาะ เครื่องกัด (Milling Machines) เครื่องเจียน เครื่องตัด (Shearing Machines) หรือเครื่องไส (Shaping Machines)	ได้	ได้	ได้	ซึ่งไม่มีการชุบ หรือ หลอมหล่อโลหะ
	(๗) การทำ ดัดแปลง หรือซ่อมแซมแบบ (Dies) หรือ เครื่องจับ (Jigs) สำหรับใช้กับเครื่องมือกล	ได้	ได้	ได้	ซึ่งไม่มีการชุบ หรือ หลอมหล่อโลหะ
๖๘	โรงงานผลิต ประกอบ ดัดแปลง หรือซ่อมแซมเครื่องจักร สำหรับอุตสาหกรรมกระดาษ เคมี อาหาร การบิน ทอ การพิมพ์ การผลิตซีเมนต์ หรือผลิตภัณฑ์ดินเหนียว การก่อสร้าง การทำเหมืองแร่ การเจาะหาปิโตรเลียม หรือการกลั่นน้ำมัน และรวมถึงส่วนประกอบ หรืออุปกรณ์ของเครื่องจักรดังกล่าว	ได้	ได้	ได้	ซึ่งไม่มีการชุบ หรือ หลอมหล่อโลหะ

ลำดับที่	ประเภทหรือชนิดของโรงงาน	อาคารประเภท			หมายเหตุ
		บริเวณที่ ๑			
		โรงงานจำพวกที่			
		๑	๒	๓	
๖๙	โรงงานผลิต ประกอบ ดัดแปลง หรือซ่อมแซมเครื่องคำนวณ เครื่องทำบัญชี เครื่องจักรสำหรับระบบบัตรเจาะ เครื่องจักร สำหรับใช้ในการคำนวณชนิดดิจิทัล หรือชนิดอนาล็อก หรือเครื่อง อิเล็กทรอนิกส์สำหรับปฏิบัติกับข้อมูลที่เกี่ยวข้องกัน หรืออุปกรณ์ (Digital or Analog Computers or Associated Electronic Data Processing Equipment or Accessories) เครื่องรวม ราคาของขาย (Cash Registers) เครื่องพิมพ์ดีด เครื่องซึ่งซึ่งมิใช่ เครื่องซึ่งที่ใช้ในห้องทดลองวิทยาศาสตร์ เครื่องอัดสำเนาซึ่งมิใช่ เครื่องอัดสำเนาด้วยการถ่ายภาพ และรวมถึงส่วนประกอบหรือ อุปกรณ์ของผลิตภัณฑ์ดังกล่าว	ได้	ได้		
๗๐	โรงงานผลิต ประกอบ ดัดแปลง หรือซ่อมแซมเครื่องสูบน้ำ เครื่องอัดอากาศหรือก๊าซ เครื่องเป่าลม เครื่องปรับหรือถ่ายเท อากาศ เครื่องโปรยน้ำดับไฟ ตู้เย็น หรือเครื่องประกอบตู้เย็น เครื่องขายสินค้าอัตโนมัติ เครื่องล้าง ชัก ชักแห้ง หรือรีดผ้า เครื่องเย็บ เครื่องส่งกำลังกล เครื่องยก บันจัน ลิฟต์ บันไดเลื่อน รถบรรทุก รถแทรกเตอร์ รถพ่วงสำหรับใช้ในการอุตสาหกรรม รถยกซ้อนของ (Stackers) เต้าไฟ หรือเตาอบสำหรับใช้ในการ อุตสาหกรรม หรือสำหรับใช้ในบ้าน แต่ผลิตภัณฑ์นั้นต้องไม่ใช่ พลังงานไฟฟ้า และรวมถึงส่วนประกอบหรืออุปกรณ์ของ ผลิตภัณฑ์ดังกล่าว	ได้	ได้	ได้	
๗๑	โรงงานผลิต ประกอบ ดัดแปลง หรือซ่อมแซมเครื่องจักร หรือ ผลิตภัณฑ์ที่ระบุไว้ในลำดับที่ ๗๐ เฉพาะที่ใช้ไฟฟ้า เครื่องยนต์ ไฟฟ้า เครื่องกำเนิดไฟฟ้า หม้อแปลงแรงไฟฟ้า เครื่องสับหรือ บังคับไฟฟ้า เครื่องใช้สำหรับแผงไฟฟ้า เครื่องเปลี่ยนทางไฟฟ้า เครื่องส่ง หรือจำหน่ายไฟฟ้า เครื่องสำหรับใช้บังคับไฟฟ้า หรือ เครื่องเชื่อมไฟฟ้า	ได้	ได้	ได้	
๗๒	โรงงานผลิต ประกอบ ดัดแปลง หรือซ่อมแซมเครื่องรับวิทยุ เครื่อง รับโทรทัศน์ เครื่องกระจายเสียง หรือบันทึกเสียง เครื่องเล่น แผ่นเสียง เครื่องบันทึกคียบอก เครื่องบันทึกเสียงด้วยเทป เครื่องเล่นหรือเครื่องบันทึกแถบภาพ (วิดีโอทัศน์) แผ่นเสียง เทป แมग्เนติกที่ได้บันทึกเสียงแล้ว เครื่องโทรศัพท์ หรือโทรเลขชนิด มีสาย หรือไม่มีสาย เครื่องส่งวิทยุ เครื่องส่งโทรทัศน์ เครื่องรับส่ง สัญญาณ หรือจับสัญญาณ เครื่องเรดาร์ ผลิตภัณฑ์ที่เป็นตัว กึ่งนำหรือตัวกึ่งนำชนิดไวที่เกี่ยวข้อง (Semi - Conductor or Related Sensitive Semi - Conductor Devices) คาปาซิเตอร์				

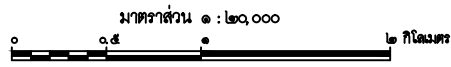
ลำดับที่	ประเภทหรือชนิดของโรงงาน	อาคารประเภท			หมายเหตุ
		บริเวณที่ ๑			
		โรงงานจำพวกที่			
		๑	๒	๓	
	หรือคอนเดนเซอร์อิเล็กทรอนิกส์ชนิดคงที่หรือเปลี่ยนแปลงได้ (Fixed or Variable Electronic Capacitors or Condensers) เครื่องหรือหลอดเรดิโอกราฟ เครื่องหรือหลอดฟลูโรสโคป หรือเครื่อง หรือหลอดเอกซเรย์ และรวมถึงการผลิตอุปกรณ์ หรือชิ้นส่วน สำหรับใช้กับเครื่องอิเล็กทรอนิกส์ ดังกล่าว	ได้	ได้		
๗๔	โรงงานประกอบกิจการเกี่ยวกับอุปกรณ์ไฟฟ้า อย่างใดอย่างหนึ่งหรือหลายอย่างดังต่อไปนี้ (๑) การทำหลอดไฟฟ้า หรือดวงโคมไฟฟ้า (๓) การทำอุปกรณ์ติดตั้ง หรือเต้าเสียบหลอดไฟฟ้า (Fixtures or lamp Sockets or Receptacles) สวิตช์ไฟฟ้า ตัวต่อตัวนำ (Conductor Connectors) อุปกรณ์ที่ใช้กับสายไฟฟ้า หลอด หรือเครื่องประกอบ สำหรับร้อยสายไฟฟ้า	ได้	ได้		
๗๕	โรงงานประกอบกิจการเกี่ยวกับเรือ อย่างใดอย่างหนึ่ง หรือ หลายอย่าง ดังต่อไปนี้ (๑) การต่อ ซ่อมแซม ทาสี หรือตอกหมันเรือในคูต่อเรือ นอกจาก เรือยาง (๒) การทำชิ้นส่วนพิเศษสำหรับเรือหรือเครื่องยนต์เรือ	ได้	ได้		
๗๗	โรงงานประกอบกิจการเกี่ยวกับรถยนต์ หรือรถพ่วง อย่างใดอย่างหนึ่งหรือหลายอย่างดังต่อไปนี้ (๑) การสร้าง ประกอบ ดัดแปลง หรือเปลี่ยนแปลงสภาพ รถยนต์หรือ รถพ่วง	ได้	ได้	ได้	ซึ่งไม่มีการชุบ หรือ หลอมหล่อโลหะ
๗๘	โรงงานประกอบกิจการเกี่ยวกับจักรยานยนต์ จักรยานสามล้อ หรือจักรยานสองล้อ อย่างใดอย่างหนึ่งหรือหลายอย่าง ดังต่อไปนี้ (๑) การสร้าง ประกอบ ดัดแปลง หรือเปลี่ยนแปลงสภาพ จักรยานยนต์ จักรยานสามล้อ หรือจักรยานสองล้อ (๒) การทำชิ้นส่วนพิเศษ หรืออุปกรณ์สำหรับจักรยานยนต์ จักรยานสามล้อ หรือจักรยานสองล้อ	ได้	ได้	ได้	ซึ่งไม่มีการชุบ หรือ หลอมหล่อโลหะ ซึ่งไม่มีการชุบ หรือ หลอมหล่อโลหะ
๘๐	โรงงานผลิต ประกอบ ดัดแปลง หรือซ่อมแซมล้อเลื่อน ที่ขับเคลื่อน ด้วยแรงคน หรือสัตว์ ซึ่งมีใช้จักรยาน และรวมถึงส่วนประกอบ หรืออุปกรณ์ของผลิตภัณฑ์ดังกล่าว	ได้	ได้	ได้	ซึ่งไม่มีการชุบ หรือ หลอมหล่อโลหะ
๘๑	โรงงานประกอบกิจการเกี่ยวกับเครื่องมือ เครื่องใช้ หรืออุปกรณ์ วิทยาศาสตร์ หรือการแพทย์ อย่างใดอย่างหนึ่ง หรือหลายอย่าง ดังต่อไปนี้				

ลำดับที่	ประเภทหรือชนิดของโรงงาน	อาคารประเภท			หมายเหตุ
		บริเวณที่ ๑			
		โรงงานจำพวกที่			
		๑	๒	๓	
	(๑) การทำ ดัดแปลง หรือซ่อมแซมเครื่องมือ หรืออุปกรณ์ วิทยาศาสตร์ที่ใช้ในห้องทดลอง หรืออุปกรณ์ที่ใช้ในการ ชั่ง ตวง วัด หรือบังคับควบคุม	ได้	ได้	ได้	ซึ่งไม่มีการล้าง ชุบ หรือ เคลือบผิวชิ้นงาน โดยใช้สารเคมี
	(๓) การทำเครื่องมือ เครื่องใช้ หรืออุปกรณ์การแพทย์	ได้	ได้	ได้	ซึ่งไม่มีการล้าง ชุบ หรือ เคลือบผิวชิ้นงาน โดยใช้สารเคมี
๘๒	โรงงานผลิตเครื่องมือหรือเครื่องใช้เกี่ยวกับนัยน์ตาหรือ การวัดสายตา เลนส์ เครื่องมือหรือเครื่องใช้ที่ใช้แสงเป็นอุปกรณ์ ในการทำงาน หรือเครื่องอัดสำเนาด้วยการถ่ายภาพ		ได้	ได้	ซึ่งไม่มีการล้าง ชุบ หรือ เคลือบผิวชิ้นงาน โดยใช้สารเคมี
๘๓	โรงงานผลิตหรือประกอบนาฬิกา เครื่องวัดเวลา หรือชิ้นส่วน ของนาฬิกา หรือเครื่องวัดเวลา	ได้	ได้	ได้	ซึ่งไม่มีการล้าง ชุบ หรือ เคลือบผิวชิ้นงาน โดยใช้สารเคมี
๘๔	โรงงานประกอบกิจการเกี่ยวกับ เพชร พลอย ทอง เงิน นาก หรืออัญมณี อย่างใดอย่างหนึ่ง หรือหลายอย่าง ดังต่อไปนี้ (๑) การทำเครื่องประดับโดยใช้เพชร พลอย ไข่มุก ทองคำ ทองขาว เงิน นาก หรืออัญมณี	ได้	ได้	ได้	
๘๕	โรงงานผลิตหรือประกอบเครื่องดนตรี และรวมถึงชิ้นส่วนหรือ อุปกรณ์ของเครื่องดนตรีดังกล่าว	ได้	ได้	ได้	
๘๖	โรงงานผลิตหรือประกอบเครื่องมือ หรือเครื่องใช้ในการกีฬา การบริหารร่างกาย การเล่นบิลเลียด โบว์ลิ่ง หรือตกปลา และรวมถึงชิ้นส่วนหรืออุปกรณ์ของเครื่องมือหรือเครื่องใช้ดังกล่าว	ได้	ได้	ได้	
๘๗	โรงงานประกอบกิจการเกี่ยวกับ เครื่องเล่น เครื่องมือ หรือเครื่อง ใช้ที่มีได้ระบุไว้ในลำดับอื่น อย่างใดอย่างหนึ่ง หรือหลายอย่าง ดังต่อไปนี้ (๑) การทำเครื่องเล่น (๒) การทำเครื่องเขียนหรือเครื่องวาดภาพ (๓) การทำเครื่องเพชรหรือพลอย หรือเครื่องประดับสำหรับการ แสดง (๔) การทำร่ม ไม้เท้า ขนนก ดอกไม้เทียม ชีป กระดุม ไม้กวาด แปรง ตะเกียง ปืนตะเกียง หรือไฟฟ้า กล้องยาสูบ หรือ กล้องนุหรี หรือไฟแช็ก (๕) การทำป้าย ตรา เครื่องหมาย ป้ายติดของ หรือเครื่อง โฆษณาดินค้า ตราโลหะ หรือยางแม่พิมพ์ลายฉลุ (Stencils) (๖) การทำแหคดุมมม ช้องมม หรือมมปลอม (๗) การทำผลิตภัณฑ์จากวัสดุเหลือใช้ ที่มีได้ระบุไว้ในลำดับใด	ได้	ได้	ได้	

ลำดับที่	ประเภทหรือชนิดของโรงงาน	อาคารประเภท			หมายเหตุ
		บริเวณที่ ๑			
		โรงงานจำพวกที่			
		๑	๒	๓	
๘๘	โรงงานผลิต ส่ง หรือจำหน่ายพลังงานไฟฟ้า			ได้	
๙๐	โรงงานจัดหาน้ำ ทำน้ำให้บริสุทธิ์ หรือจำหน่ายน้ำไปยังอาคารหรือโรงงานอุตสาหกรรม			ได้	
๙๑	โรงงานบรรจุสินค้าในภาชนะโดยไม่มีการผลิตอย่างใดอย่างหนึ่งหรือหลายอย่าง ดังต่อไปนี้ (๑) การบรรจุสินค้าทั่วไป (๒) การบรรจุก๊าซ	ได้	ได้	ได้	
				ได้	
๙๒	โรงงานห้องเย็น	ได้	ได้	ได้	ซึ่งไม่มีการแกะ ล้างหรือแปรสภาพวัตถุดิบ
๙๔	โรงงานซ่อมเครื่องมือไฟฟ้า หรือเครื่องใช้ไฟฟ้า สำหรับใช้ในบ้านหรือใช้ประจำตัว	ได้			
๙๕	โรงงานประกอบกิจการเกี่ยวกับยานที่ขับเคลื่อนด้วยเครื่องยนต์ รถพ่วง จักรยานสามล้อ จักรยานสองล้อ หรือส่วนประกอบของยานดังกล่าว อย่างใดอย่างหนึ่งหรือหลายอย่าง ดังต่อไปนี้ (๑) การซ่อมแซมยานที่ขับเคลื่อนด้วยเครื่องยนต์ หรือส่วนประกอบของยานดังกล่าว (๒) การซ่อมแซมรถพ่วง จักรยานสามล้อ จักรยานสองล้อ หรือส่วนประกอบของยานดังกล่าว (๓) การพ่นสีกันสนิม ยานที่ขับเคลื่อนด้วยเครื่องยนต์ (๔) การล้างหรืออัดฉีดยานที่ขับเคลื่อนด้วยเครื่องยนต์			ได้	
				ได้	
				ได้	
		ได้			
๙๗	โรงงานซ่อมผลิตภัณฑ์ที่มีได้ระบุงการซ่อมไว้ในลำดับใด	ได้	ได้		
๙๘	โรงงานซักรีด ซักแห้ง ซักฟอก รีด อัด หรือย้อมผ้า เครื่องนุ่งห่มหรือขนสัตว์	ได้	ได้		
๑๐๐	โรงงานประกอบกิจการเกี่ยวกับการตกแต่งหรือเปลี่ยนแปลงคุณลักษณะของผลิตภัณฑ์ หรือส่วนประกอบของผลิตภัณฑ์โดยไม่มีการผลิต อย่างใดอย่างหนึ่งหรือหลายอย่าง ดังต่อไปนี้ (๑) การทา ฟัน หรือเคลือบสี (๒) การทา ฟัน หรือเคลือบเคลือบเคลือบ แล็กเกอร์ หรือน้ำมันเคลือบเงาอื่น (๓) การลงรัก หรือการประดับ ตกแต่งด้วยแก้ว กระดาษ มุกทอง หรืออัญมณี			ได้	
				ได้	
		ได้			

หมายเหตุ ลำดับที่ หมายถึง ลำดับที่ตามกฎหมายว่าด้วยโรงงาน
 ได้ หมายถึง สามารถดำเนินการโรงงานได้ภายใต้บังคับของกฎหมายว่าด้วยโรงงาน
 โรงงานจำพวกที่ หมายถึง จำพวกโรงงานตามกฎหมายว่าด้วยโรงงาน

แผนที่ท้ายข้อบัญญัติองค์การบริหารส่วนตำบลหนองเพรางาย
เรื่อง กำหนดบริเวณห้ามก่อสร้าง ดัดแปลง หรือเปลี่ยนแปลงการใช้อาคารบางชนิด หรือบางประเภท
ในเขตองค์การบริหารส่วนตำบลหนองเพรางาย อำเภอไทรน้อย จังหวัดนนทบุรี
พ.ศ. ๒๕๕๖



- เครื่องหมาย
- บริเวณที่ ๑
 - บริเวณที่ ๒
 - เขตจังหวัด
 - เขตอำเภอ
 - เขตตำบล
 - ถนนคอนกรีต
 - สะพานคอนกรีต
 - แม่น้ำ คลอง ห้วย
 - หนอง บึง
 - คลองส่งน้ำ

(.....) นายสุชาติ วรรณเมธี
ผู้อำนวยการองค์การบริหารส่วนตำบลหนองเพรางาย

พินิจเอก..... พินิจ เอกเขต
ปลัดองค์การบริหารส่วนตำบลหนองเพรางาย

(.....) นายธนิต วัฒนวงศ์
นายกองค์การบริหารส่วนตำบลหนองเพรางาย