



พระราชกฤษฎีกา

ให้ใช้พระราชบัญญัติควบคุมอาคาร พ.ศ. ๒๕๒๒
บังคับในท้องที่บางแห่งในเขตเทศบาลตำบลนางแล
อำเภอเมืองเชียงราย จังหวัดเชียงราย
พ.ศ. ๒๕๕๖

ภูมิพลอดุลยเดช ป.ร.

ให้ไว้ ณ วันที่ ๘ พฤษภาคม พ.ศ. ๒๕๕๖
เป็นปีที่ ๖๘ ในรัชกาลปัจจุบัน

พระบาทสมเด็จพระปรมินทรมหาภูมิพลอดุลยเดช มีพระบรมราชโองการโปรดเกล้าฯ ให้ประกาศว่า

โดยที่เป็นการสมควรให้ใช้พระราชบัญญัติควบคุมอาคาร พ.ศ. ๒๕๒๒ บังคับในท้องที่บางแห่งในเขตเทศบาลตำบลนางแล อำเภอเมืองเชียงราย จังหวัดเชียงราย

อาศัยอำนาจตามความในมาตรา ๑๘๗ ของรัฐธรรมนูญแห่งราชอาณาจักรไทย และมาตรา ๒ แห่งพระราชบัญญัติควบคุมอาคาร พ.ศ. ๒๕๒๒ ซึ่งแก้ไขเพิ่มเติมโดยพระราชบัญญัติควบคุมอาคาร (ฉบับที่ ๓) พ.ศ. ๒๕๔๓ อันเป็นกฎหมายที่มีบทบัญญัติบางประการเกี่ยวกับการจำกัดสิทธิและเสรีภาพของบุคคล ซึ่งมาตรา ๒๙ ประกอบกับมาตรา ๓๒ มาตรา ๓๓ มาตรา ๔๑ มาตรา ๔๒ และมาตรา ๔๓ ของรัฐธรรมนูญแห่งราชอาณาจักรไทย บัญญัติให้กระทำได้โดยอาศัยอำนาจตามบทบัญญัติแห่งกฎหมาย จึงทรงพระกรุณาโปรดเกล้าฯ ให้ตราพระราชกฤษฎีกาขึ้นไว้ ดังต่อไปนี้

มาตรา ๑ พระราชกฤษฎีกานี้เรียกว่า “พระราชกฤษฎีกาให้ใช้พระราชบัญญัติควบคุมอาคาร พ.ศ. ๒๕๒๒ บังคับในท้องที่บางแห่งในเขตเทศบาลตำบลนางแล อำเภอเมืองเชียงราย จังหวัดเชียงราย พ.ศ. ๒๕๕๖”

มาตรา ๒ พระราชกฤษฎีกานี้ให้ใช้บังคับตั้งแต่วันถัดจากวันประกาศในราชกิจจานุเบกษา เป็นต้นไป

มาตรา ๓ ให้ใช้พระราชบัญญัติควบคุมอาคาร พ.ศ. ๒๕๒๒ บังคับในท้องที่บางแห่ง
ในเขตเทศบาลตำบลนางแล อำเภอเมืองเชียงราย จังหวัดเชียงราย ภายในแนวเขตตามแผนที่ท้าย
พระราชกฤษฎีกานี้

มาตรา ๔ ให้รัฐมนตรีว่าการกระทรวงมหาดไทยรักษาการตามพระราชกฤษฎีกานี้

ผู้รับสนองพระบรมราชโองการ

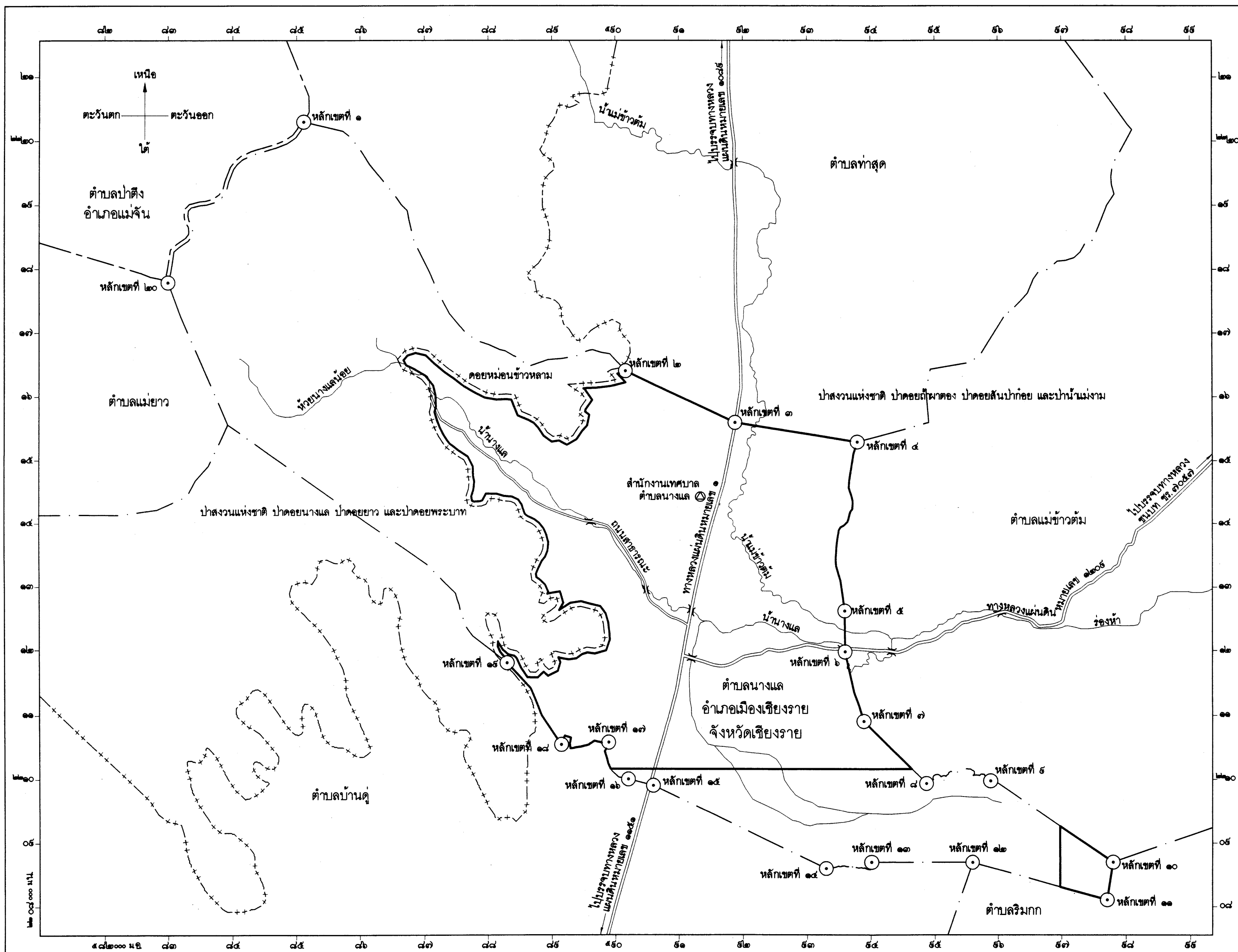
ยิ่งลักษณ์ ชินวัตร

นายกรัฐมนตรี

แผนที่ท้ายพระราชกฤษฎีกา
 ให้ใช้พระราชบัญญัติควบคุมอาคาร พ.ศ. ๒๕๒๒
 บังคับในท้องที่บางแห่งในเขตเทศบาลตำบลนางแล
 อำเภอเมืองเชียงราย จังหวัดเชียงราย
 พ.ศ. ๒๕๕๖

มาตราส่วน ๑ : ๕๐,๐๐๐

๐ ๑ ๒ ๓ ๔ กิโลเมตร



เครื่องหมาย

- เขตควบคุมอาคาร
- - - - - เขตอำเภอ
- - - - - เขตตำบล
- - - - - เขตเทศบาล
- ++ ++ ++ แนวเขตป่าสงวนแห่งชาติ แนวเขตอุทยานแห่งชาติ
แนวเขตวนอุทยาน แนวเขตรักษาพันธุ์สัตว์ป่า
- ==== ทางหลวง ถนน ซอย
- ==== สะพาน
- ~ ~ ~ ~ แม่น้ำ คลอง ห้วย
- ⊙ สถานที่ราชการ

(นายเสถียร เจริญเหรียญ)
 ผู้อำนวยการสำนักควบคุมและตรวจสอบอาคาร

(นายมงคล สุตประเสริฐ)
 อธิบดีกรมโยธาธิการและผังเมือง

หมายเหตุ :- เหตุผลในการประกาศใช้พระราชกฤษฎีกานี้ คือ เนื่องจากในท้องที่บางแห่งในเขตเทศบาล ตำบลนางแล อำเภอเมืองเชียงราย จังหวัดเชียงราย มีการขยายตัวทั้งในด้านการก่อสร้างอาคารและการผังเมือง สมควรให้ใช้พระราชบัญญัติควบคุมอาคาร พ.ศ. ๒๕๒๒ บังคับในท้องที่ดังกล่าว เพื่อประโยชน์ในด้านการควบคุมเกี่ยวกับความมั่นคงแข็งแรง ความปลอดภัย การป้องกันอัคคีภัย การสาธารณสุข การรักษาคุณภาพสิ่งแวดล้อม การผังเมือง การสถาปัตยกรรม และการอำนวยความสะดวกแก่การจราจร จึงจำเป็นต้องตราพระราชกฤษฎีกานี้