

เทศบัญญัติเทศบาลตำบลท่าพริกเนินทราย

เรื่อง กำหนดบริเวณห้ามก่อสร้าง ดัดแปลง หรือเปลี่ยนแปลงการใช้อาคารบางชนิด หรือบางประเภท
ในพื้นที่บางส่วนในเขตเทศบาลตำบลท่าพริกเนินทราย อำเภอเมืองตราด จังหวัดตราด
พ.ศ. ๒๕๕๗

อาศัยอำนาจตามความในมาตรา ๑๐ (๒) แห่งพระราชบัญญัติควบคุมอาคาร พ.ศ. ๒๕๒๒ ซึ่งแก้ไขเพิ่มเติมโดยพระราชบัญญัติควบคุมอาคาร (ฉบับที่ ๒) พ.ศ. ๒๕๓๕ และมาตรา ๖๐ (๒) แห่งพระราชบัญญัติเทศบาล พ.ศ. ๒๔๙๖ ซึ่งได้แก้ไขเพิ่มเติมโดยพระราชบัญญัติเทศบาล (ฉบับที่ ๕) พ.ศ. ๒๕๑๐ เทศบาลตำบลท่าพริกเนินทราย โดยได้รับความเห็นชอบจากสภาเทศบาลตำบลท่าพริกเนินทราย ผู้ว่าราชการจังหวัดตราด คณะกรรมการควบคุมอาคาร และได้อนุมัติจากรัฐมนตรีว่าการกระทรวงมหาดไทย จึงออกเทศบัญญัติไว้ ดังต่อไปนี้

ข้อ ๑ ในเทศบัญญัตินี้เรียกว่า “เทศบัญญัติเทศบาลตำบลท่าพริกเนินทราย เรื่อง กำหนดบริเวณห้ามก่อสร้าง ดัดแปลง หรือเปลี่ยนแปลงการใช้อาคารบางชนิด หรือบางประเภท ในพื้นที่บางส่วนในเขตเทศบาลตำบลท่าพริกเนินทราย อำเภอเมืองตราด จังหวัดตราด พ.ศ. ๒๕๕๗”

ข้อ ๒ เทศบัญญัตินี้ใช้บังคับนับตั้งแต่วันที่ถัดจากวันประกาศในราชกิจจานุเบกษาเป็นต้นไป

ข้อ ๓ ในเทศบัญญัตินี้

“บริเวณที่ ๑ และบริเวณที่ ๒” หมายความว่า พื้นที่บริเวณตามที่กำหนดไว้ในข้อ ๑ แห่งกฎกระทรวงกำหนดบริเวณห้ามก่อสร้าง ดัดแปลง หรือเปลี่ยนแปลงการใช้อาคารบางชนิดหรือบางประเภท ในพื้นที่บางส่วนในท้องที่ตำบลวังกระแจะ ตำบลเนินทราย ตำบลบางพระ และตำบลหนองเสม็ด อำเภอเมืองตราด พ.ศ. ๒๕๕๗ เว้นแต่บริเวณที่ ๓

“บริเวณที่ ๓” หมายความว่า พื้นที่บริเวณ ดังต่อไปนี้

ทิศเหนือ จดทางหลวงแผ่นดินหมายเลข ๓ ฟากใต้

ทิศตะวันออก จดทางหลวงแผ่นดินหมายเลข ๓๑๘ เดิม ฟากเหนือ

ทิศใต้ จดเส้นขนานระยะ ๕๐๐ เมตร กับศูนย์กลางทางหลวงแผ่นดินหมายเลข ๓

ทิศตะวันตก จดเส้นขนานระยะ ๓๐๐ เมตร กับริมฝั่งแม่น้ำตราดฝั่งตะวันตก

ทั้งนี้ ตามแผนที่ท้ายเทศบัญญัตินี้

ข้อ ๔ ให้กำหนดพื้นที่บางส่วนในเขตเทศบาลตำบลท่าพริกเนินทราย อำเภอเมืองตราด จังหวัดตราด ภายในบริเวณแนวเขตตามแผนที่แนบท้ายเทศบัญญัตินี้ เป็นบริเวณห้ามก่อสร้างอาคารชนิดและประเภท ดังต่อไปนี้

(๑) ภายในบริเวณที่ ๑ และบริเวณที่ ๒ ห้ามบุคคลใดก่อสร้าง อาคารพานิชยกรรม ประเภทค้าปลีกค้าส่งตามที่กำหนดไว้ในข้อ ๒ แห่งกฎกระทรวงกำหนดบริเวณห้ามก่อสร้าง ดัดแปลง หรือเปลี่ยนแปลงการใช้อาคาร บางชนิดหรือบางประเภท ในพื้นที่บางส่วนในท้องที่ตำบลวังกระแจะ ตำบลเนินทราย ตำบลบางพระ และตำบลหนองเสม็ด อำเภอเมืองตราด จังหวัดตราด พ.ศ. ๒๕๕๗

(๒) ภายในบริเวณที่ ๓ ห้ามบุคคลใดก่อสร้างอาคาร ดังต่อไปนี้

(ก) อาคารพาณิชยกรรมประเภทค้าปลีกค้าส่งที่มีพื้นที่ใช้สอยอาคารรวมกันเพื่อประกอบกิจการในอาคารหลังเดียวกันหรือหลายหลังเกิน ๗,๐๐๐ ตารางเมตร

(ข) อาคารพาณิชยกรรมประเภทค้าปลีกค้าส่งที่มีพื้นที่ใช้สอยอาคารรวมกันเพื่อประกอบกิจการในอาคารหลังเดียวกันหรือหลายหลัง ตั้งแต่ ๓๐๐ ตารางเมตร แต่ไม่เกิน ๗,๐๐๐ ตารางเมตร เว้นแต่อาคารพาณิชยกรรมประเภทค้าปลีกค้าส่งนั้น เป็นไปตามข้อกำหนดในข้อ ๒ (๒) (ข) ๑. ๓. ๔. ๕. ๖. ๗. ๘. ๙. และ ๑๐. แห่งกฎกระทรวงกำหนดบริเวณห้ามก่อสร้าง ดัดแปลง หรือเปลี่ยนแปลงใช้อาคารบางชนิด หรือบางประเภท ในพื้นที่บางส่วนในท้องที่ตำบลวังกระแจะ ตำบลเนินทราย ตำบลบางพระ และตำบลหนองเสม็ด อำเภอเมืองตราด จังหวัดตราด พ.ศ. ๒๕๔๗ และต้องมีระยะศูนย์กลางปากทางเข้าออกของรถยนต์ห่างจากทางร่วมทางแยกที่เป็นทางบรรจบกันของถนนสาธารณะที่มีขนาดเขตทางตั้งแต่ ๑๔ เมตรขึ้นไปไม่น้อยกว่า ๑๕๐ เมตร

ข้อ ๕ ภายในบริเวณพื้นที่ที่กำหนดตามข้อ ๔ ห้ามบุคคลใดดัดแปลง หรือเปลี่ยนแปลงใช้อาคารใด ๆ ให้เป็นอาคารชนิดหรือประเภทที่มีลักษณะต้องห้ามที่กำหนดในข้อ ๔

ข้อ ๖ อาคารที่มีอยู่แล้วภายในบริเวณพื้นที่ที่กำหนดตามข้อ ๔ ก่อนหรือในวันที่เทศบัญญัตินี้ใช้บังคับ ให้ได้รับการยกเว้นไม่ต้องปฏิบัติตามเทศบัญญัตินี้ แต่ห้ามดัดแปลงหรือเปลี่ยนแปลงใช้อาคารดังกล่าว ให้เป็นอาคารชนิดหรือประเภทที่มีลักษณะต้องห้ามตามที่กำหนดในข้อ ๔

ข้อ ๗ ให้นายกเทศมนตรีตำบลท่าพริกเนินทรายเป็นผู้รักษาการตามเทศบัญญัตินี้

ประกาศ ณ วันที่ ๑๐ กันยายน พ.ศ. ๒๕๕๗

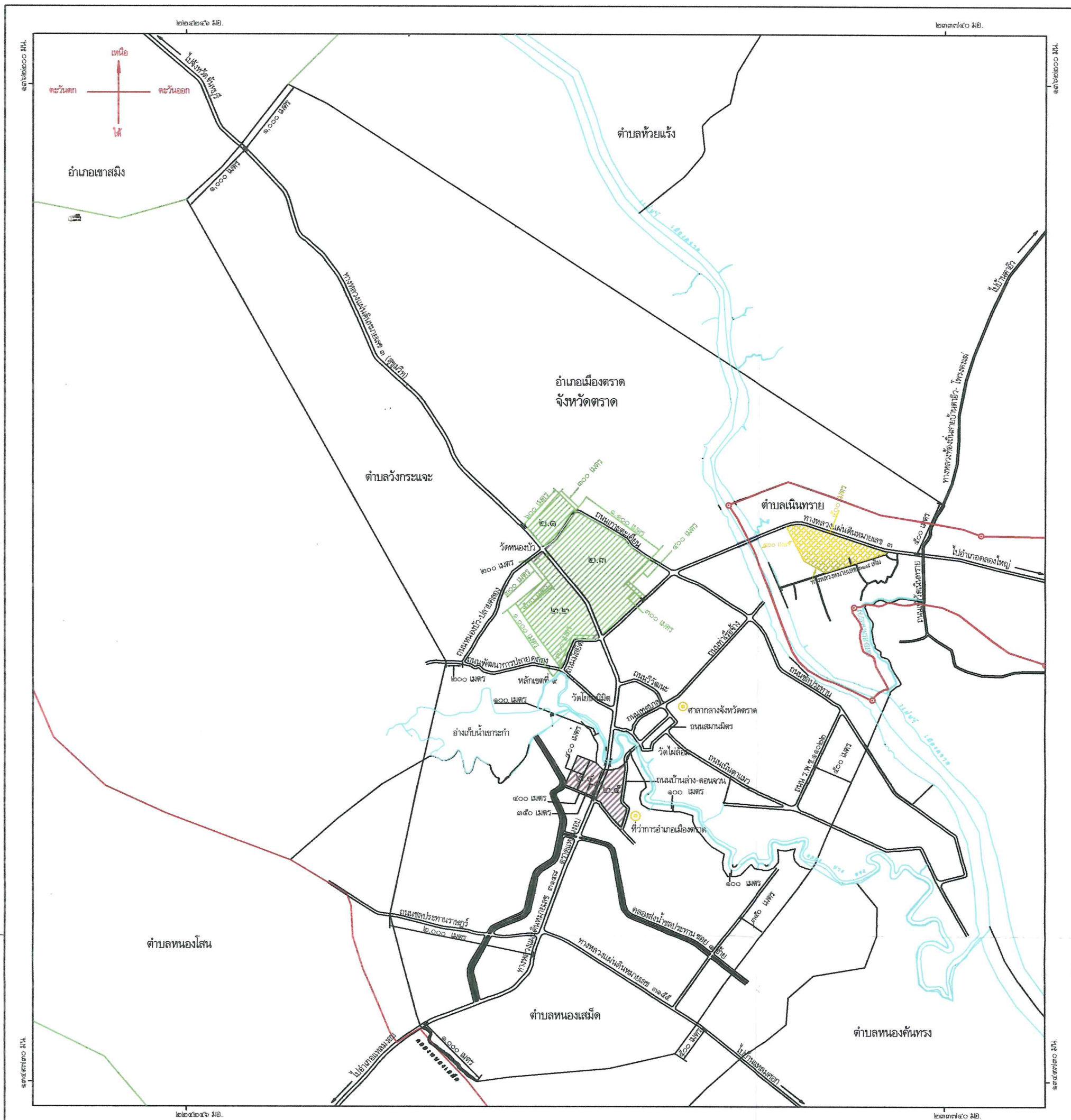
ธวัชรัตน์ นามธรรม

ปลัดเทศบาล ปฏิบัติหน้าที่

นายกเทศมนตรีตำบลท่าพริกเนินทราย

แผนที่ท้ายเทศบัญญัติเทศบาลตำบลท่าพรุกเนินทราย
เรื่อง กำหนดบริเวณห้ามก่อสร้าง ดัดแปลง หรือเปลี่ยนแปลงใช้อาคารบางชนิดหรือบางประเภท
ในพื้นที่บางส่วนของเขตเทศบาลตำบลท่าพรุกเนินทราย อำเภอเมืองตราด จังหวัดตราด พ.ศ. ๒๕๕๗

มาตราส่วน ๑ : ๕๐,๐๐๐
๐ ๑ ๒ กิโลเมตร



เครื่องหมาย

- | | | | |
|--|-----------------------|--|-------------------------|
| | บริเวณที่ ๑ | | สะพาน |
| | บริเวณที่ ๒ | | แม่น้ำ คลอง ห้วย |
| | บริเวณที่ ๓ | | คลองส่งน้ำ คลองระบายน้ำ |
| | เขตอำเภอ | | หนอง บึง อ่างเก็บน้ำ |
| | เขตตำบล | | ศาลากลางจังหวัด |
| | เขตเทศบาล | | ที่ว่าการอำเภอ |
| | ทางหลวง ถนน ซอย | | |
| | ถนนลูกรัง พื้นถนนอ่อน | | |

[Signature]

(นางสาววัลรัตน์ นามธรรม)
ปลัดเทศบาลตำบลท่าพรุกเนินทราย

[Signature]

(นางสาววัลรัตน์ นามธรรม)
ปลัดเทศบาล ปฏิบัติหน้าที่
นายกเทศมนตรีตำบลท่าพรุกเนินทราย