

ข้อบัญญัติองค์การบริหารส่วนตำบลบางไผ่

เรื่อง กำหนดบริเวณห้ามก่อสร้าง ดัดแปลง หรือเปลี่ยนแปลงการใช้อาคารบางชนิดหรือบางประเภท
ในพื้นที่องค์การบริหารส่วนตำบลบางไผ่ อำเภอเมืองนนทบุรี จังหวัดนนทบุรี
พ.ศ. ๒๕๕๘

อาศัยอำนาจตามความในมาตรา ๑๐ (๒) แห่งพระราชบัญญัติควบคุมอาคาร พ.ศ. ๒๕๒๒ ซึ่งแก้ไขเพิ่มเติมโดยพระราชบัญญัติควบคุมอาคาร (ฉบับที่ ๒) พ.ศ. ๒๕๓๕ และมาตรา ๗๑ แห่งพระราชบัญญัติสภาตำบล และองค์การบริหารส่วนตำบล พ.ศ. ๒๕๓๗ ซึ่งแก้ไขเพิ่มเติมโดยพระราชบัญญัติสภาตำบล และองค์การบริหารส่วนตำบล (ฉบับที่ ๕) พ.ศ. ๒๕๔๖ องค์การบริหารส่วนตำบลบางไผ่โดยความเห็นชอบของสภาองค์การบริหารส่วนตำบลบางไผ่ นายอำเภอเมืองนนทบุรี คณะกรรมการควบคุมอาคาร และได้รับอนุมัติจากรัฐมนตรีว่าการกระทรวงมหาดไทยจึงออกข้อบัญญัติไว้ดังต่อไปนี้

ข้อ ๑ ข้อบัญญัตินี้เรียกว่า “ข้อบัญญัติองค์การบริหารส่วนตำบลบางไผ่ เรื่อง กำหนดบริเวณห้ามก่อสร้าง ดัดแปลง หรือเปลี่ยนแปลงการใช้อาคารบางชนิดหรือบางประเภท ในพื้นที่องค์การบริหารส่วนตำบลบางไผ่ อำเภอเมืองนนทบุรี จังหวัดนนทบุรี พ.ศ. ๒๕๕๘”

ข้อ ๒ ข้อบัญญัตินี้ให้ใช้บังคับตั้งแต่วันถัดจากวันประกาศในราชกิจจานุเบกษาเป็นต้นไป

ข้อ ๓ ในข้อบัญญัตินี้

“บริเวณที่ ๑ และบริเวณที่ ๒” หมายความว่า พื้นที่ตามที่กำหนดไว้ในข้อ ๑ แห่งกฎกระทรวงกำหนดบริเวณห้ามก่อสร้าง ดัดแปลง หรือเปลี่ยนแปลงการใช้อาคารบางชนิดหรือบางประเภท ในพื้นที่จังหวัดนนทบุรี พ.ศ. ๒๕๔๗ เว้นแต่บริเวณที่ ๓

“บริเวณที่ ๓” หมายความว่า พื้นที่บริเวณดังต่อไปนี้

ทิศเหนือ จดแนวเขตหมู่บ้านจัดสรรนนทรีเพลส ฟากใต้

ทิศตะวันออก จดเส้นขนานระยะ ๒๘๗ เมตร กับคลองบางสีทอง ฟากตะวันออก

ทิศใต้ จดเขตทางหลวงแผ่นดินหมายเลข ๓๓๔๔ (ถนนนครอินทร์ - กาญจนภิเษก)

ฟากเหนือ

ทิศตะวันตก จดคลองบางสีทอง ฟากตะวันออก

ทั้งนี้ ตามแผนที่ท้ายข้อบัญญัตินี้

ข้อ ๔ ให้กำหนดพื้นที่ในเขตองค์การบริหารส่วนตำบลบางไผ่ อำเภอเมืองนนทบุรี จังหวัดนนทบุรี ภายในบริเวณแนวเขตตามแผนที่ท้ายข้อบัญญัตินี้ เป็นบริเวณห้ามก่อสร้างอาคารชนิด และประเภท ดังต่อไปนี้

(๑) ภายในบริเวณที่ ๑ และบริเวณที่ ๒ ห้ามบุคคลใดก่อสร้างอาคารพาณิชย์กรรมประเภท ค้าปลีกค้าส่งตามที่กำหนดไว้ในข้อ ๒ แห่งกฎกระทรวงกำหนดบริเวณห้ามก่อสร้าง ดัดแปลง หรือเปลี่ยนการใช้อาคารบางชนิดหรือบางประเภท ในพื้นที่จังหวัดนนทบุรี พ.ศ. ๒๕๔๗

(๒) ภายในบริเวณที่ ๓ ห้ามบุคคลใดก่อสร้างอาคาร ดังต่อไปนี้

(ก) อาคารพาณิชย์กรรมประเภทค้าปลีกค้าส่งที่มีพื้นที่ใช้สอยอาคารรวมกันเพื่อประกอบกิจการ ในอาคารหลังเดียวกันหรือหลายหลังเกิน ๗,๐๐๐ ตารางเมตร

(ข) อาคารพาณิชย์กรรมประเภทค้าปลีกค้าส่งที่มีพื้นที่ใช้สอยอาคารรวมกันเพื่อประกอบกิจการ ในอาคารหลังเดียวกันหรือหลายหลังตั้งแต่ ๓๐๐ ตารางเมตร แต่ไม่เกิน ๗,๐๐๐ ตารางเมตร เว้นแต่ อาคารพาณิชย์กรรมประเภทค้าปลีกค้าส่งนั้นเป็นไปตามข้อกำหนดในข้อ ๒ (๒) (ข) ๑ ๓ ๔ ๕ ๖ ๗ ๘ ๙ และ ๑๐ แห่งกฎกระทรวงกำหนดบริเวณห้ามก่อสร้าง ดัดแปลง หรือเปลี่ยนการใช้ อาคารบางชนิดหรือบางประเภท ในพื้นที่จังหวัดนนทบุรี พ.ศ. ๒๕๔๗ และต้องมีระยะแนวศูนย์กลาง ปากทางเข้าออกของรถยนต์ห่างจากทางร่วมทางแยก ที่เป็นทางบรรจบกันของถนนสาธารณะที่มีขนาด เขตทางตั้งแต่ ๑๔ เมตรขึ้นไป ไม่น้อยกว่า ๑๕๐ เมตร

ข้อ ๕ ภายในบริเวณพื้นที่ที่กำหนดตามข้อ ๔ ห้ามบุคคลใดดัดแปลง หรือเปลี่ยนการใช้ อาคารใด ๆ ให้เป็นอาคารชนิดหรือประเภทที่มีลักษณะต้องห้ามที่กำหนดในข้อ ๔

ข้อ ๖ อาคารที่มีอยู่แล้วภายในบริเวณพื้นที่ที่กำหนดตามข้อ ๔ ก่อนหรือในวันที่ข้อบัญญัตินี้ ใช้บังคับให้ได้รับการยกเว้นไม่ต้องปฏิบัติตามข้อบัญญัตินี้ แต่ห้ามดัดแปลงหรือเปลี่ยนการใช้อาคาร ดังกล่าวให้เป็นอาคารชนิดหรือประเภทที่มีลักษณะต้องห้ามตามที่กำหนดในข้อ ๔

ข้อ ๗ ให้นายกองค์การบริหารส่วนตำบลบางไผ่เป็นผู้รักษาการตามข้อบัญญัตินี้

ประกาศ ณ วันที่ ๑๕ พฤษภาคม พ.ศ. ๒๕๕๘

สุวิชัย บุญเพ็ง

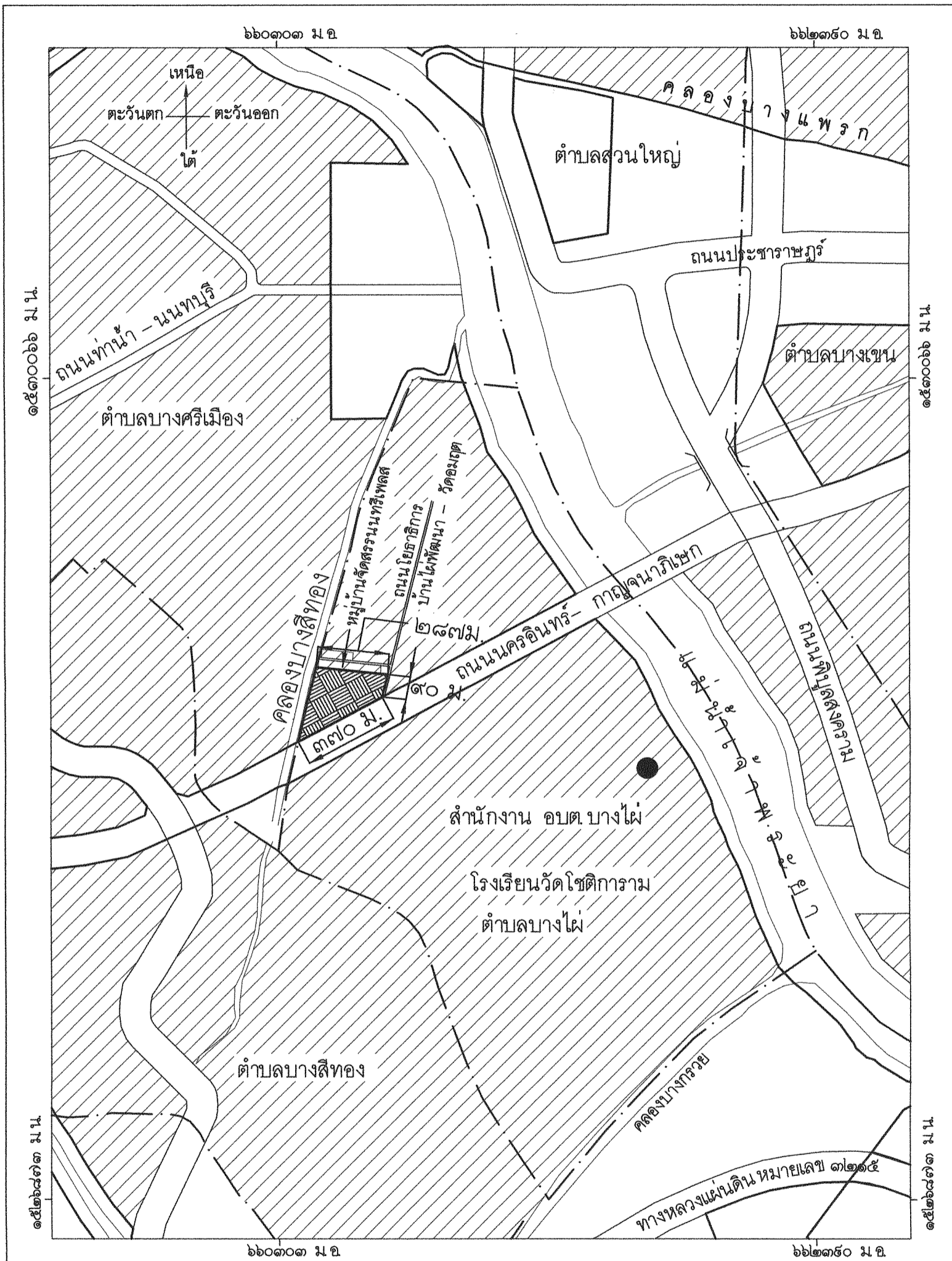
นายกองค์การบริหารส่วนตำบลบางไผ่

แผนที่ทำข้อมัญญัติองค์การบริหารส่วนตำบลบางไผ่
เรื่อง กำหนดบริเวณห้ามก่อสร้าง ดัดแปลง หรือเปลี่ยนแปลงใช้อาคารบางชนิดหรือบางประเภท
ในพื้นที่องค์การบริหารส่วนตำบลบางไผ่ อำเภอเมืองนนทบุรี จังหวัดนนทบุรี



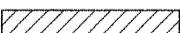





พ.ศ. ๒๕๕๘

มาตราส่วน ๑ : ๒๕,๐๐๐

๐ ๐.๕ ๑ ๒ กิโลเมตร



เครื่องหมาย

- | | | | |
|---|-------------|---|-------------------------------|
|  | บริเวณที่ ๑ |  | ทางหลวง ถนน ซอย |
|  | บริเวณที่ ๒ |  | สะพาน |
|  | บริเวณที่ ๓ |  | แม่น้ำ คลอง ห้วย |
|  | เขตตำบล |  | สำนักงานองค์การบริหารส่วนตำบล |

.....
(นายณรงค์ฤทธิ์ พวงพร้อม)
ปลัดองค์การบริหารส่วนตำบลบางไผ่

.....
(นายสุวิชัย บุญเพ็ง)
นายกองค์การบริหารส่วนตำบลบางไผ่