

เทศบัญญัติเทศบาลเมืองหนองบัวลำภู

เรื่อง กำหนดบริเวณห้ามก่อสร้าง ดัดแปลง หรือเปลี่ยนแปลงการใช้อาคารบางชนิดหรือบางประเภท
ในพื้นที่เทศบาลเมืองหนองบัวลำภู อำเภอเมืองหนองบัวลำภู จังหวัดหนองบัวลำภู
พ.ศ. ๒๕๕๘

อาศัยอำนาจตามความในมาตรา ๑๐ (๒) แห่งพระราชบัญญัติควบคุมอาคาร พ.ศ. ๒๕๒๒
ซึ่งแก้ไขเพิ่มเติมโดยพระราชบัญญัติควบคุมอาคาร (ฉบับที่ ๒) พ.ศ. ๒๕๓๕ และมาตรา ๖๐ (๒)
แห่งพระราชบัญญัติเทศบาล พ.ศ. ๒๔๙๖ ซึ่งแก้ไขเพิ่มเติมโดยพระราชบัญญัติเทศบาล (ฉบับที่ ๕)
พ.ศ. ๒๕๑๐ เทศบาลเมืองหนองบัวลำภู โดยความเห็นชอบของสภาเทศบาลเมืองหนองบัวลำภู
ผู้ว่าราชการจังหวัดหนองบัวลำภู คณะกรรมการควบคุมอาคารและได้รับอนุมัติจากรัฐมนตรีว่าการ
กระทรวงมหาดไทย จึงออกเทศบัญญัติไว้ ดังต่อไปนี้

ข้อ ๑ เทศบัญญัตินี้เรียกว่า “เทศบัญญัติเทศบาลเมืองหนองบัวลำภู เรื่อง กำหนดบริเวณ
ห้ามก่อสร้าง ดัดแปลง หรือเปลี่ยนแปลงการใช้อาคารบางชนิดหรือบางประเภท ในพื้นที่เทศบาล
เมืองหนองบัวลำภู อำเภอเมืองหนองบัวลำภู จังหวัดหนองบัวลำภู พ.ศ. ๒๕๕๘”

ข้อ ๒ เทศบัญญัตินี้ให้ใช้บังคับตั้งแต่วันถัดจากวันประกาศในราชกิจจานุเบกษาเป็นต้นไป

ข้อ ๓ ในเทศบัญญัตินี้

“บริเวณที่ ๑” และ “บริเวณที่ ๒” หมายความว่า พื้นที่บริเวณตามที่กำหนดไว้ในข้อ ๑
แห่งกฎกระทรวงกำหนดบริเวณห้ามก่อสร้าง ดัดแปลง หรือเปลี่ยนแปลงการใช้อาคารบางชนิดหรือบางประเภท
ในพื้นที่บางส่วนในท้องที่ตำบลหนองไผ่สุณย์ ตำบลโพธิ์ชัย ตำบลลำภู ตำบลนาคำไฮ ตำบลหนองบัว
ตำบลหนองสวรรค์ ตำบลบ้านพร้าว และตำบลบ้านขาม อำเภอเมืองหนองบัวลำภู จังหวัดหนองบัวลำภู
พ.ศ. ๒๕๕๗ เว้นแต่บริเวณที่ ๓

“บริเวณที่ ๓” หมายความว่า พื้นที่บริเวณ ดังต่อไปนี้

ทิศเหนือ จดเขตทางหลวงแผ่นดินหมายเลข ๒๑๐ ฟากใต้

ทิศตะวันออก จดห้วยเชียง ฝั่งเหนือ

ทิศใต้ จดห้วยเชียง ฝั่งเหนือ

ทิศตะวันตก จดเส้นขนานระยะ ๖๕๐ เมตร กับถนนรราชภัฏดี ฟากตะวันตก

ทั้งนี้ ตามแผนที่ท้ายเทศบัญญัตินี้

ข้อ ๔ ให้กำหนดพื้นที่ในเขตเทศบาลเมืองหนองบัวลำภู อำเภอเมืองหนองบัวลำภู
จังหวัดหนองบัวลำภู ภายในบริเวณแนวเขตตามแผนที่ท้ายเทศบัญญัตินี้ เป็นบริเวณห้ามก่อสร้างอาคาร
ชนิดและประเภทดังต่อไปนี้

(๑) ภายในบริเวณที่ ๑ และบริเวณที่ ๒ ห้ามบุคคลใดก่อสร้างอาคารพาณิชย์กรรม ประเภทค้าปลีกค้าส่งตามที่กำหนดไว้ในข้อ ๒ แห่งกฎกระทรวงกำหนดบริเวณห้ามก่อสร้าง ดัดแปลง หรือเปลี่ยนการใช้อาคารบางชนิดหรือบางประเภท ในพื้นที่บางส่วนในท้องที่ตำบลหนองไผ่ชุมพล ตำบลโพธิ์ชัย ตำบลลำภู ตำบลนาคำไฮ ตำบลหนองบัว ตำบลหนองสวรรค์ ตำบลบ้านพร้าว และตำบลบ้านขาม อำเภอเมืองหนองบัวลำภู จังหวัดหนองบัวลำภู พ.ศ. ๒๕๕๗

(๒) ภายในบริเวณที่ ๓ ห้ามบุคคลใดก่อสร้างอาคารดังต่อไปนี้

(ก) อาคารพาณิชย์กรรมประเภทค้าปลีกค้าส่ง ที่มีพื้นที่ใช้สอยอาคารรวมกัน เพื่อประกอบกิจการในอาคารหลังเดียวกันหรือหลายหลังเกิน ๗,๐๐๐ เมตร

(ข) อาคารพาณิชย์กรรมประเภทค้าปลีกค้าส่งที่มีพื้นที่ใช้สอยอาคารรวมกัน เพื่อประกอบกิจการในอาคารหลังเดียวกันหรือหลายหลังตั้งแต่ ๓๐๐ ตารางเมตร แต่ไม่เกิน ๗,๐๐๐ ตารางเมตร เว้นแต่อาคารพาณิชย์กรรมประเภทค้าปลีกค้าส่งนั้นเป็นไปตามข้อกำหนดในข้อ ๒ (๒) (ข) ๑. ๓. ๔. ๕. ๖. ๗. ๘. ๙. และ ๑๐. แห่งกฎกระทรวงกำหนดบริเวณห้ามก่อสร้าง ดัดแปลง หรือเปลี่ยน การใช้อาคารบางชนิดหรือบางประเภทในพื้นที่บางส่วนในท้องที่ตำบลหนองไผ่ชุมพล ตำบลโพธิ์ชัย ตำบลลำภู ตำบลนาคำไฮ ตำบลหนองบัว ตำบลหนองสวรรค์ ตำบลบ้านพร้าว และตำบลบ้านขาม อำเภอเมืองหนองบัวลำภู จังหวัดหนองบัวลำภู พ.ศ. ๒๕๕๗ และต้องมีระยะจากแนวศูนย์กลาง ปากทางเข้าออกของรถยนต์อยู่ห่างจากทางร่วมทางแยกที่เป็นทางบรรจบกันของถนนสาธารณะที่มี เขตทางตั้งแต่ ๑๔ เมตรขึ้นไป ไม่น้อยกว่า ๑๕๐ เมตร

ข้อ ๕ ภายในบริเวณพื้นที่ที่กำหนดตามข้อ ๔ ห้ามบุคคลใดดัดแปลง หรือเปลี่ยน การใช้อาคารใด ๆ ให้เป็นอาคารชนิดหรือประเภทที่มีลักษณะต้องห้ามตามที่กำหนดในข้อ ๔

ข้อ ๖ อาคารที่มีอยู่แล้วภายในบริเวณพื้นที่ที่กำหนดตามข้อ ๔ ก่อนหรือในวันที่ เทศบัญญัตินี้ใช้บังคับให้ได้รับการยกเว้นไม่ต้องปฏิบัติตามเทศบัญญัตินี้ แต่ห้ามดัดแปลงหรือเปลี่ยน การใช้อาคารดังกล่าว ให้เป็นอาคารชนิดหรือประเภทที่มีลักษณะต้องห้ามตามที่กำหนดในข้อ ๔

ข้อ ๗ ให้นายกเทศมนตรีเมืองหนองบัวลำภูเป็นผู้รักษาการตามเทศบัญญัตินี้

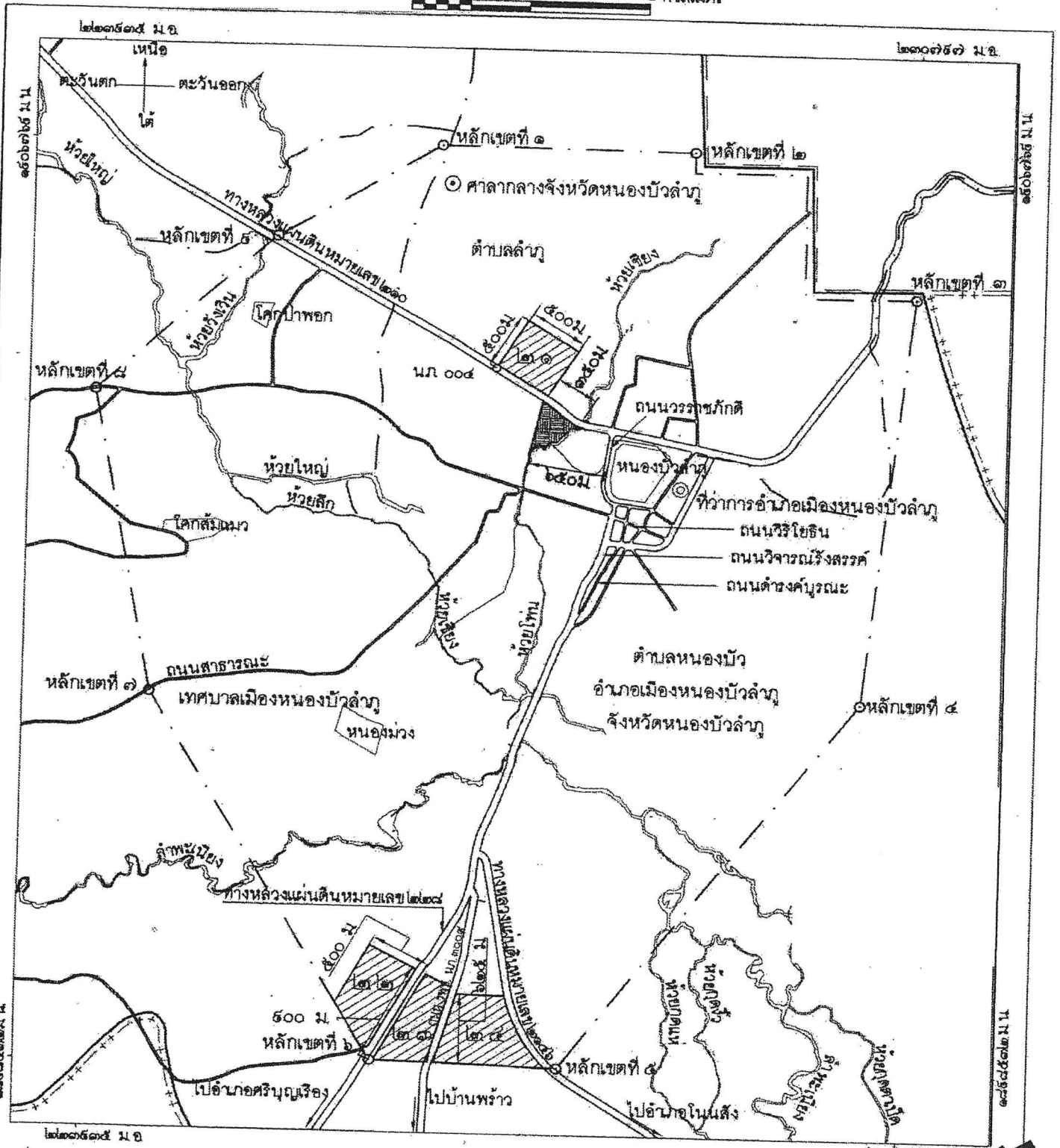
ประกาศ ณ วันที่ ๒ ตุลาคม พ.ศ. ๒๕๕๘

สุวิจักขณ์ ลีประเสริฐภร

นายกเทศมนตรีเมืองหนองบัวลำภู

แผนที่ท้ายเทศบัญญัติเทศบาลเมืองหนองบัวลำภู
กำหนดบริเวณห้ามก่อสร้าง ดัดแปลง หรือเปลี่ยนแปลง ใช้อาคารบางชนิดหรือบางประเภท
ในพื้นที่เทศบาลเมืองหนองบัวลำภู เกอเมืองหนองบัวลำภู จังหวัดหนองบัวลำภู
พ.ศ. ๒๕๕๘

มาตราส่วน ๑ : ๕๐,๐๐๐
๐ ๐.๕ ๑ ๒ กิโลเมตร



เครื่องหมาย

- | | | | |
|--|-----------------|--|--|
| | บริเวณที่ ๑ | | แม่น้ำ คลอง ห้วย |
| | บริเวณที่ ๒ | | อ่างเก็บน้ำ หนอง บึง |
| | บริเวณที่ ๓ | | ศาลากลางจังหวัด |
| | เขตตำบล | | ที่ว่าการอำเภอ |
| | เขตเทศบาล | | เมตร |
| | เขตทหาร | | แนวเขตป่าสงวนแห่งชาติ แนวเขตอุทยานแห่งชาติ |
| | ทางหลวง ถนน ซอย | | แนวเขตวนอุทยาน แนวเขตรักษาพันธุ์สัตว์ป่า |
| | สะพาน | | |

(นายสัมพันธ์ ฤทธิ)
ปลัดเทศบาลเมืองหนองบัวลำภู

(นายสุวิจักขณ์ ลิประเสริฐกร)
นายกเทศมนตรีเมืองหนองบัวลำภู