

## ข้อบัญญัติองค์การบริหารส่วนตำบลบ้านโสก

เรื่อง กำหนดบริเวณห้ามก่อสร้าง ดัดแปลง หรือเปลี่ยนแปลงใช้อาคารบางชนิด หรือบางประเภท  
ในท้องที่เขตองค์การบริหารส่วนตำบลบ้านโสก อำเภอหล่มสัก จังหวัดเพชรบูรณ์  
พ.ศ. ๒๕๕๘

อาศัยอำนาจตามความในมาตรา ๙ วรรคสอง แห่งพระราชบัญญัติควบคุมอาคาร พ.ศ. ๒๕๒๒ ซึ่งแก้ไขเพิ่มเติมโดยพระราชบัญญัติควบคุมอาคาร (ฉบับที่ ๒) พ.ศ. ๒๕๓๕ และมาตรา ๗๑ แห่งพระราชบัญญัติสภาตำบลและองค์การบริหารส่วนตำบล พ.ศ. ๒๕๓๗ ซึ่งแก้ไขเพิ่มเติมโดยพระราชบัญญัติสภาตำบลและองค์การบริหารส่วนตำบล (ฉบับที่ ๖) พ.ศ. ๒๕๕๒ องค์การบริหารส่วนตำบลบ้านโสก โดยความเห็นชอบของสภาองค์การบริหารส่วนตำบลบ้านโสกและนายอำเภอหล่มสัก จึงออกตราข้อบัญญัติไว้ ดังต่อไปนี้

ข้อ ๑ ข้อบัญญัตินี้เรียกว่า “ข้อบัญญัติองค์การบริหารส่วนตำบลบ้านโสก เรื่อง กำหนดบริเวณห้ามก่อสร้าง ดัดแปลง หรือเปลี่ยนแปลงใช้อาคารบางชนิด หรือบางประเภทในท้องที่เขตองค์การบริหารส่วนตำบลบ้านโสก อำเภอหล่มสัก จังหวัดเพชรบูรณ์ พ.ศ. ๒๕๕๘”

ข้อ ๒ ข้อบัญญัตินี้ให้ใช้บังคับตั้งแต่วันถัดจากวันประกาศในราชกิจจานุเบกษาเป็นต้นไป และให้สิ้นสุดระยะเวลาการใช้บังคับเมื่อมีประกาศกฎกระทรวงให้บังคับใช้ผังเมืองรวมเมืองเพชรบูรณ์ในเขตท้องที่ตามข้อ ๓

ข้อ ๓ ในข้อบัญญัตินี้

“แนวเขตควบคุมอาคาร” หมายความว่า พื้นที่ในบริเวณดังต่อไปนี้

ด้านเหนือ ติดต่อด้านตลิ่งเดียว ด้านตะวันตกซึ่งเป็นห้วยกาะเกลา

ด้านตะวันออก จดแนวเขตผังเมืองรวมด้านตะวันออก ซึ่งเป็นเส้นตรงที่เริ่มต้นจากแนวเขตผังเมืองรวมด้านทิศเหนือ ที่จุดซึ่งอยู่ห่างจากศูนย์กลางถนนสาย ก ๑ ไปทางทิศตะวันออกเฉียงใต้ตามแนวเขตผังเมืองด้านเหนือ เป็นระยะ ๓๐๐ เมตร ไปทางทิศใต้ บรรจบกับทางหลวงแผ่นดินหมายเลข ๒๐๑๐ ที่จุดซึ่งห่างจากทางหลวงแผ่นดินหมายเลข ๒๐๑๐ บรรจบกับถนนสาย ข ๒ ไปทางทิศตะวันออกตามแนวทางหลวงแผ่นดินหมายเลข ๒๐๑๐ เป็นระยะ ๑,๐๐๐ เมตร

ด้านใต้ ติดต่อด้านบ้านห้วย ด้านตะวันตก ซึ่งเป็นห้วยกาะเกลา

ด้านตะวันตก ติดต่อด้านตลิ่งเดียว ด้านตะวันออก ซึ่งเป็นห้วยกาะเกลา

ทั้งนี้ตามแผนที่ท้ายข้อบัญญัตินี้

ข้อ ๔ ภายในแนวเขตควบคุมอาคาร ห้ามมิให้บุคคลใดก่อสร้างอาคารโรงงานทุกประเภท เว้นแต่โรงงานที่ประกอบกิจการโดยไม่เป็นมลพิษต่อชุมชนหรือสิ่งแวดล้อม

ข้อ ๕ ภายในบริเวณพื้นที่ที่กำหนดไว้ตามข้อ ๓ ห้ามบุคคลใดดัดแปลง หรือเปลี่ยนแปลงใช้อาคารใด ๆ เป็นอาคารชนิดหรือประเภทที่มีลักษณะต้องห้ามตามที่กำหนดในข้อ ๔

ข้อ ๖ อาคารที่มีอยู่แล้วในพื้นที่ที่กำหนดตามข้อ ๓ ก่อนหรือในวันที่ข้อบัญญัตินี้ใช้บังคับ ให้ได้รับยกเว้นไม่ต้องปฏิบัติตามข้อบัญญัตินี้ แต่ห้ามดัดแปลงหรือเปลี่ยนแปลงการใช้อาคารดังกล่าวให้เป็น อาคารชนิดหรือประเภทที่มีลักษณะต้องห้ามที่กำหนดในข้อ ๔

ข้อ ๗ อาคารที่ได้รับใบอนุญาตหรือใบแจ้งการก่อสร้าง ดัดแปลง หรือเปลี่ยนแปลงการใช้ ตามกฎหมายว่าด้วยการควบคุมอาคารหรือที่ได้รับอนุญาตตามกฎหมายเฉพาะว่าด้วยกิจการนั้น ก่อนวันที่ข้อบัญญัตินี้ใช้บังคับ และยังก่อสร้าง ดัดแปลง หรือเปลี่ยนแปลงใช้ไม่แล้วเสร็จให้ได้รับยกเว้น ไม่ต้องปฏิบัติตามข้อบัญญัตินี้ แต่จะขอเปลี่ยนแปลงการอนุญาตหรือการแจ้งให้เป็นการขัดต่อข้อบัญญัตินี้ไม่ได้

ข้อ ๘ ให้นายกองค้การบริหารส่วนตำบลบ้านโสก รักษาการตามข้อบัญญัตินี้

ประกาศ ณ วันที่ ๓๐ กันยายน พ.ศ. ๒๕๕๘

ปกรณ์ยศ แก้วประสงค์

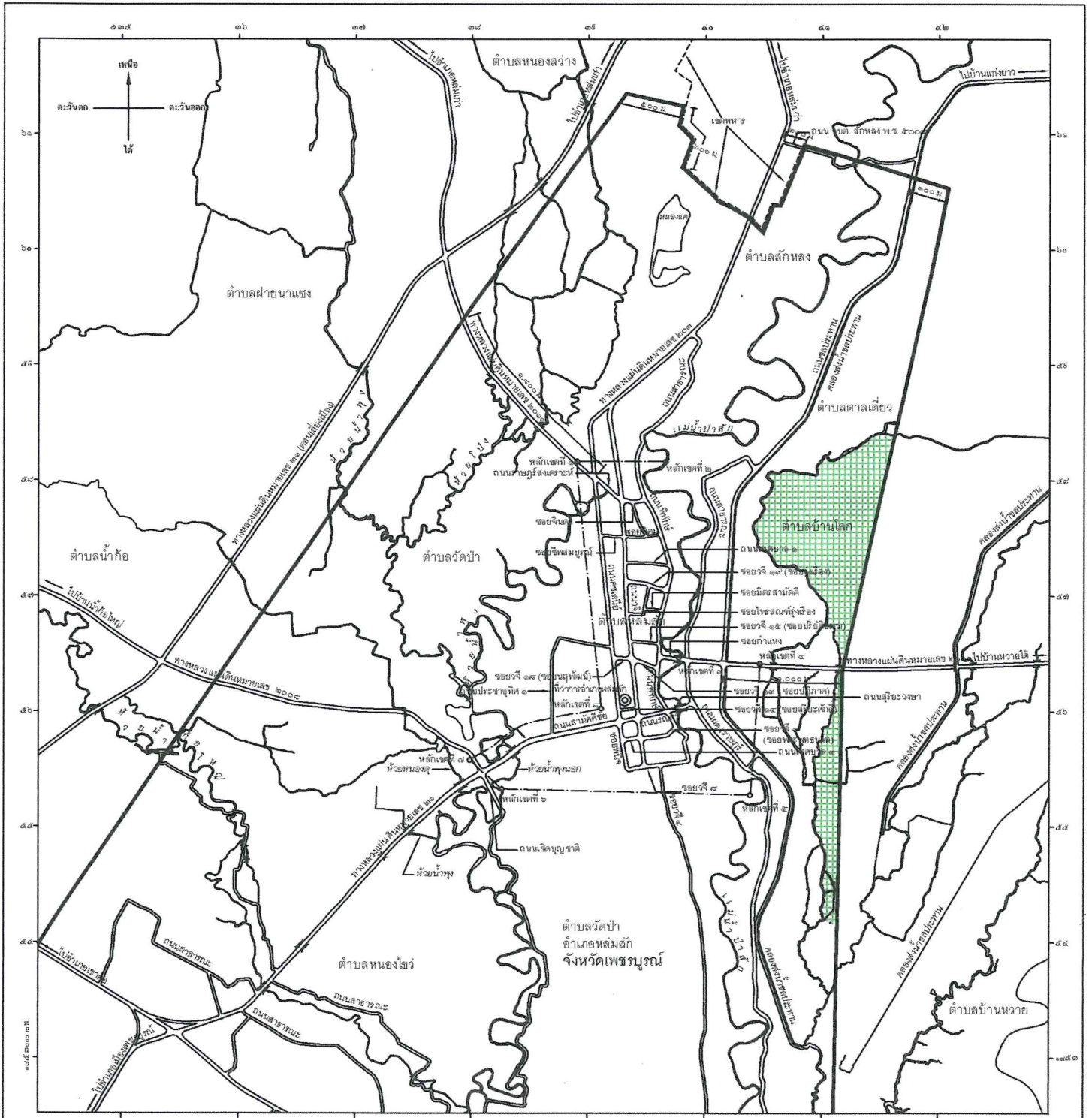
ปลัดองค์การบริหารส่วนตำบล ปฏิบัติหน้าที่

นายกองค์การบริหารส่วนตำบลบ้านโสก

แผนที่ท้ายข้อบัญญัติองค์การบริหารส่วนตำบลบ้านไธสง  
เรื่อง กำหนดบริเวณห้ามก่อสร้าง ดัดแปลง หรือเปลี่ยนการใช้อาคารบางชนิดหรือบางประเภท  
ในท้องที่เขตองค์การบริหารส่วนตำบลบ้านไธสง อำเภอห้วยมสัก จังหวัดเพชรบูรณ์  
พ.ศ. ๒๕๕๘

มาตราส่วน ๑ : ๕๐,๐๐๐

๐ ๐.๕ ๑ ๒ กิโลเมตร



เครื่องหมาย

- แนวเขตผังเมืองรวม
- แนวเขตผังเมืองรวม
- เขตเทศบาล
- ทางหลวง ถนน ซอย
- ถนนลูกรัง พื้นถนนอ่อน
- สะพาน
- แม่น้ำ คลอง ห้วย
- อ่างเก็บน้ำ หอรับ บึง
- คลองส่งน้ำ คลองระบายน้ำ
- ม. เมตร
- แนวเขตห้ามก่อสร้างอาคาร

(นายพรเทพ สติมัน)

ผู้อำนวยการกององค์การบริหารส่วนตำบลบ้านไธสง

(นายปรกรณ์ศ แก้วประสค์)

ปลัดองค์การบริหารส่วนตำบลบ้านไธสง

(นายปรกรณ์ศ แก้วประสค์)

ปลัดองค์การบริหารส่วนตำบลบ้านไธสง ปฏิบัติหน้าที่  
นายกองค์การบริหารส่วนตำบลบ้านไธสง