

เทศบัญญัติเทศบาลตำบลสันทราย

เรื่อง กำหนดบริเวณห้ามก่อสร้าง ดัดแปลง หรือเปลี่ยนแปลงการใช้อาคารบางชนิดหรือบางประเภท

ในท้องที่เขตเทศบาลตำบลสันทราย อำเภอเมืองเชียงราย จังหวัดเชียงราย

พ.ศ. ๒๕๕๗

อาศัยอำนาจตามความในมาตรา ๙ วรรคสอง แห่งพระราชบัญญัติควบคุมอาคาร พ.ศ. ๒๕๒๒ ซึ่งแก้ไขเพิ่มเติมโดยพระราชบัญญัติควบคุมอาคาร (ฉบับที่ ๒) พ.ศ. ๒๕๓๕ และมาตรา ๖๐ แห่งพระราชบัญญัติเทศบาล พ.ศ. ๒๔๙๖ ซึ่งแก้ไขเพิ่มเติมโดยพระราชบัญญัติเทศบาล (ฉบับที่ ๕) พ.ศ. ๒๕๑๐ เทศบาลตำบลสันทราย โดยความเห็นชอบของสภาเทศบาลตำบลสันทราย และผู้ว่าราชการจังหวัดเชียงราย จึงออกเทศบัญญัติไว้ ดังต่อไปนี้

ข้อ ๑ เทศบัญญัตินี้เรียกว่า “เทศบัญญัติเทศบาลตำบลสันทราย เรื่อง กำหนดบริเวณห้ามก่อสร้าง ดัดแปลง หรือเปลี่ยนแปลงการใช้อาคารบางชนิดหรือบางประเภท ในท้องที่เขตเทศบาลตำบลสันทราย อำเภอเมืองเชียงราย จังหวัดเชียงราย พ.ศ. ๒๕๕๗”

ข้อ ๒ เทศบัญญัตินี้ ให้ใช้บังคับได้ตั้งแต่วันถัดจากวันประกาศในราชกิจจานุเบกษาเป็นต้นไป และให้สิ้นสุดระยะเวลาการใช้บังคับ เมื่อมีการประกาศกฎกระทรวงให้ใช้บังคับผังเมืองรวมเมืองเชียงราย ที่ออกตามความในพระราชบัญญัติการผังเมือง พ.ศ. ๒๕๑๘

ข้อ ๓ ในข้อบัญญัตินี้

“บริเวณที่ ๑” หมายความว่า พื้นที่ในบริเวณ ดังต่อไปนี้

ด้านเหนือ จากเส้นแบ่งเขตแม่น้ำภรณ์ ที่บริเวณพิกัด NB๘๔๑๙๗๘ ลงไปทางทิศตะวันออกเฉียงใต้ จนบรรจบกับเส้นขนานระยะ ๑,๓๐๐ เมตร กับศูนย์กลางทางหลวงแผ่นดินหมายเลข ๑ (พหลโยธิน) ที่บริเวณพิกัด NB๘๔๗๙๖๓ เป็นระยะทางประมาณ ๑,๖๕๐ เมตร จากบริเวณพิกัด NB๘๔๗๙๖๓ เป็นเส้นตรงไปทางทิศตะวันตกเฉียงใต้ จนถึงบริเวณพิกัด NB๘๔๐๙๕๕ เป็นระยะทางประมาณ ๑,๑๐๐ เมตร จากบริเวณพิกัด NB๘๔๐๙๕๕ เป็นเส้นตรงไปทางทิศใต้ จนถึงบริเวณพิกัด NB๘๓๙๙๔๖ เป็นระยะทางประมาณ ๑,๐๐๐ เมตร จากบริเวณพิกัด NB๘๓๙๙๔๖ เป็นเส้นตรงไปทางทิศตะวันออกเฉียงใต้ จนถึงศูนย์กลางทางหลวงแผ่นดินหมายเลข ๑ (พหลโยธิน) ที่บริเวณพิกัด NB๘๔๒๙๔๒ เป็นระยะทาง ๖๐๐ เมตร จากบริเวณพิกัด NB๘๔๒๙๔๒ ขึ้นไปตามศูนย์กลางทางหลวงแผ่นดินหมายเลข ๑ (พหลโยธิน) ทิศตะวันออกเฉียงเหนือ จนถึงเส้นขนานระยะ ๑๐๐ เมตร ถึงถนนคลองส่งน้ำชลประทาน ซอย ๑๔ ที่บริเวณพิกัด NB๘๕๐๙๔๗ เป็นระยะทางประมาณ ๑,๑๐๐ เมตร จากบริเวณพิกัด NB๘๕๐๙๔๗ ไปทางทิศตะวันออกตามแนวเส้นขนาน ๑๐๐ เมตร กับถนนคลองส่งน้ำชลประทาน ซอย ๑๔ จนบรรจบกับเส้นแบ่งเขตระหว่าง ตำบลสันทรายกับตำบลท่าสาย ที่บริเวณพิกัด NB๘๗๓๙๕๐

ด้านตะวันออก จากพิกัด NB๘๗๓๙๕๐ มาตามแนวเขตเส้นแบ่งเขตจนถึงหลักเขตที่ ๖ ที่พิกัด NB๘๗๓๙๔๕ จากหลักเขตที่ ๖ ลงมาตามแนวเส้นแบ่งเขตตำบล จนถึงหลักเขตที่ ๗ ที่พิกัด NB๘๔๘๘๒๙ จากหลักเขตที่ ๗ ลงมาตามแนวเส้นแบ่งเขตตำบล จนถึงหลักเขตที่ ๘ ที่พิกัด NB๘๓๕๙๓๐

ด้านใต้ จากหลักเขตที่ ๘ ที่พิกัด NB๘๓๕๙๓๐ ไปทางทิศตะวันตกเฉียงเหนือ ไปจนถึงเส้นเลียบบางหลวงแผ่นดินหมายเลข ๑ (พหลโยธิน) ที่พิกัด NB๘๓๒๙๓๕ เป็นระยะทางประมาณ ๖๐๐ เมตร จากพิกัด NB๘๓๒๙๓๕ ลงมาตามเส้นเลียบบางหลวงแผ่นดินหมายเลข ๑ (พหลโยธิน) จนถึงบริเวณพิกัด NB๘๒๖๙๓๒ เป็นระยะทางประมาณ ๘๐๐ เมตร จากพิกัด NB๘๒๖๙๓๒ ไปทางทิศตะวันตกเฉียงเหนือ จนถึงบริเวณพิกัด NB๘๒๖๙๓๖ เป็นระยะทางประมาณ ๕๕๐ เมตร จากพิกัด NB๘๒๖๙๓๖ ลงมาทางด้านทิศตะวันตกเฉียงใต้ จนถึงพิกัด NB๘๒๒๙๓๓ เป็นระยะทางประมาณ ๖๐๐ เมตร จากบริเวณพิกัด NB๘๒๒๙๓๓ มาทางด้านตะวันตก จนบรรจบถนนคลองส่งน้ำชลประทาน ซอย ๑๔ ที่บริเวณพิกัด NB๘๑๘๙๓๔ เป็นระยะทางประมาณ ๓๐๐ เมตร

ด้านตะวันตก จากบริเวณพิกัด NB๘๑๘๙๓๔ ไปตามแนวเส้นแบ่งเขตตำบล ผ่านหลักเขตที่ ๙, ๑๐, ๑๑, ๑ จนบรรจบกันที่บริเวณพิกัด NB๘๔๑๙๗๘

“บริเวณที่ ๒” หมายความว่า พื้นที่ในบริเวณ ดังต่อไปนี้

ด้านเหนือ จดแม่น้ำกรรมที่บริเวณพิกัด NB๘๔๑๙๗๘ ไปทางทิศตะวันออก ตามแนวเส้นแบ่งเขตตำบล จนบรรจบกับเส้นขนานระยะ ๔๕๐ เมตร กับศูนย์กลางทางหลวงแผ่นดินหมายเลข ๑ (พหลโยธิน) ที่บริเวณพิกัด NB๘๖๒๙๗๑ จากบริเวณพิกัด NB๘๖๒๙๗๑ เป็นเส้นทางไปทางทิศตะวันตกเฉียงใต้ ไปจนถึงบริเวณพิกัด NB๘๕๙๙๑๔ เป็นระยะทางประมาณ ๗๕๐ เมตร จากบริเวณพิกัด NB๘๕๙๙๑๔ ไปทางทิศตะวันออกเฉียงใต้จนถึงปากทางถนนเสริมราษฎร์ เลียบแนวถนนเสริมราษฎร์ ไปจนถึงปากซอย ๖ บ้านปากกล้วย ที่บริเวณพิกัด NB๘๖๖๙๖๑ จากพิกัด NB๘๖๖๙๖๑ ไปจนถึงทางหลวงแผ่นดินหมายเลข ๑๐๒๐ ที่บริเวณ พิกัด NB๘๗๗๙๗๐

ด้านตะวันออก จากบริเวณพิกัด NB๘๗๗๙๗๐ ไปตามแนวเส้นแบ่งเขตตำบล ผ่านหลักเขตที่ ๔ และหลักเขตที่ ๕ จนถึงแนวเส้นขนานระยะ ๑๐๐ เมตร กับถนนคลองส่งน้ำชลประทาน ซอย ๑๔ ที่บริเวณพิกัด NB๘๗๓๙๕๐

ด้านใต้ จากบริเวณพิกัด NB๘๗๓๙๕๐ ไปทางทิศตะวันตก ตามแนวเส้นขนาน ๑๐๐ เมตร กับถนนคลองส่งน้ำชลประทาน ซอย ๑๔ จนถึงบริเวณศูนย์กลางทางหลวงแผ่นดินหมายเลข ๑ (พหลโยธิน) ที่บริเวณพิกัด NB๘๕๐๙๔๗ เป็นระยะทางประมาณ ๒,๒๕๐ เมตร จากบริเวณพิกัด NB๘๕๐๙๔๗ ไปตามแนวศูนย์กลางทางหลวงแผ่นดินหมายเลข ๑ (พหลโยธิน) ด้านทิศตะวันตกเฉียงใต้ ที่บริเวณพิกัด NB๘๔๒๙๔๒ เป็นระยะทางประมาณ ๑,๑๐๐ เมตร

ด้านตะวันตก จากบริเวณพิกัด NB๘๔๒๙๔๒ เป็นเส้นทางไปทางทิศตะวันตกเฉียงเหนือ ที่บริเวณพิกัด NB๘๓๙๙๔๖ เป็นระยะทางประมาณ ๖๐๐ เมตร จากบริเวณพิกัด NB๘๓๙๙๔๖ เป็นเส้นตรงไปทางทิศเหนือจนถึงบริเวณพิกัด NB๘๔๐๙๕๕ เป็นระยะทางประมาณ ๑,๐๐๐ เมตร จากบริเวณพิกัด NB ๘๔๐๙๕๕ เป็นเส้นตรงไปทางทิศตะวันออกเฉียงเหนือจนถึงบริเวณพิกัด NB๘๔๗๙๖๓ เป็นระยะทางประมาณ ๑,๑๐๐ เมตร จากบริเวณพิกัด NB๘๔๗๙๖๓ ไปทางทิศตะวันตกเฉียงเหนือ จนถึงเส้นแบ่งเขตตำบลที่แม่น้ำกรณ ที่บริเวณพิกัด NB๘๔๑๙๗๘ เป็นระยะทางประมาณ ๑,๖๕๐ เมตร

“บริเวณที่ ๓” หมายความว่า พื้นที่ในบริเวณ ดังต่อไปนี้

ด้านเหนือ จากบริเวณพิกัด NB๘๖๒๙๗๑ ไปทางทิศตะวันออกตามแนวเส้นแบ่งเขตตำบล จนถึงหลักเขตที่ ๒ ที่บริเวณพิกัด NB๘๖๙๙๖๙ จากหลักเขตที่ ๒ ไปถึงหลักเขตที่ ๓ ที่บริเวณพิกัด NB๘๗๕๙๗๕

ด้านตะวันออก จากหลักเขตที่ ๓ ที่บริเวณพิกัด NB๘๗๕๙๗๕ ไปทางด้านทิศตะวันตกเฉียงใต้ ตามแนวเส้นแบ่งเขตตำบลจนถึงบริเวณพิกัด NB๘๗๗๙๗๐ เป็นระยะทางประมาณ ๕๐๐ เมตร จากบริเวณพิกัด NB๘๗๗๙๗๐ ไปทางทิศตะวันตกเฉียงใต้เลียบตามแนวถนนเสริมราษฎร์ จนถึงปากซอย ๖ บ้านปากกล้วย ที่บริเวณพิกัด NB๘๖๖๙๖๑

ด้านใต้ จากบ้านปากกล้วยที่บริเวณพิกัด NB๘๖๖๙๖๑ ไปทางด้านตะวันตกตามแนว ถนนเสริมราษฎร์ จนถึงบริเวณพิกัด NB๘๕๙๙๑๔

ด้านตะวันตก จากบริเวณพิกัด NB๘๕๙๙๑๔ เป็นเส้นตรงไปทางทิศเหนือ จนถึงแนวเส้นแบ่งเขต ตำบลแม่น้ำกรณ บริเวณพิกัด NB๘๖๒๙๗๑

ทั้งนี้ พื้นที่บริเวณที่ ๑ บริเวณที่ ๒ และบริเวณที่ ๓ ปรากฏตามแผนที่ท้ายเทศบัญญัติ

ข้อ ๔ ภายในบริเวณที่ ๑ ห้ามบุคคลใดก่อสร้างอาคาร ดังต่อไปนี้

(๑) โรงงานทุกประเภทตามกฎหมายว่าด้วยโรงงาน เว้นแต่โรงงานตามประเภท หรือชนิดที่กำหนดให้ดำเนินการได้ตามบัญชีท้ายเทศบัญญัติ และโรงงานบำบัดน้ำเสียรวมของชุมชน

(๒) สถานที่บรรจุก๊าซ สถานที่เก็บก๊าซ และห้องบรรจุก๊าซตามกฎหมายว่าด้วยการควบคุม น้ำมันเชื้อเพลิง เว้นแต่สถานีบริการ ร้านจำหน่ายก๊าซ สถานที่ใช้ก๊าซและสถานที่จำหน่ายอาหารที่ใช้ก๊าซ

(๓) สถานที่ที่ใช้ในการเก็บน้ำมันเชื้อเพลิงสำหรับจำหน่ายที่ต้องขออนุญาตตามกฎหมายว่าด้วยการควบคุมน้ำมันเชื้อเพลิง เว้นแต่เป็นสถานีบริการน้ำมันเชื้อเพลิง

(๔) โรงแรมตามกฎหมายว่าด้วยโรงแรม

(๕) สถานบริการตามกฎหมายว่าด้วยสถานบริการ

(๖) อาคารพาณิชย์กรรมประเภทอาคารขนาดใหญ่ แต่ไม่หมายความรวมถึงอาคารพาณิชย์กรรมประเภทค้าปลีกค้าส่ง

(๗) ห้องแถว ตึกแถว หรือบ้านแถว

(๘) อาคารชุดตามกฎหมายว่าด้วยอาคารชุด

(๙) หอพักตามกฎหมายว่าด้วยหอพัก

ข้อ ๕ ภายในบริเวณที่ ๒ ห้ามบุคคลใดก่อสร้างอาคาร ดังต่อไปนี้

(๑) โรงงานทุกประเภทตามกฎหมายว่าด้วยโรงงาน เว้นแต่โรงงานตามประเภท หรือชนิดที่กำหนดให้ดำเนินการได้ตามบัญชีท้ายเทศบัญญัติ และโรงงานบำบัดน้ำเสียรวมของชุมชน

(๒) สถานที่บรรจุก๊าซ สถานที่เก็บก๊าซ และห้องบรรจุก๊าซตามกฎหมายว่าด้วยการควบคุมน้ำมันเชื้อเพลิง เว้นแต่สถานีบริการ ร้านจำหน่ายก๊าซ สถานที่ใช้ก๊าซและสถานที่จำหน่ายอาหารที่ใช้ก๊าซ

(๓) สถานที่ที่ใช้ในการเก็บน้ำมันเชื้อเพลิงสำหรับจำหน่ายที่ต้องขออนุญาตตามกฎหมายว่าด้วยการควบคุมน้ำมันเชื้อเพลิง เว้นแต่เป็นสถานีบริการน้ำมันเชื้อเพลิง

(๔) อาคารเลี้ยงม้า โค กระบือ สุกร แพะ แกะ ห่าน เป็ด ไก่ ฝูง จระเข้ หรือสัตว์ป่าตามกฎหมายว่าด้วยการสงวนและคุ้มครองสัตว์ป่าเพื่อการค้า

(๕) สถานบริการตามกฎหมายว่าด้วยสถานบริการ

(๖) อาคารพาณิชย์กรรมประเภทอาคารขนาดใหญ่ แต่ไม่หมายความรวมถึงอาคารพาณิชย์กรรมประเภทค้าปลีกค้าส่ง

(๗) โรงฆ่าสัตว์

(๘) โรงกำจัดขยะมูลฝอย

(๙) โรงซื้อขายหรือเก็บเศษวัสดุ

ข้อ ๖ ภายในบริเวณที่ ๓ ห้ามบุคคลใดก่อสร้างอาคาร ดังต่อไปนี้

(๑) โรงงานทุกประเภทตามกฎหมายว่าด้วยโรงงาน เว้นแต่โรงงานตามประเภท หรือชนิดที่กำหนดให้ดำเนินการได้ตามบัญชีท้ายเทศบัญญัติ และโรงงานบำบัดน้ำเสียรวมของชุมชน

(๒) สถานที่บรรจุก๊าซ สถานที่เก็บก๊าซ และห้องบรรจุก๊าซตามกฎหมายว่าด้วยการควบคุมน้ำมันเชื้อเพลิง เว้นแต่สถานีบริการ ร้านจำหน่ายก๊าซ สถานที่ใช้ก๊าซและสถานที่จำหน่ายอาหารที่ใช้ก๊าซ

(๓) สถานที่ที่ใช้ในการเก็บน้ำมันเชื้อเพลิงสำหรับจำหน่ายที่ต้องขออนุญาตตามกฎหมายว่าด้วยการควบคุมน้ำมันเชื้อเพลิง เว้นแต่เป็นสถานีบริการน้ำมันเชื้อเพลิง

(๔) อาคารเลี้ยงม้า โค กระบือ สุกร แพะ แกะ ห่าน เป็ด ไก่ ฝูง จระเข้ หรือสัตว์ป่า ตามกฎหมายว่าด้วยการสงวนและคุ้มครองสัตว์ป่าเพื่อการค้า

(๕) สุสาน และฌาปนสถานตามกฎหมาย ว่าด้วยสุสานและฌาปนสถาน

(๖) สถานบริการตามกฎหมายว่าด้วยสถานบริการ

(๗) อาคารพาณิชยกรรมประเภทอาคารขนาดใหญ่ แต่ไม่หมายความรวมถึงอาคารพาณิชยกรรม ประเภทค้าปลีกค้าส่ง

(๘) โรงฆ่าสัตว์

(๙) ไซโลเก็บผลิตผลทางการเกษตร

(๑๐) โรงกำจัดมูลฝอย

(๑๑) โรงซื้อขายหรือเก็บเศษวัสดุ

ข้อ ๗ ภายในพื้นที่ที่กำหนดไว้ตามข้อ ๓ ห้ามบุคคลใดตัดแปลง หรือเปลี่ยนแปลงการใช้อาคารใด ๆ ให้เป็นอาคารชนิดหรือประเภทที่มีลักษณะต้องห้ามตามที่กำหนดในข้อ ๔ ข้อ ๕ และข้อ ๖

ข้อ ๘ อาคารที่มีอยู่แล้วในพื้นที่ที่กำหนดตามข้อ ๓ ก่อนหรือในวันที่เทศบัญญัตินี้ใช้บังคับ ให้ได้รับการยกเว้นไม่ต้องปฏิบัติตามเทศบัญญัตินี้ แต่ห้ามตัดแปลงหรือเปลี่ยนแปลงการใช้อาคารดังกล่าว ให้เป็นอาคารชนิดหรือประเภทที่มีลักษณะต้องห้ามตามที่กำหนดในข้อ ๔ ข้อ ๕ ข้อ ๖

ข้อ ๙ อาคารที่ได้รับใบอนุญาต หรือใบรับแจ้งการก่อสร้าง ตัดแปลง หรือเปลี่ยนแปลงการใช้ ตามกฎหมายว่าด้วยการควบคุมอาคาร หรือที่ได้รับอนุญาตตามกฎหมายเฉพาะว่าด้วยกิจการนั้น ก่อนวันที่เทศบัญญัตินี้ใช้บังคับ และยังก่อสร้าง ตัดแปลง หรือเปลี่ยนแปลงการใช้ไม่แล้วเสร็จ ให้ได้รับ ยกเว้นไม่ต้องปฏิบัติตามเทศบัญญัตินี้ แต่จะขอเปลี่ยนแปลงการอนุญาตหรือการแจ้งให้เป็นการขัดต่อ เทศบัญญัตินี้ไม่ได้

ข้อ ๑๐ ให้นายกเทศมนตรีตำบลสันทรายรักษาการตามเทศบัญญัตินี้

ประกาศ ณ วันที่ ๒๖ ธันวาคม พ.ศ. ๒๕๕๗

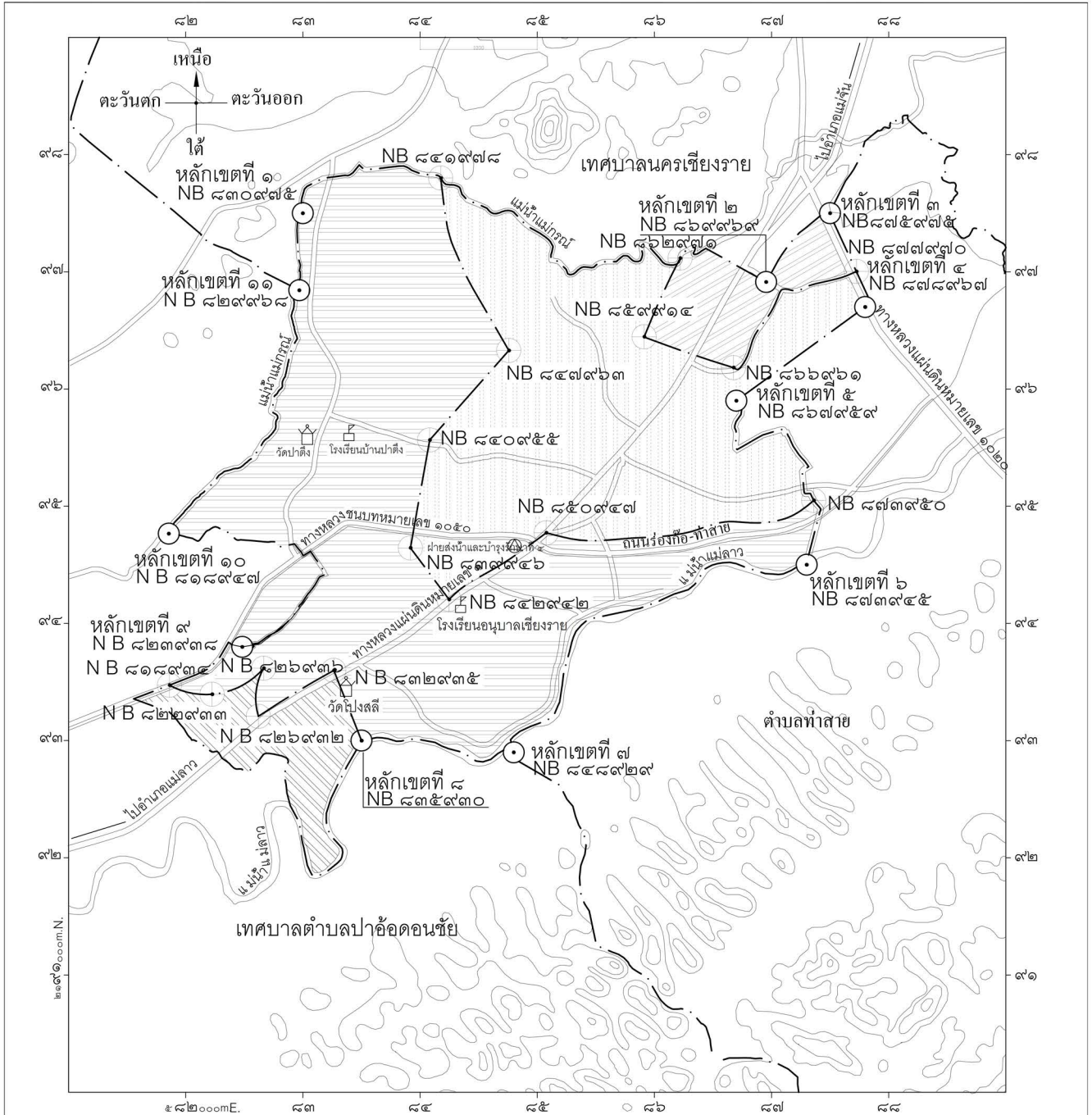
เกษม กุลดี

นายกเทศมนตรีตำบลสันทราย

แผนที่ท้ายเทศบัญญัติเทศบาลตำบลสันทราย
เรื่อง กำหนดบริเวณห้ามก่อสร้าง ดัดแปลง หรือเปลี่ยนแปลงการใช้อาคารบางชนิด
หรือบางประเภทในท้องที่เขตเทศบาลตำบลสันทราย
อำเภอเมืองเชียงราย จังหวัดเชียงราย พ.ศ. ๒๕๕๗

มาตราส่วน ๑ : ๕๐,๐๐๐

๐ ๐.๕ ๑ ๒ กิโลเมตร



เครื่องหมาย

- | | | | |
|--|-------------------------|--|-------------|
| | เขตเทศบาล | | บริเวณที่ ๑ |
| | ทางหลวง ถนน ซอย | | บริเวณที่ ๒ |
| | ถนนลูกรัง พื้นถนนอ่อน | | บริเวณที่ ๓ |
| | สะพาน | | เขตป่าไม้ |
| | แม่น้ำ คลอง ห้วย | | |
| | คลองส่งน้ำ คลองระบายน้ำ | | |
| | หนอง บึง อ่างเก็บน้ำ | | |
| | ภูเขา ควน เนิน | | |

(ลงชื่อ).....
(นายชาญชัย จันทวงค์)

ผู้อำนวยการกองช่าง
เทศบาลตำบลสันทราย

(ลงชื่อ).....
(นายโชคชัย แสนทวีสุข)

ปลัดเทศบาลตำบลสันทราย

(ลงชื่อ).....

(นายเกษม กุลดี)
นายกเทศมนตรีตำบลสันทราย

| ลำดับที่ | ประเภทหรือชนิดของโรงงาน | บริเวณที่ ๑ | | | บริเวณที่ ๒ | | | บริเวณที่ ๓ | | | หมายเหตุ |
|----------|--|----------------|-----|------|----------------|-----|---|----------------|---|---|--|
| | | โรงงานจำพวกที่ | | | โรงงานจำพวกที่ | | | โรงงานจำพวกที่ | | | |
| | | ๑ | ๒ | ๓ | ๑ | ๒ | ๓ | ๑ | ๒ | ๓ | |
| | (๔) การผลิตอาหารสำเร็จรูปจากเมล็ดพืชหรือหัวพืช | ได้ | ได้ | | | | | | | | |
| | (๖) การปอกหัวพืชหรือทำหัวพืชให้เป็นเส้น แวน หรือแท่ง | ได้ | ได้ | | | | | | | | |
| ๑๐ | โรงงานประกอบกิจการเกี่ยวกับอาหารจากแป้ง อย่างใดอย่างหนึ่งหรือหลายอย่าง ดังต่อไปนี้ | | | | | | | | | | |
| | (๑) การทำขนมปังหรือขนมเค้ก | ได้ | ได้ | | ได้ | ได้ | | ได้ | | | |
| | (๒) การทำขนมปังกรอบหรือขนมอบแห้ง | ได้ | ได้ | | ได้ | ได้ | | ได้ | | | |
| | (๓) การทำผลิตภัณฑ์อาหารจากแป้งเป็นเส้น เม็ด หรือชิ้น | ได้ | ได้ | | ได้ | | | ได้ | | | |
| ๑๑ | โรงงานประกอบกิจการเกี่ยวกับน้ำตาลซึ่งทำมาจากอ้อย บีช หญ้าหวาน หรือพืชอื่นที่ให้ความหวาน อย่างใดอย่างหนึ่งหรือหลายอย่าง ดังต่อไปนี้ | | | | | | | | | | |
| | (๑) การทำน้ำเชื่อม | ได้ | ได้ | | | | | | | | |
| | (๓) การทำน้ำตาลจากน้ำหวานของต้นมะพร้าว ต้นตาล โคนด หรือพืชอื่น ๆ ซึ่งมีไซอ้อย | ได้ | | | ได้ | | | | | | |
| ๑๒ | โรงงานประกอบกิจการเกี่ยวกับชา กาแฟ โกโก้ ช็อกโกแลต หรือขนมหวาน อย่างใดอย่างหนึ่งหรือหลายอย่าง ดังต่อไปนี้ | | | | | | | | | | |
| | (๑) การทำใบชาแห้งหรือใบชาผง | ได้ | ได้ | | ได้ | | | | | | |
| | (๒) การคั่ว บด หรือปั่นกาแฟ หรือการทำกาแฟขงฝง | | ได้ | | | | | | | | |
| | (๓) การทำโกโก้ผงหรือขนมจากโกโก้ | ได้ | ได้ | | ได้ | | | ได้ | | | |
| | (๔) การทำช็อกโกแลต ช็อกโกแลตผง หรือขนมจากช็อกโกแลต | ได้ | ได้ | | ได้ | | | ได้ | | | |
| | (๕) การทำเค้กขวงฝง ขวงฝง หรือเครื่องคั้นชนิดผงจากพืชอื่น ๆ | ได้ | ได้ | | ได้ | | | ได้ | | | |
| | (๖) การทำมะขามอัดเม็ด มะนาวอัดเม็ด หรือผลไม้อื่น | ได้ | ได้ | | ได้ | | | ได้ | | | |
| | (๗) การเชื่อมหรือเชื่อมผลไม้หรือเปลือกผลไม้ หรือการเคลือบผลไม้หรือเปลือกผลไม้ด้วยน้ำตาล | ได้ | ได้ | | ได้ | | | ได้ | | | |
| | (๘) การอบหรือคั่วถั่วหรือเมล็ดผลไม้ (Nuts) หรือการเคลือบถั่วหรือเมล็ดผลไม้ (Nuts) ด้วยน้ำตาล กาแฟ โกโก้ หรือช็อกโกแลต | ได้ | ได้ | | ได้ | | | ได้ | | | |
| | (๑๐) การทำลูกกวาดหรือทอฟฟี่ | ได้ | ได้ | | ได้ | | | ได้ | | | |
| | (๑๑) การทำไอศกรีม | ได้ | ได้ | | ได้ | | | ได้ | | | |
| ๑๓ | โรงงานประกอบกิจการเกี่ยวกับเครื่องปรุงหรือเครื่องประกอบอาหาร อย่างใดอย่างหนึ่งหรือหลายอย่าง ดังต่อไปนี้ | | | | | | | | | | |
| | (๖) การทำน้ำมันสลัด | ได้ | ได้ | | ได้ | | | ได้ | | | |
| | (๗) การบดหรือปั่นเครื่องเทศ | ได้ | ได้ | | ได้ | | | ได้ | | | |
| | (๘) การทำพริกป่น พริกไทยป่น หรือเครื่องแกง | ได้ | ได้ | | ได้ | | | ได้ | | | |
| ๑๔ | โรงงานประกอบกิจการเกี่ยวกับการทำน้ำแข็งหรือตัด ซอย บด หรือย่อยน้ำแข็ง | | ได้ | | | | | | | | |
| ๑๘ | โรงงานทำหรือผสมสุราจากผลไม้ | | | ได้ | | | | | | | |
| ๑๕ | โรงงานประกอบกิจการเกี่ยวกับมอลต์หรือเบียร์ อย่างใดอย่างหนึ่งหรือหลายอย่าง ดังต่อไปนี้ | | | | | | | | | | |
| | (๒) การทำเบียร์ | | | ได้* | | | | | | | เฉพาะแต่การประกอบการที่เป็นส่วนหนึ่งของกิจการโรงแรม ห้างสรรพสินค้า และสถานบริการ |

| ลำดับที่ | ประเภทหรือชนิดของโรงงาน | บริเวณที่ ๑ | | | บริเวณที่ ๒ | | | บริเวณที่ ๓ | | | หมายเหตุ |
|----------|---|----------------|-----|-----|----------------|-----|---|----------------|---|---|----------|
| | | โรงงานจำพวกที่ | | | โรงงานจำพวกที่ | | | โรงงานจำพวกที่ | | | |
| | | ๑ | ๒ | ๓ | ๑ | ๒ | ๓ | ๑ | ๒ | ๓ | |
| ๒๐ | โรงงานประกอบกิจการเกี่ยวกับน้ำดื่ม เครื่องดื่มที่ไม่มีแอลกอฮอล์ น้ำอัดลม หรือน้ำแร่ อย่างใดอย่างหนึ่งหรือหลายอย่าง ดังต่อไปนี้ | | | | | | | | | | |
| | (๑) การทำน้ำดื่ม | ได้ | ได้ | | ได้ | ได้ | | ได้ | | | |
| | (๓) การทำเครื่องดื่มที่ไม่มีแอลกอฮอล์ | | ได้ | | | | | | | | |
| | (๔) การทำน้ำแร่ | ได้ | ได้ | | ได้ | ได้ | | | | | |
| ๒๑ | โรงงานประกอบกิจการเกี่ยวกับชาสูบ ยาอัด ยาเส้น ยาเคี้ยว หรือยาชนิดอื่น อย่างใดอย่างหนึ่งหรือหลายอย่าง ดังต่อไปนี้ | | | | | | | | | | |
| | (๑) การอบใบชาสูบให้แห้งหรือการรูดก้านใบชาสูบ | | ได้ | | | | | | | | |
| | (๒) การทำยาอัด ยาเส้น ยาเส้นปรุง หรือยาเคี้ยว | | ได้ | | | | | | | | |
| | (๔) การทำยาชนิดอื่น | | ได้ | | | | | | | | |
| ๒๒ | โรงงานประกอบกิจการเกี่ยวกับสิ่งทอ ผ้า หรือเส้นใยซึ่งมิใช่ใยหิน (Asbestos) อย่างใดอย่างหนึ่งหรือหลายอย่าง ดังต่อไปนี้ | | | | | | | | | | |
| | (๔) การพิมพ์สิ่งทอ (เฉพาะการพิมพ์สิ่งทอพื้นเมือง) | | | ได้ | | | | | | | |
| ๒๓ | โรงงานประกอบกิจการเกี่ยวกับผลิตภัณฑ์จากสิ่งทอ ซึ่งมีใช้เครื่องนุ่งห่ม อย่างใดอย่างหนึ่งหรือหลายอย่าง ดังต่อไปนี้ | | | | | | | | | | |
| | (๑) การทำผลิตภัณฑ์จากสิ่งทอเป็นเครื่องใช้ในบ้าน | ได้ | ได้ | | | | | | | | |
| | (๒) การทำถุงหรือกระสอบซึ่งมิใช่ถุงหรือกระสอบพลาสติก | ได้ | ได้ | | | | | | | | |
| | (๓) การทำผลิตภัณฑ์จากผ้าใบ | ได้ | ได้ | | ได้ | ได้ | | ได้ | | | |
| | (๔) การตกแต่ง หรือเย็บปักถักร้อยสิ่งทอ | ได้ | ได้ | | ได้ | ได้ | | ได้ | | | |
| ๒๔ | โรงงานถักผ้า ผ้าลูกไม้ หรือเครื่องนุ่งห่มด้วยด้ายหรือเส้นใย หรือฟอกย้อมสี หรือแต่งสำเร็จผ้า ผ้าลูกไม้ หรือเครื่องนุ่งห่มที่ถักด้วยด้าย หรือเส้นใย | ได้ | ได้ | | ได้ | ได้ | | ได้ | | | |
| ๒๕ | โรงงานผลิตเส้นด้ายหรือพรมด้วยวิธีทอ สาน ถัก หรือผูกให้เป็นปุย ซึ่งมีใช้เส้นด้ายหรือพรมที่ทำด้วยขนหรือพลาสติกหรือพรมน้ำมัน | ได้ | ได้ | | ได้ | ได้ | | ได้ | | | |
| ๒๖ | โรงงานประกอบกิจการเกี่ยวกับเชือก ดาข่าย แห หรืออวน อย่างใดอย่างหนึ่งหรือหลายอย่าง ดังต่อไปนี้ | | | | | | | | | | |
| | (๑) การผลิตเชือก | ได้ | ได้ | | ได้ | | | | | | |
| | (๒) การผลิต ประกอบ หรือซ่อมแซมดาข่าย แห หรืออวน และรวมถึงชิ้นส่วนหรืออุปกรณ์ของผลิตภัณฑ์ดังกล่าว | ได้ | ได้ | | ได้ | | | | | | |
| ๒๗ | โรงงานประกอบกิจการเกี่ยวกับเครื่องแต่งกายซึ่งมิใช่รองเท้า อย่างใดอย่างหนึ่งหรือหลายอย่าง ดังต่อไปนี้ | | | | | | | | | | |
| | (๑) การตัดเย็บเครื่องนุ่งห่ม เข็มขัด ผ้าเช็ดหน้า ผ้าพันคอ เนกไท บุกระด้าย ปลอกแขน ถุงมือ ถุงเท้าจากผ้าหนังสัตว์ ขนสัตว์ หรือวัสดุอื่น | ได้ | ได้ | | | | | | | | |
| | (๒) การทำหมวก | ได้ | ได้ | | | | | | | | |
| ๓๓ | โรงงานผลิตรองเท้าหรือชิ้นส่วนรองเท้า ซึ่งมีได้ทำจากไม้ยางอบแข็ง ยางอัดเข้ารูป หรือพลาสติกอัดเข้ารูป | ได้ | ได้ | | | | | | | | |
| ๓๔ | โรงงานประกอบกิจการเกี่ยวกับไม้ อย่างใดอย่างหนึ่งหรือหลายอย่าง ดังต่อไปนี้ | | | | | | | | | | |
| | (๑) การเลื่อย ใส ขอบ เสาหรือการแปรรูปไม้ด้วยวิธีการอื่นที่คล้ายคลึงกัน | | | ได้ | | | | | | | |
| | (๒) การทำวงกบ ขอบประตู ขอบหน้าต่าง บานประตู หรือส่วนประกอบที่ทำด้วยไม้ของอาคาร | | | ได้ | | | | | | | |
| ๓๕ | โรงงานผลิตภาชนะบรรจุหรือเครื่องใช้จากไม้ไฟหอย ฟาง อ้อ กก หรือผักตบชวา | ได้ | ได้ | | ได้ | | | | | | |
| ๓๖ | โรงงานประกอบกิจการเกี่ยวกับผลิตภัณฑ์จากไม้หรือไม้ก๊อก อย่างใดอย่างหนึ่งหรือหลายอย่าง ดังต่อไปนี้ | | | | | | | | | | |
| | (๑) การทำภาชนะบรรจุ เครื่องมือ หรือเครื่องใช้จากไม้ และรวมถึงชิ้นส่วนของผลิตภัณฑ์ดังกล่าว | | | ได้ | | | | | | | |
| | (๒) การทำรองเท้า ชิ้นส่วนรองเท้า หรือหุ่นรองเท้าจากไม้ | | | ได้ | | | | | | | |
| | (๓) การแกะสลักไม้ | ได้ | ได้ | | ได้ | ได้ | | ได้ | | | |

| ลำดับที่ | ประเภทหรือชนิดของโรงงาน | บริเวณที่ ๑ | | | บริเวณที่ ๒ | | | บริเวณที่ ๓ | | | หมายเหตุ |
|----------|--|----------------|-----|---|----------------|-----|---|----------------|---|---|----------|
| | | โรงงานจำพวกที่ | | | โรงงานจำพวกที่ | | | โรงงานจำพวกที่ | | | |
| | | ๑ | ๒ | ๓ | ๑ | ๒ | ๓ | ๑ | ๒ | ๓ | |
| ๖๕ | โรงงานผลิต ประกอบ ตัดแปลง หรือซ่อมแซมเครื่องคำนวณ เครื่องทำบัญชี เครื่องจักรสำหรับระบบบัตรเจาะ เครื่องจักรสำหรับใช้ในการคำนวณชนิดดิจิทัล หรือชนิดอนาล็อก หรือเครื่องอิเล็กทรอนิกส์ สำหรับปฏิบัติกับข้อมูลที่เกี่ยวข้องกันหรืออุปกรณ์ (Digital or Analog Computers or Associated Electronic Data Processing Equipment or Accessories) เครื่องรวมราคาของขาย (Cash Registers) เครื่องพิมพ์ดีด เครื่องชั่งที่ใช้ในห้องทดลองวิทยาศาสตร์ เครื่องอัดสำเนาซึ่งมิใช่เครื่องอัดสำเนาด้วยการถ่ายภาพ และรวมถึงส่วนประกอบหรืออุปกรณ์ของผลิตภัณฑ์ดังกล่าว | ได้ | ได้ | | ได้ | ได้ | | ได้ | | | |
| ๖๖ | โรงงานผลิต ประกอบ ตัดแปลง หรือซ่อมแซมเครื่องสูบน้ำ เครื่องอัดอากาศ หรือก๊าซ เครื่องเป่าลม เครื่องปรับหรือถ่ายเทอากาศ เครื่องโปรยน้ำดับไฟ ผู้เขียนหรือเครื่องประกอบผู้เขียน เครื่องขายสินค้าอัตโนมัติ เครื่องล้าง ชัก ชักแห้ง หรือรีดผ้า เครื่องเย็บ เครื่องส่งกำลังกล เครื่องยก บันจัน ลิฟต์ บันไต่เลื่อน รถบรรทุก รถแทรกเตอร์ รถพ่วงสำหรับใช้ในการอุตสาหกรรม รถยกซ้อนของ (Stackers) เคาไฟหรือเตาอบสำหรับใช้ในการอุตสาหกรรม หรือสำหรับใช้ในบ้าน แต่ผลิตภัณฑ์นั้นต้องไม่ใช่พลังงานไฟฟ้า และรวมถึงส่วนประกอบหรืออุปกรณ์ของผลิตภัณฑ์ดังกล่าว | ได้ | ได้ | | ได้ | | | | | | |
| ๖๗ | โรงงานผลิต ประกอบ ตัดแปลง หรือซ่อมแซมเครื่องจักรหรือผลิตภัณฑ์ที่ระบุไว้ในลำดับที่ ๖๖ เฉพาะที่ใช้ไฟฟ้า เครื่องยนต์ไฟฟ้า เครื่องกำเนิดไฟฟ้า หม้อแปลงแรงไฟฟ้า เครื่องสับหรือบังคับไฟฟ้า เครื่องใช้สำหรับแผงไฟฟ้า เครื่องเปลี่ยนทางไฟฟ้า เครื่องส่งหรือจำหน่ายไฟฟ้า เครื่องสำหรับใช้บังคับไฟฟ้า หรือเครื่องเชื่อมไฟฟ้า | ได้ | ได้ | | ได้ | | | ได้ | | | |
| ๖๘ | โรงงานผลิต ประกอบ ตัดแปลง หรือซ่อมแซมเครื่องรับวิทยุ เครื่องรับโทรทัศน์ เครื่องกระจายเสียงหรือบันทึกเสียง เครื่องเล่นแผ่นเสียง เครื่องบันทึกคำบอก เครื่องบันทึกเสียงด้วยเทป เครื่องเล่นหรือเครื่องบันทึกแถบภาพ (วิดีโอ) แผ่นเสียง เทปแม่เหล็กที่ได้บันทึกเสียงแล้ว เครื่องโทรศัพท์หรือโทรเลขชนิดมีสายหรือไม่มีสาย เครื่องส่งวิทยุ เครื่องส่งโทรทัศน์ เครื่องรับส่งสัญญาณหรือจับสัญญาณ เครื่องเรดาร์ ผลิตภัณฑ์ที่เป็นตัวกึ่งนำหรือตัวกึ่งนำชนิดไวที่เกี่ยวกับ (Semi Conductor or Related Sensitive Seme Conductio Devices) คาปาซิเตอร์หรือคอนเดนเซอร์อิเล็กทรอนิกส์ชนิดที่หรือเปลี่ยนแปลงได้ (Fixed of Variable Electronic Capacitors or Condensers) เครื่องหรือหลอดเรดิโอกราฟ เครื่องหรือหลอดฟลูโรสโคปหรือเครื่องหลอดเอกซเรย์ และรวมถึงการผลิตอุปกรณ์หรือชิ้นส่วนสำหรับใช้กับเครื่องอิเล็กทรอนิกส์ดังกล่าว | ได้ | ได้ | | ได้ | ได้ | | ได้ | | | |
| ๖๙ | โรงงานตัดแปลงเครื่องมือหรือเครื่องใช้ไฟฟ้าที่ไม่ได้ระบุไว้ในลำดับใดและรวมถึงส่วนประกอบหรืออุปกรณ์ของผลิตภัณฑ์ดังกล่าว | | | | | | | | | | |
| ๗๕ | โรงงานประกอบกิจการเกี่ยวกับเรือ อย่างใดอย่างหนึ่งหรือหลายอย่าง ดังต่อไปนี้ | | | | | | | | | | |
| | (๑) การต่อ ซ่อมแซม ทาสี หรือดกหมันเรือในอู่ต่อเรือนอกจากเรือยาง | ได้ | ได้ | | | | | | | | |
| | (๒) การทำชิ้นส่วนพิเศษสำหรับเรือหรือเครื่องยนต์เรือ | ได้ | ได้ | | | | | | | | |
| ๗๖ | โรงงานประกอบกิจการเกี่ยวกับรถไฟ รถรางไฟฟ้า หรือกระเช้าไฟฟ้า อย่างใดอย่างหนึ่งหรือหลายอย่าง ดังต่อไปนี้ | | | | | | | | | | |
| | (๑) ตัดแปลง หรือซ่อมแซมรถที่ใช้ในการรถไฟ รถรางไฟฟ้า หรือกระเช้าไฟฟ้า | ได้ | ได้ | | ได้ | | | ได้ | | | |
| ๗๘ | โรงงานประกอบกิจการเกี่ยวกับจักรยานยนต์ จักรยานสามล้อ หรือจักรยานสองล้อ อย่างใดอย่างหนึ่งหรือหลายอย่าง ดังต่อไปนี้ | | | | | | | | | | |
| | (๑) การสร้าง ประกอบ ตัดแปลง หรือเปลี่ยนแปลงสภาพจักรยานยนต์ จักรยานสามล้อ หรือจักรยานสองล้อ | ได้ | ได้ | | ได้ | | | ได้ | | | |
| | (๒) การทำชิ้นส่วนพิเศษ หรืออุปกรณ์สำหรับจักรยานยนต์ จักรยานสามล้อ หรือจักรยานสองล้อ | ได้ | ได้ | | ได้ | | | ได้ | | | |
| ๗๙ | โรงงานประกอบกิจการเกี่ยวกับอากาศยานหรือเรือไฮโดรคราฟท์ อย่างใดอย่างหนึ่งหรือหลายอย่าง ดังต่อไปนี้ | | | | | | | | | | |
| | (๑) ตัดแปลง ซ่อมแซม หรือเปลี่ยนแปลงสภาพอากาศยานหรือเรือไฮโดรคราฟท์ | | | | | | | | | | |
| ๘๐ | โรงงานผลิต ประกอบ ตัดแปลง หรือซ่อมแซมล้อเลื่อนที่ขับเคลื่อนด้วยแรงคนหรือสัตว์ ซึ่งมิใช่จักรยาน และรวมถึงส่วนประกอบหรืออุปกรณ์ของผลิตภัณฑ์ดังกล่าว | ได้ | ได้ | | ได้ | | | | | | |

| ลำดับที่ | ประเภทหรือชนิดของโรงงาน | บริเวณที่ ๑ | | | บริเวณที่ ๒ | | | บริเวณที่ ๓ | | | หมายเหตุ |
|------------------------------------|---|----------------|-----|------|----------------|-----|------|----------------|---|---|---|
| | | โรงงานจำพวกที่ | | | โรงงานจำพวกที่ | | | โรงงานจำพวกที่ | | | |
| | | ๑ | ๒ | ๓ | ๑ | ๒ | ๓ | ๑ | ๒ | ๓ | |
| ๘๑ | โรงงานประกอบกิจการเกี่ยวกับเครื่องมือ เครื่องใช้ หรืออุปกรณ์วิทยาศาสตร์หรือการแพทย์ อย่างใดอย่างหนึ่งหรือหลายอย่าง ดังต่อไปนี้ | | | | | | | | | | |
| | (๑) การทำ คัดแปลง หรือซ่อมแซมเครื่องมือหรืออุปกรณ์วิทยาศาสตร์ที่ใช้ในห้องทดลองหรืออุปกรณ์ ที่ใช้ในการชั่ง ตวง วัด หรือบังคับควบคุม | ได้ | ได้ | | ได้ | ได้ | | ได้ | | | |
| ๘๓ | โรงงานผลิตหรือประกอบนาฬิกา เครื่องวัดเวลา หรือชิ้นส่วนของนาฬิกาหรือเครื่องวัดเวลา | ได้ | ได้ | | | | | | | | |
| ๘๔ | โรงงานประกอบกิจการเกี่ยวกับเพชร พลอย ทอง เงิน นาก หรืออัญมณี อย่างใดอย่างหนึ่งหรือหลายอย่าง ดังต่อไปนี้ | | | | | | | | | | |
| | (๑) การทำเครื่องประดับโดยใช้เพชร พลอย ไข่มุก ทองคำ ทองขาว เงิน นาก หรืออัญมณี | ได้ | ได้ | | ได้ | ได้ | | ได้ | | | |
| | (๒) การทำเครื่องใช้ด้วยทองคำ ทองขาว เงิน นาก หรือกระโหลกทอง หรือโลหะที่มีค่า | ได้ | ได้ | | ได้ | ได้ | | ได้ | | | |
| | (๓) การคัด เจียรระไน หรือขัดเพชร พลอย หรืออัญมณี | ได้ | ได้ | | ได้ | ได้ | | ได้ | | | |
| | (๔) การเผาหรืออบพลอยหรืออัญมณีอื่น ๆ | | ได้ | | | | | | | | |
| | (๕) การทำดวงตรา หรือเหรียญตราของเครื่องราชอิสริยาภรณ์ หรือเหรียญอื่น | | | ได้ | | | | | | | |
| ๘๕ | โรงงานผลิตหรือประกอบเครื่องดนตรี และรวมถึงชิ้นส่วนหรืออุปกรณ์ของเครื่องดนตรีดังกล่าว | ได้ | ได้ | | | | | | | | |
| ๘๗ | โรงงานประกอบกิจการเกี่ยวกับเครื่องเล่น เครื่องมือ หรือเครื่องใช้ที่มีไส้ระบุไว้ในลำดับอื่น อย่างใดอย่างหนึ่งหรือหลายอย่าง ดังต่อไปนี้ | | | | | | | | | | |
| | (๑) การทำเครื่องเล่น | ได้ | ได้ | | ได้ | | | | | | |
| | (๒) การทำเครื่องเขียนหรือเครื่องวาดภาพ | ได้ | ได้ | | ได้ | | | | | | |
| | (๓) การทำเครื่องเพชรหรือพลอยหรือเครื่องประดับสำหรับการแสดง | ได้ | ได้ | | ได้ | ได้ | | ได้ | | | |
| | (๔) การทำร่ม ไม้ถือ ขนนก ดอกไม้เทียน ซิป กระดุม ไม้กวาด แปรง ตะเกียง ไม้ตะเกียง หรือไฟฟ้า กล้องขยายหรือกล้องบูห์ หรือไฟแช็ก | ได้ | ได้ | | ได้ | ได้ | | ได้ | | | |
| | (๕) การทำป้าย ตรา เครื่องหมาย ป้ายติดของ หรือเครื่องโฆษณาสินค้า ตราโลหะ หรือยางแม่พิมพ์ลายฉลุ (Stencils) | ได้ | ได้ | | ได้ | ได้ | | ได้ | | | |
| (๖) การทำแหกลมมม ซ้อมหม หรือหมปลอม | ได้ | ได้ | | ได้ | | | ได้ | | | | |
| ๘๘ | โรงงานผลิต ส่ง หรือจำหน่ายพลังงานไฟฟ้า | | | ได้* | | | ได้* | | | | เฉพาะแต่การประกอบที่เป็นส่วนหนึ่งของกิจการโรงแรม ห้างสรรพสินค้าและที่พักนักท่องเที่ยว |
| ๘๐ | โรงงานจัดหาน้ำ ทำน้ำให้บริสุทธิ์ หรือจำหน่ายน้ำไปยังอาคารหรือโรงงานอุตสาหกรรม | | | ได้ | | | | | | | |
| ๘๑ | โรงงานบรรจุสินค้าในภาชนะโดยไม่มีการผลิต อย่างใดอย่างหนึ่งหรือหลายอย่าง ดังต่อไปนี้ | | | | | | | | | | |
| | (๑) การบรรจุสินค้าทั่วไป | ได้ | ได้ | | ได้ | | | | | | |
| ๘๒ | โรงงานห้องเย็น | ได้ | ได้ | | ได้ | | | ได้ | | | |
| ๘๓ | โรงงานซ่อมรองเท้าหรือเครื่องหนัง | ได้ | | | ได้ | | | ได้ | | | |
| ๘๔ | โรงงานซ่อมเครื่องมือไฟฟ้าหรือเครื่องใช้ไฟฟ้าสำหรับใช้ในบ้านหรือใช้ประจำตัว | ได้ | | | ได้ | | | ได้ | | | |
| ๘๕ | โรงงานประกอบกิจการเกี่ยวกับยานที่ขับเคลื่อนด้วยเครื่องยนต์ รถพ่วง จักรยานสามล้อ จักรยานสองล้อ หรือส่วนประกอบของยานดังกล่าว อย่างใดอย่างหนึ่งหรือหลายอย่าง ดังต่อไปนี้ | | | | | | | | | | |
| | (๑) การซ่อมแซมยานที่ขับเคลื่อนด้วยเครื่องยนต์หรือส่วนประกอบของยานดังกล่าว | | | ได้ | | | ได้ | | | | |
| | (๒) การซ่อมแซมรถพ่วง จักรยานสามล้อ จักรยานสองล้อ หรือส่วนประกอบของยานดังกล่าว | | | ได้ | | | ได้ | | | | |

| ลำดับที่ | ประเภทหรือชนิดของโรงงาน | บริเวณที่ ๑ | | | บริเวณที่ ๒ | | | บริเวณที่ ๓ | | | หมายเหตุ |
|----------|---|----------------|-----|-----|----------------|-----|---|----------------|---|---|----------|
| | | โรงงานจำพวกที่ | | | โรงงานจำพวกที่ | | | โรงงานจำพวกที่ | | | |
| | | ๑ | ๒ | ๓ | ๑ | ๒ | ๓ | ๑ | ๒ | ๓ | |
| | (๓) การพ่นสีกันสนิมยานที่ขับเคลื่อนด้วยเครื่องยนต์ | | | ได้ | | | | | | | |
| | (๔) การล้างหรืออัดฉีดยานที่ขับเคลื่อนด้วยเครื่องยนต์ | | | ได้ | | | | | | | |
| ๕๖ | โรงงานซ่อมนาฬิกา เครื่องวัดเวลา หรือเครื่องประดับที่ทำด้วยเพชร พลอย ทองคำ ทองขาว เงิน นาก หรืออัญมณี | ได้ | | | ได้ | | | ได้ | | | |
| ๕๗ | โรงงานซ่อมผลิตภัณฑ์ที่มีกระบวนการซ่อมไว้ในลำดับใด | ได้ | ได้ | | | | | | | | |
| ๕๘ | โรงงานซักรีด ซักแห้ง ซักฟอก รีด อัด หรืออ้อมผ้า เครื่องนุ่งห่ม พรม หรือขนสัตว์ | ได้ | ได้ | | ได้ | ได้ | | ได้ | | | |
| ๑๐๐ | โรงงานประกอบกิจการเกี่ยวกับการตกแต่งหรือเปลี่ยนแปลงคุณลักษณะของผลิตภัณฑ์ หรือส่วนประกอบของผลิตภัณฑ์ โดยไม่มีการผลิต ใดๆ ใดอย่างหนึ่งหรือหลายอย่าง ดังต่อไปนี้ | | | | | | | | | | |
| | (๓) การลงรักหรือการประดับตกแต่งด้วยแก้ว กระຈก มุก ทอง หรืออัญมณี | ได้ | | | ได้ | | | ได้ | | | |
| ๑๐๒ | โรงงานประกอบกิจการเกี่ยวกับการผลิต และหรือจำหน่ายไอน้ำ (Steam Generating) | | | | | | | | | | |

หมายเหตุ

ลำดับที่

หมายถึง

ลำดับที่ตามกฎหมายว่าด้วยโรงงาน

ได้

หมายถึง

สามารถประกอบกิจการ โรงงาน ได้ภายใต้บังคับของกฎหมายว่าด้วยโรงงาน

ได้ *

หมายถึง

สามารถประกอบกิจการ โรงงาน ได้ภายใต้บังคับของกฎหมายว่าด้วย โรงงานตามเงื่อนไขในหมายเหตุ

โรงงานจำพวกที่

หมายถึง

จำพวกโรงงานตามกฎหมายว่าด้วยโรงงาน