

ประกาศคณะกรรมการจัดรูปที่ดินเพื่อพัฒนาพื้นที่ส่วนจังหวัดพะเยา

เรื่อง แก้ไขประกาศคณะกรรมการจัดรูปที่ดินเพื่อพัฒนาพื้นที่จังหวัดพะเยา ๑/๒๕๕๖

ตามที่ได้ประกาศคณะกรรมการจัดรูปที่ดินเพื่อพัฒนาพื้นที่จังหวัดพะเยา ๑/๒๕๕๖ เรื่อง การให้ความเห็นชอบโครงการจัดรูปที่ดินเพื่อพัฒนาพื้นที่จังหวัดพะเยา และเทศบาลตำบลท่าวังทอง อำเภอเมือง จังหวัดพะเยา เมื่อวันที่ ๓๐ กรกฎาคม ๒๕๕๖ นั้น เนื่องจากมีผู้ขอถอนตัวออกจากโครงการจำนวน ๑ ราย กรมโยธาธิการและผังเมือง ร่วมกับเทศบาลเมืองพะเยา และเทศบาลตำบลท่าวังทอง จึงเสนอขอเปลี่ยนแปลงรายการ (พื้นที่ดำเนินการ) อาศัยอำนาจตามมาตรา ๔๙ แห่งพระราชบัญญัติจัดรูปที่ดินเพื่อพัฒนาพื้นที่ พ.ศ. ๒๕๔๗ กำหนดว่า ถ้าผู้ดำเนินโครงการจัดรูปที่ดินประสงค์จะแก้ไขเปลี่ยนแปลงรายการในโครงการ หรือวิธีการดำเนินโครงการจัดรูปที่ดินที่ได้รับความเห็นชอบแล้ว ให้ยื่นคำขอพร้อมทั้งแผนผังหรือวิธีการที่จะแก้ไขหรือเปลี่ยนแปลงต่อคณะกรรมการจัดรูปที่ดินเพื่อพัฒนาพื้นที่ส่วนจังหวัดเพื่อพิจารณาเห็นชอบ

ทั้งนี้ กรมโยธาธิการและผังเมือง ร่วมกับเทศบาลเมืองพะเยาและเทศบาลตำบลท่าวังทอง จึงขอเสนอเปลี่ยนแปลงรายการ (พื้นที่ดำเนินการ) และเปลี่ยนแปลงแนวเขตต่อคณะกรรมการจัดรูปที่ดินเพื่อพัฒนาพื้นที่จังหวัดพะเยา เพื่อพิจารณาปรับลดขนาดพื้นที่ ตามแผนที่แสดงเขตโครงการจัดรูปที่ดินเพื่อพัฒนาพื้นที่จังหวัดพะเยา ท้ายประกาศนี้

คณะกรรมการจัดรูปที่ดินเพื่อพัฒนาพื้นที่จังหวัดพะเยา ได้พิจารณาและมีมติเห็นชอบโครงการจัดรูปที่ดินเพื่อพัฒนาพื้นที่จังหวัดพะเยา บริเวณระหว่างทางหลวงแผ่นดินหมายเลข ๑ พหลโยธิน (สายใหม่) และทางหลวงแผ่นดินหมายเลข ๑ พหลโยธิน (สายเก่า) บริเวณเทศบาลเมืองพะเยาและเทศบาลตำบลท่าวังทอง อำเภอเมืองพะเยา จังหวัดพะเยา แล้ว เมื่อวันที่ ๖ พฤษภาคม ๒๕๕๗

ประกาศ ณ วันที่ ๒๒ กรกฎาคม พ.ศ. ๒๕๕๗

ชูชาติ กีฬาแปง

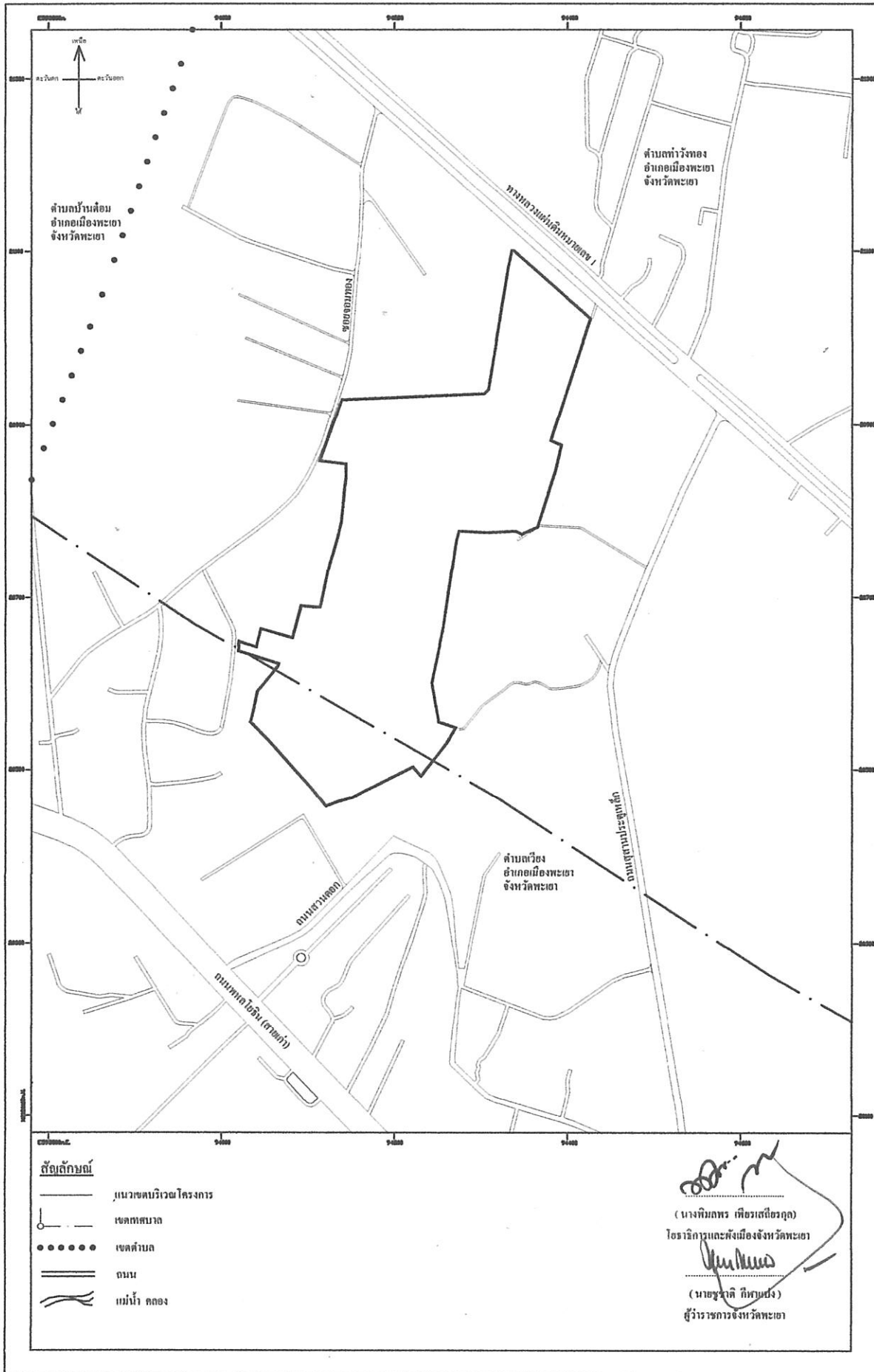
ผู้ว่าราชการจังหวัดพะเยา

ประธานกรรมการจัดรูปที่ดินเพื่อพัฒนาพื้นที่ส่วนจังหวัดพะเยา

แผนผังแสดงบริเวณพื้นที่โครงการจัดรูปที่ดินเพื่อพัฒนาพื้นที่จังหวัดพะเยา

มาตราส่วน 1:4000

0 50 100 200 เมตร



การแก้ไขเปลี่ยนแปลงรายละเอียดในโครงการจัดรูปที่ดินเพื่อพัฒนาพื้นที่จังหวัดพะเยา

การแก้ไขเปลี่ยนแปลงขนาดและขอบเขตโครงการ

๑. ผู้ดำเนินโครงการ

กรมโยธาธิการและผังเมือง เทศบาลเมืองพะเยา และเทศบาลตำบลท่าวังทอง

๒. ที่ตั้งโครงการ

พื้นที่โครงการตั้งอยู่ในพื้นที่บางส่วนของเทศบาลเมืองพะเยาและพื้นที่บางส่วนของเทศบาลตำบลท่าวังทอง บริเวณชุมชนจอมทองตั้งแต่ด้านเหนือของโรงเรียนเทศบาล ๕ ถึงริมทางหลวงแผ่นดินหมายเลข ๑ ฟากใต้ มีขอบเขตด้านทิศเหนือ ติดทางหลวงแผ่นดินหมายเลข ๑ ฟากใต้ ด้านตะวันออก ติดกับที่สาธารณะและสุสานจีน ด้านใต้ติดเขตที่อยู่อาศัยและโรงเรียนเทศบาล ๕ ด้านตะวันตก ติดถนนจอมทอง

๓. สถานที่ตั้งสำนักงานโครงการจัดรูปที่ดินเพื่อพัฒนาพื้นที่จังหวัดพะเยา

สำนักงานโยธาธิการและผังเมืองจังหวัดพะเยา

๔. งบประมาณที่ใช้ในการดำเนินโครงการ

ประมาณค่าใช้จ่าย รวม ๕๐,๐๐๐,๐๐๐.๐๐ บาท

๕. ผังแม่บทการจัดรูปที่ดินเพื่อพัฒนาพื้นที่จังหวัดพะเยา

มีการแก้ไขเปลี่ยนแปลงรายการในโครงการที่มีผลเป็นการเปลี่ยนแปลงพื้นที่โครงการ เนื่องจากเจ้าของที่ดินถอนตัวออกจากโครงการ ๑ ราย ๑ แปลง และเข้าร่วม ๑ ราย ๒ แปลง จึงมีการเปลี่ยนแปลงดังนี้

| รายการ | ประกาศครั้งแรก | แก้ไข |
|-------------------------|----------------|---------|
| ๕.๑ จำนวนแปลงที่ดิน | ๓๐ แปลง | ๓๑ แปลง |
| ๕.๒ ขนาดพื้นที่(ประมาณ) | ๗๐ ไร่ | ๖๕ ไร่ |